

Skogsbruksplan

Planens namn	Tranhult 1:2
Planen avser tiden	fr o m 2024-03-15 och tio år framåt
Fältarbetet utfört under	mars 2024
Planen upprättad av	Rickard Haraldsson
Planläggningsmetod	Okuläruppskattning Uppgifter om virkesförråd, trädslagsfördelning, virkesuttag mm grundar sig på bedömningar i fält i kombination med vissa stödmätningar.

Ägarförhållanden

Ägare, 1/1	Carl-Johan Jonsson Skogsstigen 2 302 91 Halmstad
------------	--

Fastighetsuppgifter

Fastighet	Tranhult 1:2 Jönköpings län, Gislaved, Norra Hestra
-----------	--

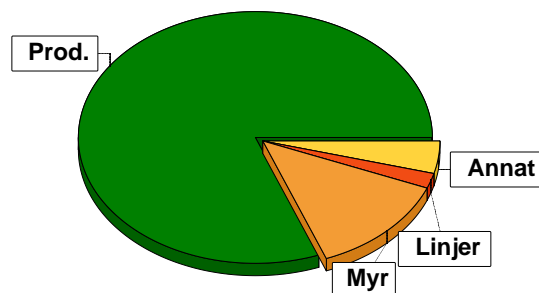
Referenskoordinat (WGS84) Lat: 57° 29' 46.77" N Long: 13° 50' 36.35" E

Sydved

Sammanställning över fastigheten

Arealer

	hektar	%
Produktiv skogsmark	114,4	80
Myr/kärr/mosse	18,8	13
Berg/Hällmark	0,3	<1
Inäga/åker	1,2	1
Väg och kraftledning (linjeavdrag)	2,6	2
Annat	5,4	4
<hr/>		
Summa landareal	142,7	
Vatten	0,0	

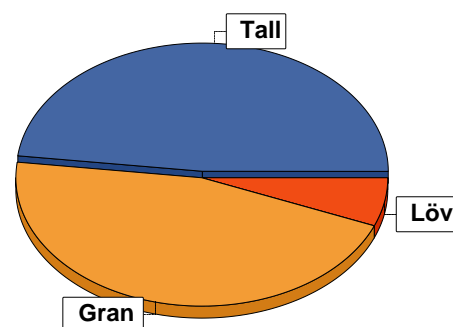


Virkesförråd

	m ³ sk	%	ha	
Totalt	Tall	4643	48	45,5
m³sk	Gran	4492	46	53,9
	Löv	632	6	7,5

Medeltal

m³sk per hektar
85



Bonitet

Fastighetens medelbonitet är beräknad till

m³sk per ha
6,5

Tillväxt

Tillväxt för perioden 2024-03-15 + 10 år beräknad med hänsyn till föreslagna åtgärder

m³sk per år
510

Avverkningsförslag

Föryngringsavverkning

458

Gallring

1137

Totalt under perioden

1595

Förväntad tillväxt första växtsäsongen

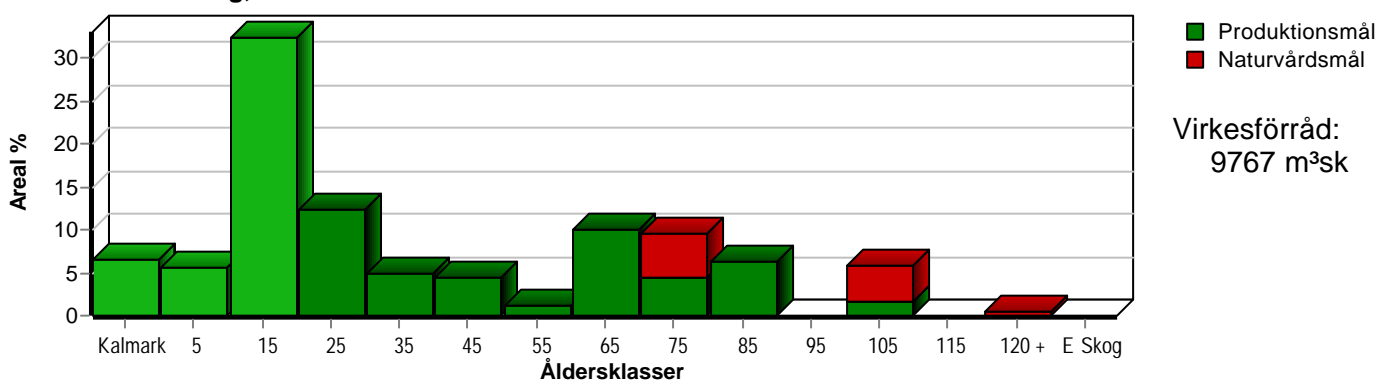
m³sk
517

m³sk per ha
4,5

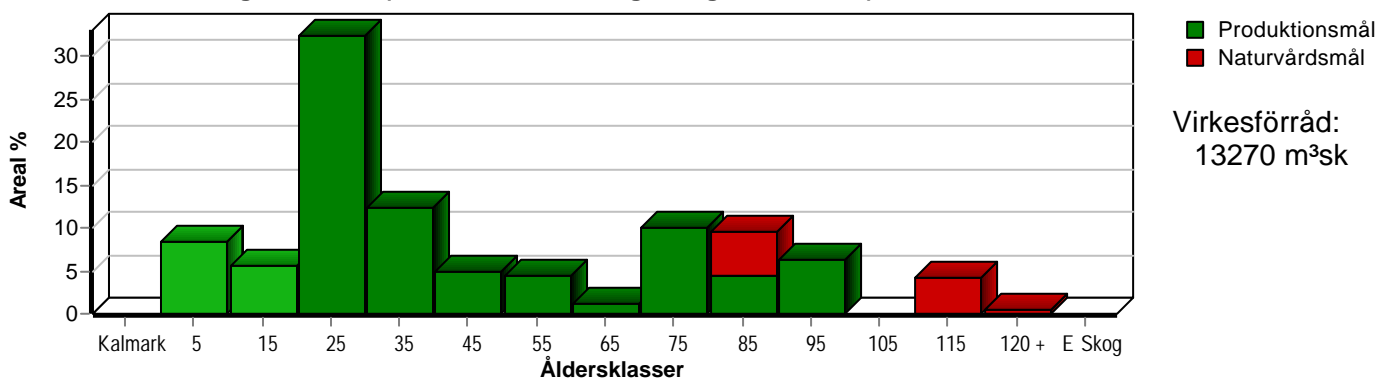
Skogens fördelning på åldersklasser

Åldersklass	Areal		Virkesförråd				
	ha	%	Totalt m ³ sk	m ³ sk /ha	Tall %	Gran %	Löv %
Kalmark	7,5	7					
- 9 år	6,4	6	17	3	32	56	11
10 - 19	37,1	32	469	13	26	62	13
20 - 29	14,2	12	1173	83	15	73	11
30 - 39	5,7	5	720	126	22	75	4
40 - 49	5,1	4	784	154	27	71	2
50 - 59	1,3	1	246	189	10	15	75
60 - 69	11,6	10	2325	200	67	29	5
70 - 79	11,0	10	1601	146	67	27	6
80 - 89	7,1	6	1216	171	56	43	1
90 - 99							
100 - 109	6,8	6	1045	154	55	45	
110 - 119							
120 +	0,6	1	120	200	20	80	
Lågprodskog(E) ÖF/Skikt	[2,2]		51	23	100		
Summa/Medel	114,4	100	9767	85	48	46	6

Arefördelning, aktuell



Arefördelning, om 10 år (föresatt att föreslagna åtgärder utförs)



Aktuell andel kalmare och skog yngre än 20 år är 45 % (51,0 ha) och om 10 år (föresatt att föreslagna åtgärder utförs) 14 % (15,9 ha). Enligt skogsvårdslagen får andelen skog yngre än 20 år ej överstiga 50 % på brukningsenheter mellan 100 och 1000 hektar.

Skogens fördelning på huggningsklasser

Huggningsklass	Areal		Virkesförråd				
	ha	%	Totalt m ³ sk	m ³ sk /ha	Tall %	Gran %	Löv %
Kalmark K1	7,5	7					
K2							
Röjningsskog R1	2,7	2	6	2	37	50	13
R2	48,7	43	1079	22	26	63	11
Gallringsskog G1	18,4	16	2324	126	18	69	13
G2							
Föryngrings- avverknings- skog S1	23,7	21	4470	189	61	35	4
S2	2,0	2	440	220	20	80	
S3	11,4	10	1397	123	76	21	3
Lågproducer- ande skog E1							
E2							
E3							
Överstånd/Skikt	[2,2]		51	23	100		
Summa/Medel	114,4	100	9767	85	48	46	6

Kalmark

- K1 Obehandlad kalmark**
Mark där åtgärd(er) behövs för att erhålla tillfredsställande föryngring.
- K2 Behandlad kalmark**
Mark som fullständigt behandlats med återväxt-åtgärder men där föryngringen inte säkerställts.

Röjningsskog

- R1 Plantskog**
Säkerställd föryngring upp till 1,3 m medelhöjd.
- R2 Ungskog**
Skog som är över 1,3 m och som i utvecklings-hänseende motsvarar röjningsskog.

Gallringsskog

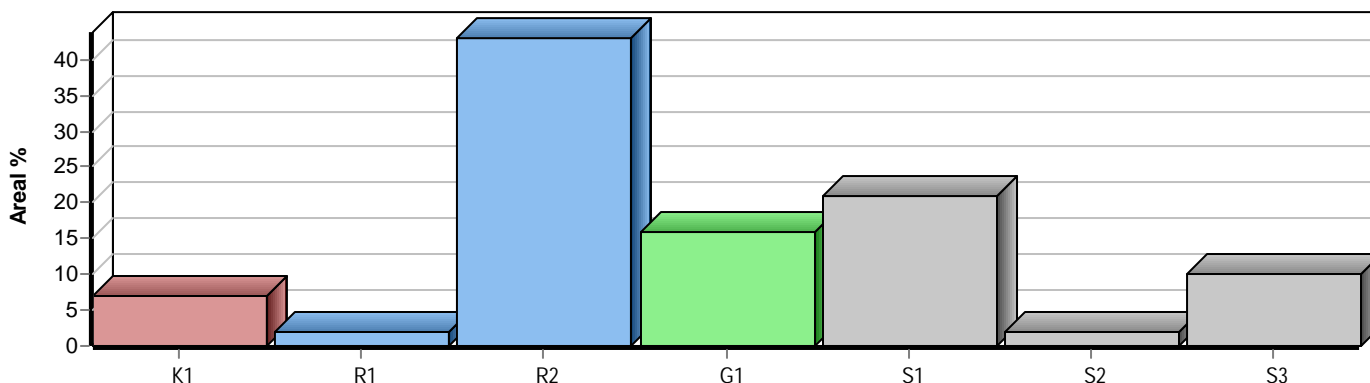
- G1 Normal gallringsskog**
Skog som är yngre än skyddsåldern (lägsta ålder för föryngringsavverkning).
- G2 Äldre gallringsskog**
Skog som uppnått skyddsåldern och där nästa lämpliga åtgärd normalt är gallring.

Föryngringsavverkningsskog

- S1 Skog som kan föryngringsavverkas**
Normalt föreslås ingen avverkningsåtgärd under planperioden.
- S2 Skog som är mogen att föryngringsavverkas**
Normalt infaller en avverkningsåtgärd under planperioden.
- S3 Skog i föryngringsbar ålder**
Föryngringsavverkning bör dock inte utföras.

Lågproducerande skog

- E1 Restskog**
Skog som lämnats efter avverkning eller som uppkommit på grund av skada.
- E2 Gles skog**
Gles skog eller skog av ett för marken olämpligt träslag.
- E3 Skog av hagmarkskaraktär**
Gles skog av hagmarkskaraktär.



Avdelningsbeskrivning

Skifte: 0

När: 1 = Snarast, 2 = Inom 2-5 år, 3 = Inom 5-10 år, 4 = Inom 10 - 20 år, FF = Förfallen

² PG - Produktionsmål med miljöhänsyn

¹ i = grön kommentar, ii = generell kommentar, iii = åtgärdskommentar, iv = speciella värden

Avd nr	Areal ha (-Avdrag) [Skikt]	Ägo	Ålder år	Hkl Skikt	SI	Virkesförråd m ³ sk		Mål klass	Trädslag TGLBÅ	Med diam cm	Med höjd m	Beskrivning	Åtgärd Alternativ	När	Uttag inkl tillväxt		Årlig tillväxt m ³ sk per ha	Not ¹
						ha	avd								%	m ³ sk		
1	3,1	1	100	S3	T16	110	341	NO,b	82000	18	16	Delvis försumpat Fuktig (3)	Ingen åtgärd				2,5	i ¹
<p>Målklass: NO - Naturvårdsmål, orört. Syftet är att bevara naturvärden. Ingår i certifiering för målklass NS/NO.</p> <p>Skötselriktning: Kontinuitets</p> <p>Natur mål: Fri utveckling mot senvuxen tallskog på torvmark med gamla träd och ett naturligt inslag av död ved.</p> <p>Naturvård: Beskrivning Tallrismosse. Fläckar med öppna myrripediment blandat med relativt växtlig äldre tallskog. Enstaka riktigt gamla tallar. Inslag av gammal klen björk. Undervegetationen domineras av odon, skvattram, tranbär och hjortron. I bottenskiktet vitmossor av olika arter. Kantzonen mot fastmark (laggen) har ett större inslag av lövträd och en rikare örtvegetation. Miljön utnyttjas av skogshönsen, främst tjädern. Många insekter, inte minst fjärilar, trivs i denna typ av skog. Stabilt skogstillstånd. Häckningsplats för rovfågel. Mål Bevara en stabil talldominerad miljö med lång trädkontinuitet för att på sikt skapa ökad andel gamla träd och ökande andel död ved Åtgärd Ingen åtgärd i beståndet inklusive omgivande lagg. Undvika dikning i andra fuktiga marker ovanför beståndet</p>																		
2	1,5	1	65	S1	G24	240	360	PG ²	26200	24	21	Branter Olikåldrigt Ojämnt Delv bergbundet Frisk (2)	Ingen åtgärd				7,2	
<p>Prod mål: Produktion av grandominerad blandskog av god kvalitet.</p>																		
3	2,0	1	80	S1	G26	210	420	PG ²	19000	25	21	Olikåldrigt Delv bergbundet Varier bonitet Frisk (2)	Ingen åtgärd Föryng avv (A)	3	95	456	6,2	
<p>Skötselriktning: Trakthygges</p> <p>Prod mål: Produktion främst av gran.</p>																		

Avdelningsbeskrivning

Skifte: 0

När: 1 = Snarast, 2 = Inom 2-5 år, 3 = Inom 5-10 år, 4 = Inom 10 - 20 år, FF = Förfallen

² PG - Produktionsmål med miljöhänsyn

¹ i = grön kommentar, ii = generell kommentar, iii = åtgärdskommentar, iv = speciella värden

Avd nr	Areal ha (-Avdrag) [Skikt]	Ägo	Ålder år	Hkl Skikt	SI	Virkesförråd m ³ sk		Mål klass	Trädslag TGLBÅ	Med diam cm	Med höjd m	Beskrivning	Åtgärd Alternativ	När	Uttag inkl tillväxt		Årlig tillväxt m ³ sk per ha	Not ¹
						ha	avd								%	m ³ sk		
4	0,4	1	0	K1	T24	0	0	PG ²				Delv bergbundet Delvis fuktigt Frisk (2)	Naturlig föryngring Återväxtkontroll (F)	1 2				ii ¹
Skötselriktning:Trakthygges																		
Prod mål: Produktion av talldominerad blandskog av god kvalitet.																		
Generellt: Det är planterat ekollon i avdelningen 2023																		
5	2,9	2										Myr						
6	1,6 (-0,1)	1 L	65	S1	T24	206	309	PG ²	91000	23	20	Gallrat Delvis fuktigt Frisk (2)	Ingen åtgärd				6,0	
Prod mål: Produktion av tall av god kvalitet.																		
7	0,6 (-0,1)	1 L	0	K1	G24	0	0	PG ²				Bäck/dike Delvis försumpat Frisk (2)	Markberedning Plantering (F) Återväxtkontroll (F)	1 1 2				
Prod mål: Produktion främst av gran.																		
8	2,0 (-0,1)	1 L	30	G1	G26	100	190	PG ²	55000	12	13	Delv bergbundet Frisk (2)	Gallring	3	25	65	7,1	
Prod mål: Produktion av grandominerad blandskog av god kvalitet.																		

Avdelningsbeskrivning

Skifte: 0

När: 1 = Snarast, 2 = Inom 2-5 år, 3 = Inom 5-10 år, 4 = Inom 10 - 20 år, FF = Förfallen

² PG - Produktionsmål med miljöhänsyn

¹ i = grön kommentar, ii = generell kommentar, iii = åtgärdskommentar, iv = speciella värden

Avd nr	Areal ha (-Avdrag) [Skikt]	Ä g o	Ålder år	Hkl Skikt	SI	Virkesförråd m ³ sk		Mål klass	Trädslag TGLBÄ	Med diam cm	Med höjd m	Beskrivning	Åtgärd Alternativ	N ä r	Uttag inkl tillväxt		Årlig tillväxt m ³ sk per ha	Not ¹
						ha	avd								%	m ³ sk		
9	1,7	1	105	S3	T18	155	264	NO,b	82000	18	16	Torvmark Delvis försumpat Övrig (99)	Ingen åtgärd				3,3	i ¹
<p>Målklass: NO - Naturvårdsmål, orört. Syftet är att bevara naturvärden.</p> <p>Skötselriktning: Kontinuitets</p> <p>Natur mål: Fri utveckling mot senvuxen tallskog på torvmark med gamla träd och ett naturligt inslag av död ved.</p> <p>Naturvård: Beskrivning Tallrismosse. Fläckar med öppna myrimpediment blandat med relativt växtlig äldre tallskog. Enstaka riktigt gamla tallar. Inslag av gammal klen björk. Undervegetationen domineras av odon, skvatram, tranbär och hjortron. I bottenskiktet vitmossor av olika arter. Kantzonen mot fastmark (laggen) har ett större inslag av lövträd och en rikare örtvegetation. Miljön utnyttjas av skogshönsen, främst tjädern. Många insekter, inte minst fjärilar, trivs i denna typ av skog. Stabilt skogstillstånd. Häckningsplats för rovfågel. Mål Bevara en stabil talldominerad miljö med lång trädkontinuitet för att på sikt skapa ökad andel gamla träd och ökande andel död ved Åtgärd Ingen åtgärd i beståndet inklusive omgivande lagg. Undvika dikning i andra fuktiga marker ovanför beståndet</p>																		
10	5,5	1	13	R2	G26	10	55	PG ²	28000	3	3	Kuperat Bäck/dike Delvis fuktigt Inslag löv Frisk (2)	Röjning	3	25		4,0	ii ¹
<p>Prod mål: Produktion främst av gran.</p> <p>Generellt: Spara kantzonen mot surdrog.</p>																		
11	1,4	1	0	K1	G26	0	0	PG ²				Delvis kuperat Bäck/dike Frisk (2)	Markberedning Plantering (F) Återväxtkontroll (F)	1 1 2				
<p>Skötselriktning: Trakthygges</p> <p>Prod mål: Produktion av grandominerad blandskog av god kvalitet.</p>																		

Avdelningsbeskrivning

Skifte: 0

När: 1 = Snarast, 2 = Inom 2-5 år, 3 = Inom 5-10 år, 4 = Inom 10 - 20 år, FF = Förfallen

² PG - Produktionsmål med miljöhänsyn

¹ i = grön kommentar, ii = generell kommentar, iii = åtgärdskommentar, iv = speciella värden

Avd nr	Areal ha (-Avdrag) [Skikt]	Ä g o	Ålder år	Hkl Skikt	SI	Virkesförråd m ³ sk		Mål klass	Trädslag TGLBÄ	Med diam cm	Med höjd m	Beskrivning	Åtgärd Alternativ	N ä r	Uttag inkl tillväxt		Årlig tillväxt m ³ sk per ha	Not ¹
						ha	avd								%	m ³ sk		
12	0,9	1	70	S1	G26	270	243	PG ²	19000	25	23	Varier bonitet Bäck/dike Olikåldrigt Frisk (2)	Ingen åtgärd Föryng avv (A)	3	95	264	8,0	
Skötselriktning:Trakthygges																		
Prod mål: Produktion främst av gran.																		
13	0,5	1	45	G1	G26	140	70	PG ²	19000	19	17	Inslag löv Frisk (2)	Gallring	2	25	22	6,4	
Skötselriktning:Trakthygges																		
Prod mål: Produktion av gran av god kvalitet.																		
14	0,3	1	35	G1	G24	90	27	PG ²	19000	12	11	Olikåldrigt Frisk (2)	Gallring Røjning	2	25	9	5,7	
Skötselriktning:Trakthygges																		
Prod mål: Produktion främst av gran.																		
15	16,8 (-0,3)	1 3	13	R2	G24	9	149	PG ²	46000	3	3	Varier bonitet Enstaka öf Delv bergbundet Inslag löv Frisk (2) Avdrag: berg	Underv røj f gallring	3	15	63	3,5	ii,iii ¹
Prod mål: Produktion av grandominerad blandskog av god kvalitet.																		
Generellt: Gynna tall på höga och bergbundna partier.																		
Åtgärder: Underv røj f gallring: Varierande behov.																		

Avdelningsbeskrivning

Skifte: 0

När: 1 = Snarast, 2 = Inom 2-5 år, 3 = Inom 5-10 år, 4 = Inom 10 - 20 år, FF = Förfallen

² PG - Produktionsmål med miljöhänsyn

¹ i = grön kommentar, ii = generell kommentar, iii = åtgärdskommentar, iv = speciella värden

Avd nr	Areal ha (-Avdrag) [Skikt]	Ägo	Ålder år	Hkl Skikt	SI	Virkesförråd m ³ sk		Mål klass	Trädslag TGLBÅ	Med diam cm	Med höjd m	Beskrivning	Åtgärd Alternativ	När	Uttag inkl tillväxt		Årlig tillväxt m ³ sk per ha	Not ¹
						ha	avd								%	m ³ sk		
16	2,3	1	5	R1	G24	2	5	PG ²	46000	1	1	Delvis fuktigt Varier bonitet Olikåldrigt Inslag löv Frisk (2)	Återväxtkontroll Röjning (F)	1 3	25		2,7	ii ¹
<p>Prod mål: Produktion främst av gran.</p> <p>Generellt: Den sydvästra delen är yngre och inte planterad.</p>																		
17	1,0	1	65	S1	T20	140	140	PF,b 20 %	82000	18	16	Bergbundet Torr (1)	Ingen åtgärd Sista Gallring (A)	1 1	20	28	4,3	i,ii ¹
<p>Målklass: PF - Produktionsmål med förstärkt miljöhänsyn. Syftet är att bevara naturvärden. 20 % av arealen används till naturvård.</p> <p>Natur mål: Bevara och utveckla karaktären av naturskogsliknande barrskog med gamla träd, skiktning och ett naturligt inslag av torrträd och lågor. Biotopen gynnar bl a krävande mossor och vedsvampar samt hackspettar.</p> <p>Naturvård: Får utvecklas mot en servuxen tallskog på bergbunden mark med gamla träd och ett naturligt inslag av död ved. Ev en tjäderbiotop.</p> <p>Prod mål: Produktion främst av tall.</p> <p>Generellt: Utför en utglesning så att grova och bredkroniga tallar utvecklas. Spara underväxt.</p>																		
18	1,2	1	0	K1	G24	0	0	PG ²				Delv bergbundet Frisk (2)	Markberedning Plantering (F) Återväxtkontroll (F)	1 1 2				
<p>Prod mål: Produktion främst av gran.</p>																		

Avdelningsbeskrivning

Skifte: 0

När: 1 = Snarast, 2 = Inom 2-5 år, 3 = Inom 5-10 år, 4 = Inom 10 - 20 år, FF = Förfallen

² PG - Produktionsmål med miljöhänsyn

¹ i = grön kommentar, ii = generell kommentar, iii = åtgärdscommentar, iv = speciella värden

Avd nr	Areal ha (-Avdrag) [Skikt]	Ägo	Ålder år	Hkl Skikt	SI	Virkesförråd m ³ sk		Mål klass	Trädslag TGLBÄ	Med diam cm	Med höjd m	Beskrivning	Åtgärd Alternativ	När	Uttag inkl tillväxt		Årlig tillväxt m ³ sk per ha	Not ¹
						ha	avd								%	m ³ sk		
19	0,6	1	125	S3	G20	200	120	NO,b	28000	23	19	Höga naturvärden Naturvärdesområde Flerskiktat Frisk (2)	Ingen åtgärd				4,2	i,ii ¹
<p>Målklass: NO - Naturvårdsmål, orört. Syftet är att bevara naturvärden. Ingår i certifiering för målklass NS/NO.</p> <p>Skötselriktning: Kontinuitets</p> <p>Natur mål: Bevara och utveckla en variationsrik skiktad naturskog barrträd med ett naturligt inslag av torrträd och lågor. Biotopen gynnar bl a vedlevande insekter och fåglar.</p> <p>Naturvård: Beskrivning En urskogslignande miljö som inte påverkats av människan på lång tid. Död ved finns i liten omfattning. Trädslagen gran och tall har en liten spridning i dimension och ålder. Mål Öka mängden död ved i beståndet, bevara inslaget av överståndare och träd av olika dimension och ålder. Åtgärd I första hand ingen åtgärd, eftersom urskogar bör ha så liten påverkan som möjligt av mänsklig hand. Det kan möjligen vara aktuellt med åtgärder för att snabbt öka mängden död ved (ringbarkning, kapa högstubbar mm.). Den typen av engångsåtgärd gynnar även självföryngringen.</p> <p>Generellt: Registrerat Objekt med naturvärden N 14947-1997 Ett relativt orört område som på sikt får en urskogskaraktär.</p>																		
20	2,0	1	100	S2	G24	220	440	PG ²	28000	24	20	Stormskador Olikåldrigt Delv bergbundet Varier bonitet Frisk (2)	Föryng avv Markberedning (F) Plantering (F)	1 1 1	95	418	0,7	
<p>Skötselriktning: Trakthygges</p> <p>Prod mål: Produktion av grandominerad blandskog av god kvalitet.</p>																		
21	1,1	1	40	G1	T22	100	110	PG ²	91000	13	12	Luckigt Bergbundet Delvis fuktigt Torr (1)	Gallring	2	25	35	4,8	
<p>Skötselriktning: Trakthygges</p> <p>Prod mål: Produktion främst av tall.</p>																		

Avdelningsbeskrivning

Skifte: 0

När: 1 = Snarast, 2 = Inom 2-5 år, 3 = Inom 5-10 år, 4 = Inom 10 - 20 år, FF = Förfallen

² PG - Produktionsmål med miljöhänsyn

¹ i = grön kommentar, ii = generell kommentar, iii = åtgärdskommentar, iv = speciella värden

Avd nr	Areal ha (-Avdrag) [Skikt]	Å g o	Ålder år	Hkl Skikt	SI	Virkesförråd m ³ sk		Mål klass	Trädslag TGLBÅ	Med diam cm	Med höjd m	Beskrivning	Åtgärd Alternativ	N ä r	Uttag inkl tillväxt		Årlig tillväxt m ³ sk per ha	Not ¹
						ha	avd								%	m ³ sk		
22	5,4	5										Biotopskydd Naturvård						
23	5,7	2										Myr						
24	6,6	1	20	R2	G26	75	495	PG ²	27100	8	8	Varier bonitet Delvis luckigt Delv bergbundet Delvis röjt Frisk (2)	Underv røj f gallring Gallring (F)	2 3	15 25	112 158	7,1	iii ¹
Skötselriktning:Trakthygges																		
Prod mål: Produktion av grandominerad blandskog av god kvalitet.																		
Åtgärder: Underv røj f gallring: Varierande behov																		
25	2,0	1	45	G1	G26	180	360	PG ²	0X000	18	18	Kuperat Olikåldrigt Delv bergbundet Frisk (2)	Gallring	1	25	90	6,9	iii ¹
Prod mål: Produktion främst av gran.																		
Åtgärder: Gallring: Varierande behov då det skiljer i ålder																		
26	1,3	1	20	R2	T24	80	104	PG ²	54100	9	9	Varier bonitet Frisk (2)	Gallring Røjning	3	25	37	6,6	
Skötselriktning:Trakthygges																		
Prod mål: Produktion av talldominerad blandskog av god kvalitet.																		

Avdelningsbeskrivning

Skifte: 0

När: 1 = Snarast, 2 = Inom 2-5 år, 3 = Inom 5-10 år, 4 = Inom 10 - 20 år, FF = Förfallen

² PG - Produktionsmål med miljöhänsyn

¹ i = grön kommentar, ii = generell kommentar, iii = åtgärdskommentar, iv = speciella värden

Avd nr	Areal ha (-Avdrag) [Skikt]	Ägo	Ålder år	Hkl Skikt	SI	Virkesförråd m ³ sk		Mål klass	Trädslag TGLBÄ	Med diam cm	Med höjd m	Beskrivning	Åtgärd Alternativ	När	Uttag inkl tillväxt		Årlig tillväxt m ³ sk per ha	Not ¹
						ha	avd								%	m ³ sk		
27	4,2 (-0,3)	1 L	65	S1	T24	180	702	PG ²	54100	25	21	Delv bergbundet Olikåldrigt Delvis kuperat Delvis fuktigt Frisk (2)	Ingen åtgärd				5,5	
Prod mål: Produktion främst av tall.																		
28	1,6 (-0,2)	1 L	35	G1	G26	145	203	PG ²	36100	17	15	Olikåldrigt Bäck/dike Gynna löv i kantzon Frisk (2)	Gallring	3	25	65	7,8	ii ¹
Skötselriktning:Trakthygges Prod mål: Produktion av grandminerad blandskog av god kvalitet. Generellt: Mindre lövdominerande område norr om vägen																		
29	0,7 (-0,1)	1 L	51	G1	B22	200	120	PG ²	12700	19	17	Bäck/dike Olikåldrigt Varier bonitet Fd odlingsmosse Fuktig (3)	Sista Gallring Ingen åtgärd (A)	1	25	30	6,0	iii ¹
Prod mål: Produktion främst av lövvirke. Åtgärder: Sista Gallring: Måste ske vid rätt väderlek torrt/fruset																		
30	0,5	1	40	G1	G26	175	88	PG ²	18100	17	17	Olikåldrigt Frisk (2)	Gallring	2	25	27	8,0	
Skötselriktning:Trakthygges Prod mål: Produktion främst av gran.																		

Avdelningsbeskrivning

Skifte: 0

När: 1 = Snarast, 2 = Inom 2-5 år, 3 = Inom 5-10 år, 4 = Inom 10 - 20 år, FF = Förfallen

² PG - Produktionsmål med miljöhänsyn

¹ i = grön kommentar, ii = generell kommentar, iii = åtgärdskommentar, iv = speciella värden

Avd nr	Areal ha (-Avdrag) [Skikt]	Ägo	Ålder år	Hkl Skikt	SI	Virkesförråd m ³ sk		Mål klass	Trädslag TGLBÄ	Med diam cm	Med höjd m	Beskrivning	Åtgärd Alternativ	När	Uttag inkl tillväxt		Årlig tillväxt m ³ sk per ha	Not ¹
						ha	avd								%	m ³ sk		
31	1,5	1	35	G1	G26	160	240	PG ²	0X000	17	16	Varier bonitet Frisk (2)	Gallring	2	25	77	8,5	
Prod mål: Produktion av gran av god kvalitet.																		
32	3,7	1	65	S1	T24	220	814	PG ²	82000	23	20	Olikåldrigt Delv bergbundet Varier bonitet Inslag löv Frisk (2)	Ingen åtgärd				6,3	ii ¹
Prod mål: Produktion främst av tall. Generellt: Den västra delen är något äldre																		
33	2,3	1	13	R2	G26	9	21	PG ²	46000	3	3	Delvis fuktigt Frisk (2)	Röjning	3	20		4,1	
Prod mål: Produktion av grandominerad blandskog av god kvalitet.																		
34	1,8	1	0	K1	G26	0	0	PG ²				Varier bonitet Odlingsrösen Enstaka frötallar Frisk (2)	Markberedning Plantering (F) Återväxtkontroll (F)	1 1 2				ii ¹
Skötselriktning:Trakthygges Prod mål: Produktion av gran av god kvalitet. Generellt: Avdelningen varierar något i bonitet, den norra delen är fd odlingsmark.																		

Avdelningsbeskrivning

Skifte: 0

När: 1 = Snarast, 2 = Inom 2-5 år, 3 = Inom 5-10 år, 4 = Inom 10 - 20 år, FF = Förfallen

² PG - Produktionsmål med miljöhänsyn

¹ i = grön kommentar, ii = generell kommentar, iii = åtgärdskommentar, iv = speciella värden

Avd nr	Areal ha (-Avdrag) [Skikt]	Ägo	Ålder år	Hkl Skikt	SI	Virkesförråd m ³ sk		Mål klass	Trädslag TGLBÄ	Med diam cm	Med höjd m	Beskrivning	Åtgärd Alternativ	När	Uttag inkl tillväxt		Årlig tillväxt m ³ sk per ha	Not ¹
						ha	avd								%	m ³ sk		
35	2,9 (-0,1)	1 L	20	G1	G26	105	294	PG ²	08200	11	10	Fornminne Vägmärke Varier bonitet Odlingsrösen Frisk (2)	Gallring Røjning	2	25	105	8,6	
Prod mål: Produktion främst av gran.																		
36	2,4 (-0,2)	1 L	0	K1	G26	0	0	PG ²				Odlingsrösen Varier bonitet Frisk (2)	Markberedning Plantering (F)	1 1				iii ¹
Prod mål: Produktion av grandominerad blandskog av god kvalitet. Åtgärder: Plantering: I kombination med frötallar																		
36	[2,4] (-0,2)	1 L	90	ÖF	T26	23	51	PG ²	X0000	28	25	Frisk (2)	Avverkning ÖF	3	65	40	0,8	
Prod mål: Produktion av tall av god kvalitet.																		
37	0,8 (-0,2)	1 L	30	G1	G26	100	60	PG ²	09100	14	15	Bäck/dike Delvis fuktigt Frisk (2)	Gallring	3	25	21	7,0	
Prod mål: Produktion främst av gran med inslag av löv i de fuktigare partierna.																		
38	1,4 (-0,2)	4 L										Inägomark						

Avdelningsbeskrivning

Skifte: 0

När: 1 = Snarast, 2 = Inom 2-5 år, 3 = Inom 5-10 år, 4 = Inom 10 - 20 år, FF = Förfallen

² PG - Produktionsmål med miljöhänsyn

¹ i = grön kommentar, ii = generell kommentar, iii = åtgärdskommentar, iv = speciella värden

Avd nr	Areal ha (-Avdrag) [Skikt]	Ägo	Ålder år	Hkl Skikt	SI	Virkesförråd m ³ sk		Mål klass	Trädslag TGLBÄ	Med diam cm	Med höjd m	Beskrivning	Åtgärd Alternativ	När	Uttag inkl tillväxt		Årlig tillväxt m ³ sk per ha	Not ¹
						ha	avd								%	m ³ sk		
39	0,8	1	75	S1	T20	135	108	PG ²	80200	20	17	Torvmark Gallrat Olikåldrigt Fuktig (3)	Ingen åtgärd				3,6	
Skötselriktning:Trakthygges																		
Prod mål: Produktion främst av tall.																		
40	4,2 (-0,3)	1 L	14	R2	G26	25	98	PG ²	15400	5	5	Ojämnt Kantz m inäga Mast i v-delen Delvis fuktigt Frisk (2)	Gallring Rövning	3	25	45	4,5	ii ¹
Prod mål: Produktion av barr- och lövvirke av god kvalitet.																		
Generellt: Gynna lövträd så att lövträdsandelen på sikt överstiger 50 %. Det finns två mindre områden med äldre skog.																		
41	1,3 (-0,1)	1 L	85	S1	T22	160	192	PG ²	72100	21	18	Torvmark Varier bonitet Delvis försumpat Fuktig (3)	Ingen åtgärd				4,1	
Skötselriktning:Trakthygges																		
Prod mål: Produktion främst av tall.																		
42	0,6 (-0,2)	1 2L	4	R1	B22	2	1	PG ²	20800	1	1	Masurbjörk Fd betesmark Överståndare av löv Frisk (2) Avdrag: myr	Rövning	2	20		3,0	ii ¹
Prod mål: Produktion främst av lövvirke.																		
Generellt: Masurbjörk planterat 2020																		

Avdelningsbeskrivning

Skifte: 0

När: 1 = Snarast, 2 = Inom 2-5 år, 3 = Inom 5-10 år, 4 = Inom 10 - 20 år, FF = Förfallen

² PG - Produktionsmål med miljöhänsyn

¹ i = grön kommentar, ii = generell kommentar, iii = åtgärdskommentar, iv = speciella värden

Avd nr	Areal ha (-Avdrag) [Skikt]	Ägo	Ålder år	Hkl Skikt	SI	Virkesförråd m ³ sk		Mål klass	Trädslag TGLBÄ	Med diam cm	Med höjd m	Beskrivning	Åtgärd Alternativ	När	Uttag inkl tillväxt		Årlig tillväxt m ³ sk per ha	Not ¹
						ha	avd								%	m ³ sk		
43	0,7	1	51	G1	B24	180	126	PG ²	11800	23	20	Delvis fuktigt Olikåldrigt Fd betesmark Frisk (2)	Sista Gallring Ingen åtgärd (A)	1	20	25	5,8	
Prod mål: Produktion främst av lövvirke.																		
44	1,3 (-0,1)	1 L	15	R2	G28	70	84	PG ²	09100	8	8	Varier bonitet Frisk (2)	Gallring Røjning	3	25	34	8,3	
Prod mål: Produktion främst av gran med inslag av löv.																		
45	10,1	2										Myr						
46	0,3	1	40	G1	G26	145	44	PG ²	09100	17	16	Odlingsrösen Inslag löv Frisk (2)	Gallring Røjning	1	30	13	6,1	
Prod mål: Produktion främst av gran. Produktion av talldominerad blandskog av god kvalitet.																		
47	3,0 (-0,1)	1 L	10	R2	T24	7	20	PG ²	63100	2	2	Varier bonitet Delvis fuktigt Frisk (2)	Røjning	2	20		2,9	
Prod mål: Produktion av talldominerad blandskog av god kvalitet.																		

Avdelningsbeskrivning

Skifte: 0

När: 1 = Snarast, 2 = Inom 2-5 år, 3 = Inom 5-10 år, 4 = Inom 10 - 20 år, FF = Förfallen

² PG - Produktionsmål med miljöhänsyn

¹ i = grön kommentar, ii = generell kommentar, iii = åtgärdscommentar, iv = speciella värden

Avd nr	Areal ha (-Avdrag) [Skikt]	Ä g o	Ålder år	Hkl Skikt	SI	Virkesförråd m ³ sk		Mål klass	Trädslag TGLBÄ	Med diam cm	Med höjd m	Beskrivning	Åtgärd Alternativ	N ä r	Uttag inkl tillväxt		Årlig tillväxt m ³ sk per ha	Not ¹
						ha	avd								%	m ³ sk		
48	3,6	1	75	S3	T16	110	396	NO,s	81100	16	14	Olikåldrigt Delvis försumpat Varier bonitet Fuktig (3)	Ingen åtgärd				3,0	i ¹
<p>Målklass: NO - Naturvårdsmål, orört. Syftet är att nyskapa naturvärden. Ingår i certifiering för målklass NS/NO.</p> <p>Skötselriktning:Kontinuitets</p> <p>Natur mål: Fri utveckling mot servuxen tallskog på torvmark med gamla träd och ett naturligt inslag av död ved.</p> <p>Naturvård: Beskrivning Tallrismosse. Fläckar med öppna myrimpediment blandat med relativt växtlig äldre tallskog. Enstaka riktigt gamla tallar. Inslag av gammal klen björk. Undervegetationen domineras av odon, skvatram, tranbär och hjortron. I bottenskiktet vitmossor av olika arter. Kantzonen mot fastmark (laggen) har ett större inslag av lövträd och en rikare örtvegetation. Miljön utnyttjas av skogshönsen, främst tjädern. Många insekter, inte minst fjärilar, trivs i denna typ av skog. Stabilt skogstillstånd. Häckningsplats för rovfågel. Mål Bevara en stabil talldominerad miljö med lång trädkontinuitet för att på sikt skapa ökad andel gamla träd och ökande andel död ved Åtgärd Ingen åtgärd i beståndet inklusive omgivande lagg.</p>																		
49	3,7 (-0,2)	1 L	20	G1	G26	80	280	PG ²	18100	10	9	Varier bonitet Frisk (2)	Gallring	2	25	104	7,7	ii ¹
<p>Prod mål: Produktion främst av gran.</p> <p>Generellt: Det finns ett mindre område av avdelningen i norra delen av fastigheten.</p>																		
50	3,9	1	80	S1	T16	155	605	PF,b 20 %	82000	18	16	Bäck/dike Delvis försumpat Varier bonitet Fuktig (3)	Ingen åtgärd				3,6	ii ¹
<p>Målklass: PF - Produktionsmål med förstärkt miljöhänsyn. Syftet är att bevara naturvärden. 20 % av arealen används till naturvård.</p> <p>Skötselriktning:Kontinuitets</p> <p>Natur mål: Lämna försumpat område för fri utveckling, vilket på lång sikt skapar lågor och död ved i en fuktig miljö.</p> <p>Prod mål: Produktion främst av tall.</p> <p>Generellt: Delar av avdelningen har en bättre bonitet och skulle kunna avverkas vid gynnsamma förhållande torrt/fruset.</p>																		

Avdelningsbeskrivning

Skifte: 0

När: 1 = Snarast, 2 = Inom 2-5 år, 3 = Inom 5-10 år, 4 = Inom 10 - 20 år, FF = Förfallen

² PG - Produktionsmål med miljöhänsyn

¹ i = grön kommentar, ii = generell kommentar, iii = åtgärdskommentar, iv = speciella värden

Avd nr	Areal ha (-Avdrag) [Skikt]	Ä g o	Ålder år	Hkl Skikt	SI	Virkesförråd m ³ sk		Mål klass	Trädslag TGLBÅ	Med diam cm	Med höjd m	Beskrivning	Åtgärd Alternativ	N ä r	Uttag inkl tillväxt		Årlig tillväxt m ³ sk per ha	Not ¹
						ha	avd								%	m ³ sk		
51	4,9 (-0,1)	1 L	12	R2	T24	9	43	PG ²	63100	3	3	Delvis fuktigt Varier bonitet Frisk (2)	Röjning	3	20		3,0	iii ¹
Prod mål: Produktion av talldominerad blandskog av god kvalitet. Åtgärder: Röjning: Varierande behov																		
52	3,3	1	75	S1	T22	175	578	PG ²	72100	22	19	Bäck/dike Delvis försumpat Olikåldrigt Delvis gallrat Fuktig (3)	Ingen åtgärd				4,7	ii ¹
Prod mål: Produktion av tall av god kvalitet. Generellt: Den västra delen är fuktigare.																		
53	3,7	1	6	R2	G26	3	11	PG ²	36100	1	1	Varier bonitet Delvis fuktigt Bäck/dike Olikåldrigt Frisk (2)	Röjning	3	25		2,9	ii ¹
Prod mål: Produktion av grandominerad blandskog av god kvalitet. Generellt: Delen på mitten är yngre.																		
54	0,7	1	45	G1	T24	160	112	PG ²	91000	21	19	Delvis fuktigt Frisk (2)	Ingen åtgärd				6,7	
Prod mål: Produktion främst av tall.																		

Avdelningsbeskrivning

Skifte: 0

När: 1 = Snarast, 2 = Inom 2-5 år, 3 = Inom 5-10 år, 4 = Inom 10 - 20 år, FF = Förfallen

² PG - Produktionsmål med miljöhänsyn

¹ i = grön kommentar, ii = generell kommentar, iii = åtgärdskommentar, iv = speciella värden

Avd nr	Areal ha (-Avdrag) [Skikt]	Ägo	Ålder år	Hkl Skikt	SI	Virkesförråd m ³ sk		Mål klass	Trädslag TGLBÄ	Med diam cm	Med höjd m	Beskrivning	Åtgärd Alternativ	När	Uttag inkl tillväxt		Årlig tillväxt m ³ sk per ha	Not ¹
						ha	avd								%	m ³ sk		
55	2,4	1	75	S3	T16	115	276	NO,s	72100	17	15	Bäck/dike Delvis försumpat Fuktig (3)	Ingen åtgärd				3,0	i ¹

Målklass: NO - Naturvårdsmål, orört. Syftet är att nyskapa naturvärden. Ingår i certifiering för målklass NS/NO.

Natur mål: Fri utveckling mot senvuxen tallskog på torvmark med gamla träd och ett naturligt inslag av död ved.

Naturvård: Beskrivning Tallrismoosse. Fläckar med öppna myrripediment blandat med relativt växtlig äldre tallskog. Enstaka riktigt gamla tallar. Inslag av gammal klen björk. Undervegetationen domineras av odon, skvattram, tranbär och hjortron. I bottenskiktet vitmossor av olika arter. Kantzonen mot fastmark (laggen) har ett större inslag av lövträd och en rikare örtvegetation. Miljön utnyttjas av skogshönsen, främst tjädern. Många insekter, inte minst fjärilar, trivs i denna typ av skog. Stabilt skogstillstånd. Häckningsplats för rovfågel. Mål Bevara en stabil talldominerad miljö med lång trädkontinuitet för att på sikt skapa ökad andel gamla träd och ökande andel död ved Åtgärd Ingen åtgärd i beståndet inklusive omgivande lagg.

Kommentarer till Tranhult 1:2

Allmänt

Fastigheten Tranhult 1:2 ligger i Gislaveds kommun och Norra Hestra församling. Fastigheten består av ett stort sammanhängande skifte om totalt 142,7ha varav 114,4ha är produktiv skogsmark. Övrig mark består till största delen av inägomark (åker/bete) 1,2ha och myr om 18,8ha. Gränserna runt fastigheten är bra på många sträckor, men på några delar behöver man förstärka med några nya stolpar och röja lite för att tydliggöra gränsen.

Vattenskyddsområde

Fastigheten berörs inte av något vattenskyddsområde.

Skogen

Skogsmarken består till största delen av lite böljande mark med några branta bergskullar och slänter och på de lägsta partierna har det bildats mossar med bäckar som hjälper till att föra bort vattnet.

Tallen är det dominerande trädslaget med 48% av trädslagsfördelningen, sen granen med 46% och sedan kommer lövet med 6% där björken och aspen är de dominerande.

Viltbetet är tydligt på RASE (Rönn, Asp, Sälj och Ek) och vid inventeringen stötte jag på rådjur och såg spår av älg.

Byvägen går i den norra delen av fastigheten och från den leder några skogsbilvägar in på fastigheten både i den västra och östra delen det finns även flera bättre basvägar. Detta gör att drivningsavståndet är relativt kort på de mesta delarna av fastigheten.

Det totala virkesförrådet uppgår idag till ca 9767m³sk vilket motsvarar 85m³sk/ha. Medelboniteten hamnar på 6,5m³sk/ha och tillväxten om man följer planen blir totalt 510m³sk/år. Avverkningsförslaget under planperioden är ca 1595m³sk varav 458m³sk är förnygringsavverkning och 1137m³sk är gallring.

Naturvård

För naturvärdesbedömningen har PanCerts mall använts.

För naturvården har 4st avdelningar valts ut nr 1,19,48,55 mer information och uppgifter om dessa finns under flik 5 i pärmen.

Till den förstärkta hänsynen har avdelningarna nr 17,50 valts.

Den lövdominerade arealen uppgår idag till totalt 1,7ha av den friska/fuktiga produktiva skogsmarken och följs planen kommer den öka till ca 5,6ha eller 5,1% av den produktiva skogsmarken.

Den sammanlagda arealen NO och NS område uppgår till 11,4ha eller 10% av arealen. Med detta klarar fastigheten målen för certifiering.

Artdata

Det finns två punkter registrerade, en i avdelning 22 och en i 24 de gäller samma arter av olika mossor och lavar.

Kulturminnen/Fornminnen

Det finns ett objekt registrerat på fastigheten hos SKS. Det är ett vägmärke som ligger utmed vägen i avdelning 35. Detta är vad jag hittat i registerna och i fält.

Runt om i skogen finns det många stenmurar, kolbottnar och odlingsrösen att ta hänsyn till vid all form av skogsbruk.

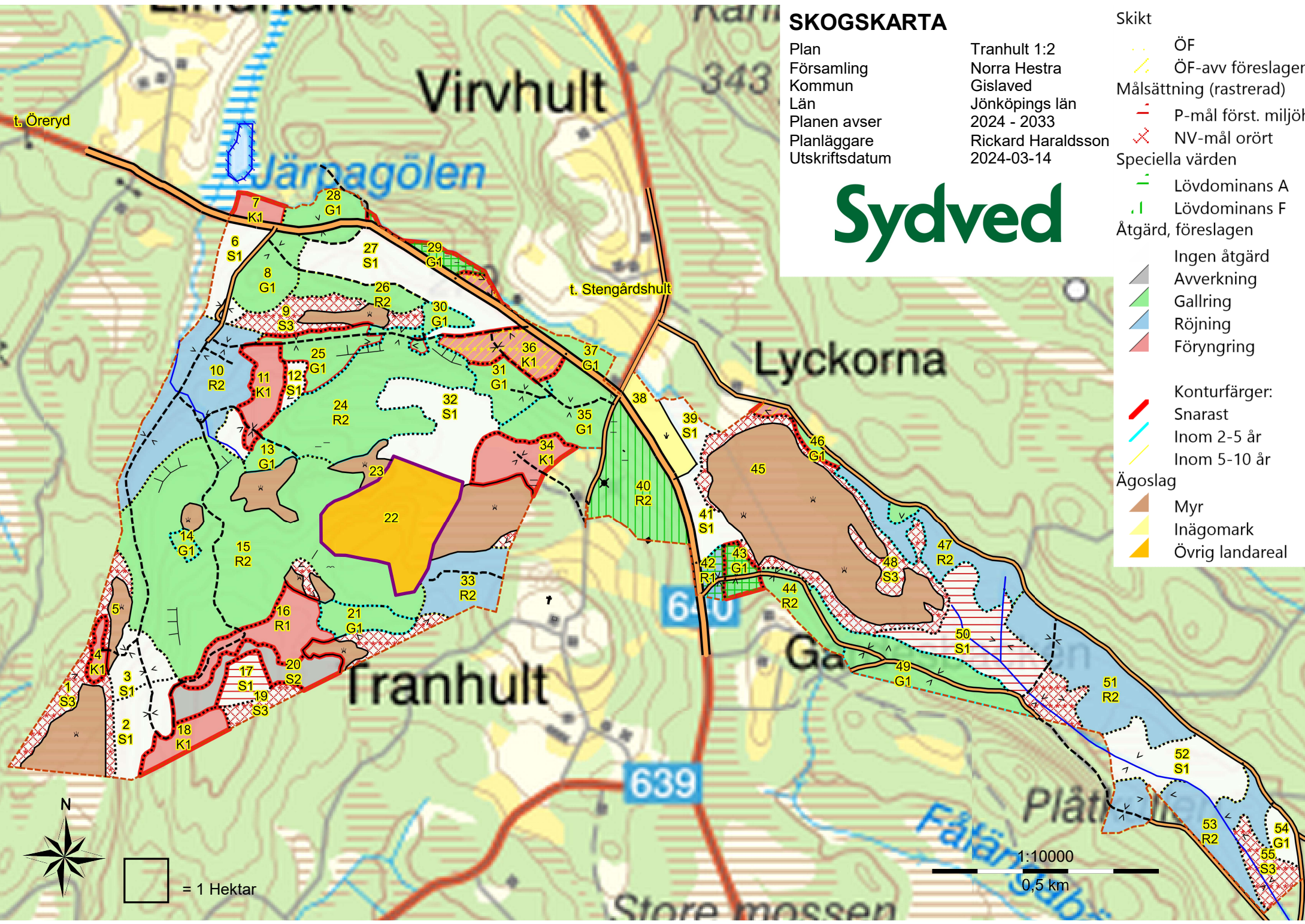
SKOGSKARTA

Plan
Församling
Kommun
Län
Planen avser
Planläggare
Utskriftsdatum

Tranhult 1:2
Norra Hestra
Gislaved
Jönköpings län
2024 - 2033
Rickard Haraldsson
2024-03-14

- Skikt
- ÖF
 - ÖF-avv föreslagen
- Målsättning (rastrerad)
- P-mål först. miljöh
 - NV-mål orört
- Speciella värden
- Lövdominans A
 - Lövdominans F
- Åtgärd, föreslagen
- Ingen åtgärd
 - Avverkning
 - Gallring
 - Röjning
 - Föryngring
- Konturfärger:
- Snarast
 - Inom 2-5 år
 - Inom 5-10 år
- Ägoslag
- Myr
 - Inägomark
 - Övrig landareal

Sydved



t. Öreryd

Virvhult

343

Järpagölen

t. Stengårdshult

Lyckorna

Franhult

Ga

Plåt

639

640

1:10000

0,5 km

Store mossen

□ = 1 Hektar