

# Skogsbruksplan

|                   |                  |
|-------------------|------------------|
| <b>Fastighet</b>  | STRÄNGSBO 1:3    |
| <b>Församling</b> | Byarum-Bondstorp |
| <b>Kommun</b>     | Vaggeryd         |
| <b>Län</b>        | Jönköpings län   |

|                             |                         |
|-----------------------------|-------------------------|
| <b>Inventeringstidpunkt</b> | 2025-06-30              |
| <b>Planen avser tiden</b>   | 2025-06-30 - 2035-06-30 |
| <b>Framskriven t.o.m.</b>   | 2025-06-30              |



# Sammanställning över fastigheten

| Arealer                    | hektar       | %    |
|----------------------------|--------------|------|
| Produktiv skogsmark        | 198,0        | 80,7 |
| Impediment myr             | 24,4         | 9,9  |
| Impediment berg            | 0,0          | 0    |
| Inägomark                  | 20,9         | 8,5  |
| Linjer: väg/ledning/vatten | 1,7          | 0,7  |
| Övrig areal                | 0,5          | 0,2  |
| <b>Summa landareal</b>     | <b>245,5</b> |      |
| Summa vatten               | 0,0          |      |

## Virkesförråd

|                 | m3sk   | %  |
|-----------------|--------|----|
| <b>Tall</b>     | 22 191 | 53 |
| <b>Gran</b>     | 16 498 | 40 |
| <b>Löv</b>      | 2 665  | 6  |
| <b>Ädellöv</b>  | 152    | <1 |
| <b>Contorta</b> |        |    |

### Totalt

#### m3sk

41 507

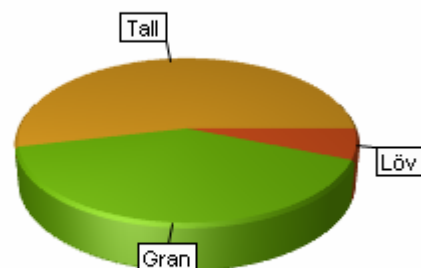
### Medeltal

#### m3sk per ha

210

### Naturvårdsvolym

#### m3sk



## Bonitet och tillväxt

Fastighetens medelbonitet är beräknad till

m3sk per ha

5,2

Tillväxt per år vid framskrivningstidpunkten uppskattad till cirka

m3sk

587

## Avverkningsförslag

Totalt under perioden

m3sk

21 019

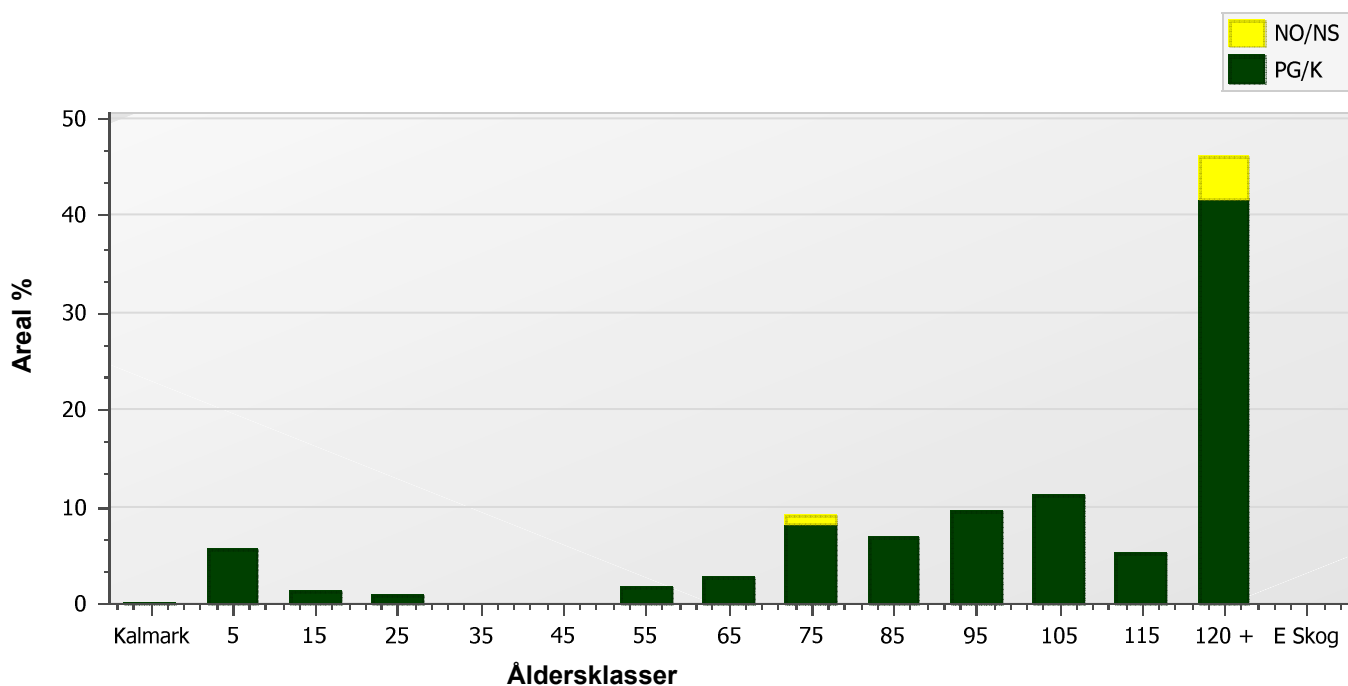
Varav gallring 2 275 m3sk

och förnyngsavverkning 18 744 m3sk

# Skogens fördelning på åldersklasser

| Åldersklass        | Areal        |            | Virkesförråd  |            |           |           |          |           |            |
|--------------------|--------------|------------|---------------|------------|-----------|-----------|----------|-----------|------------|
|                    | ha           | %          | Totalt m3sk   | m3sk /ha   | Tall %    | Gran %    | Löv %    | Ädellöv % | Contorta % |
| <b>Kalmark</b>     | 0,2          | <1         |               |            |           |           |          |           |            |
| - 9 år             | 11,2         | 6          | 12            | 1          |           | 100       |          |           |            |
| 10 - 19            | 2,4          | 1          | 34            | 14         | 9         | 28        | 63       |           |            |
| 20 - 29            | 1,6          | <1         | 151           | 94         | 17        | 7         | 76       |           |            |
| 30 - 39            | 0,0          |            |               |            |           |           |          |           |            |
| 40 - 49            | 0,0          |            |               |            |           |           |          |           |            |
| 50 - 59            | 3,4          | 2          | 493           | 144        | 32        | 13        | 45       | 10        |            |
| 60 - 69            | 5,3          | 3          | 1 245         | 234        | 53        | 28        | 19       |           |            |
| 70 - 79            | 18,1         | 9          | 2 710         | 150        | 55        | 20        | 21       | 4         |            |
| 80 - 89            | 13,4         | 7          | 3 495         | 261        | 31        | 64        | 5        |           |            |
| 90 - 99            | 19,0         | 10         | 5 026         | 265        | 48        | 47        | 5        |           |            |
| 100 - 109          | 22,3         | 11         | 4 074         | 183        | 72        | 23        | 6        |           |            |
| 110 - 119          | 10,1         | 5          | 3 166         | 315        | 50        | 50        |          |           |            |
| 120 +              | 91,1         | 46         | 21 101        | 232        | 56        | 40        | 4        |           |            |
| Lågprodskog(E)     | 0,0          |            |               |            |           |           |          |           |            |
| Överst / Frötr     | [0,0]        |            |               |            |           |           |          |           |            |
| Övriga skikt       | [0,0]        |            |               |            |           |           |          |           |            |
| <b>Summa/Medel</b> | <b>198,0</b> | <b>100</b> | <b>41 507</b> | <b>210</b> | <b>53</b> | <b>40</b> | <b>6</b> |           |            |

## Arealfördelning



# Skogens fördelning på huggningsklasser

| Huggningsklass    | Areal |    | Virkesförråd |          |        |        |       |           |            |
|-------------------|-------|----|--------------|----------|--------|--------|-------|-----------|------------|
|                   | ha    | %  | Totalt m3sk  | m3sk /ha | Tall % | Gran % | Löv % | Ädellöv % | Contorta % |
| Kalmark K1        | 0,2   | <1 |              |          |        |        |       |           |            |
| K2                | 10,9  | 5  | 11           | 1        |        | 100    |       |           |            |
| Röjningsskog R1   | 0,3   | <1 | 1            | 3        |        | 100    |       |           |            |
| R2                | 2,4   | 1  | 34           | 14       | 9      | 28     | 63    |           |            |
| Gallringsskog G1  | 16,7  | 8  | 2 161        | 129      | 82     | 4      | 15    |           |            |
| G2                | 35,7  | 18 | 6 613        | 185      | 60     | 27     | 12    |           |            |
| Föryngrings- S1   | 53,7  | 27 | 9 714        | 181      | 77     | 21     | 2     |           |            |
| avverknings- S2   | 59,9  | 30 | 18 615       | 311      | 40     | 58     | 3     | <1        |            |
| skog S3           | 18,3  | 9  | 4 357        | 239      | 36     | 42     | 18    | 3         |            |
| Lågproducer- E1   | 0,0   |    |              |          |        |        |       |           |            |
| ande skog E2      | 0,0   |    |              |          |        |        |       |           |            |
| E3                | 0,0   |    |              |          |        |        |       |           |            |
| Överst / Frötr ÖF | [0,0] |    |              |          |        |        |       |           |            |
| Övriga skikt      | [0,0] |    |              |          |        |        |       |           |            |
| Summa/Medel       | 198,0 |    | 41 506       | 210      | 53     | 40     | 6     |           |            |

## Huggningsklasser

### Kalmark

#### K1 Kalmark, återväxtåtgärder kvarstår

Mark där åtgärd (-er) behövs för att få en tillfredsställande föryngring.

#### K2 Kalmark där återväxtåtgärder är utförda

Mark som fullständigt behandlats med återväxtåtgärder men där föryngringen inte säkerställts.

### Röjningsskog

#### R1 Yngre röjningsskog

Röjningsskog som är lägre än 1,3 m medelhöjd.

#### R2 Äldre röjningsskog

Röjningsskog som är högre än 1,3 m medelhöjd.

### Gallringsskog

#### G1 Gallringsskog

Gallringsskog som inte uppnått lägsta ålder för föryngringsavverkning.

#### G2 Äldre gallringsskog

Skog som uppnått lägsta ålder för föryngringsavverkning men där nästa lämpliga åtgärd är gallring.

### Föryngringsavverkningsskog

#### S1 Slutavverkningsbar skog

Skog som uppnått lägsta ålder för föryngringsavverkning men har ytterligare tillväxtpotential. Normalt sker ingen föryngringsåtgärd under planperioden.

#### S2 Slutavverkningsmogen skog

Skog som är mogen för föryngringsavverkning. Normalt sker en föryngringsåtgärd under planperioden.

#### S3 Äldre skog som ej bör föryngringsavverkas

Skog som uppnått lägsta ålder för föryngringsavverkning men som ej bör föryngringsavverkas, exempelvis på grund av hänsyn till naturvård, kulturmiljöer, sociala värden eller klimatskäl.

### Lågproducerande skog

#### E1 Restskog

Restskog som lämnats efter avverkning eller som uppkommit på grund av skada.

#### E2 Gles skog

Gles skog eller mark bevuxen med olämpligt trädslag.

#### E3 Skog av hagmarkskaraktär

Gles skog av hagmarkskaraktär.

# Avdelningsbeskrivning

Skifte: 1, Skifte 1

| Avd nr              | Areal ha (-) [Skikt] | Ålder år   | Hkl Skikt | SI  | Virkesförråd m3sk |       | Mål-klass | Trädslag T G L Ä C | Med diam cm | Beskrivning                              | Åtgärd Alternativ          | A n g                 | Uttag inkl tillväxt |       | Löp tillv m3sk per ha |
|---------------------|----------------------|--|-----------|-----|-------------------|-------|-----------|--------------------|-------------|--|----------------------------|-----------------------|---------------------|-------|-----------------------|
|                     |                      |  |           |     | ha                | avd   |           |                    |             |  |                            |                       | %                   | m3sk  |                       |
| 1                   | 6,8                  | 130  | S2        | G22 | 285               | 1 945 | K ,b      | 40 55 5 0 0        | 30          | Vätmarksinventeringen (VMI)              | Föryngringsavverkning      | 27-35                 | 80                  | 1 651 | 2,6                   |
|                     | (-0)                 |  |           |     |                   |       |           |                    |             |  | Markberedning (Följd)      | 27-35                 |                     |       |                       |
|                     |                      |  |           |     |                   |       |           |                    |             |  | Plantering (Följd)         | 27-35                 |                     |       |                       |
|                     |                      |  |           |     |                   |       |           |                    |             |  | Återväxtkontroll (Följd)   | 27-35                 |                     |       |                       |
| 2                   | 3,3                  | 180  | S3        | G22 | 255               | 846   | NO,b      | 40 60 0 0 0        | 28          | Naturvård                                | Ingen åtgärd               |                       |                     |       | 1,5                   |
| 3                   | 4,4                  | 170  | S1        | T20 | 120               | 499   | K ,b      | 100 0 0 0 0        | 28          | Registrerat artfynd - Borsttåg           | Ingen åtgärd               |                       |                     |       | 1,5                   |
|                     | (-0,3)               |  |           |     |                   |       |           |                    |             |  | Luckhuggning (Alternativ ) | 31-35                 | 20                  | 109   |                       |
| 4                   | 5,2                  | 95   | S1        | T24 | 240               | 1 246 | PG        | 80 20 0 0 0        | 26          | Varierande markfuktighet                 | Ingen åtgärd               |                       |                     |       | 4,2                   |
|                     |                      |  |           |     |                   |       |           |                    |             |  | Stressad gran              |                       |                     |       |                       |
|                     |                      |  |           |     |                   |       |           |                    |             |  | Större virkesförråd i öst  |                       |                     |       |                       |
|                     |                      |  |           |     |                   |       |           |                    |             |  | Kantzonen mot myr          |                       |                     |       |                       |
| Generell Kommentar: |                      | Västra delen bitvis bergbunden med strängar av berg i dagen. |           |     |                   |       |           |                    |             |  |                            |                       |                     |       |                       |
| 5                   | 3,2                  |  |           |     |                   |       |           |                    |             |  | Myr                        |                       |                     |       |                       |
| 6                   | 3,1                  | 85   | S1        | T22 | 140               | 436   | PG        | 90 10 0 0 0        | 25          | Delvis torvmark                          | Ingen åtgärd               |                       |                     |       | 3,4                   |
|                     |                      |  |           |     |                   |       |           |                    |             |  | Glest                      |                       |                     |       |                       |
|                     |                      |  |           |     |                   |       |           |                    |             |  | Hänsyn mot myr             |                       |                     |       |                       |
| 7                   | 5,3                  | 120  | S2        | G29 | 425               | 2 236 | PG        | 10 90 0 0 0        | 35          | Möjlig fornlämning - Rösen och torpmiljö | Föryngringsavverkning      | 25-26                 | 100                 | 2 256 | 3,2                   |
|                     | (-0,1)               |  |           |     |                   |       |           |                    |             |  | Olikåldrigt                | Markberedning (Följd) | 25-26               |       |                       |

# Avdelningsbeskrivning

Skifte: 1, Skifte 1

| Avd nr              | Areal ha (-) [Skikt] | Ålder år   | Hkl Skikt | SI  | Virkesförråd m3sk |       | Mål-klass | Trädslag T G L Å C | Med diam cm | Beskrivning                                  | Åtgärd Alternativ        | A n g | Uttag inkl tillväxt |       | Löp tillv m3sk per ha |
|---------------------|----------------------|--|-----------|-----|-------------------|-------|-----------|--------------------|-------------|--|--------------------------|-------|---------------------|-------|-----------------------|
|                     |                      |  |           |     | ha                | avd   |           |                    |             |  |                          |       | %                   | m3sk  |                       |
|                     |                      |  |           |     |                   |       |           |                    |             | Delvis övergrovt                             | Plantering (Följd)       | 25-26 |                     |       |                       |
|                     |                      |  |           |     |                   |       |           |                    |             |  | Återväxtkontroll (Följd) | 27-28 |                     |       |                       |
| 8                   | 1,3<br>(-0)          | 90   | G2        | T20 | 200               | 261   | PG        | 60 20 20 0 0       | 20          | Gran och björk, yngre                        | Gallring                 | 27-30 | 25                  | 70    | 3,6                   |
|                     |                      |  |           |     |                   |       |           |                    |             | Dikespåverkat                                |                          |       |                     |       |                       |
|                     |                      |  |           |     |                   |       |           |                    |             | Delvis skiktat                               |                          |       |                     |       |                       |
|                     |                      |  |           |     |                   |       |           |                    |             | Torvmark                                     |                          |       |                     |       |                       |
| Generell Kommentar: |                      | Stamtäthet och bonitet varierar kraftigt, tilltagande i närheten av diken. Gallringsbehov störst i södra halvan. Södra delen är lövdominerad.  |           |     |                   |       |           |                    |             |  |                          |       |                     |       |                       |
| 9                   | 0,3                  | 100  | G2        | T20 | 225               | 64    | PG        | 60 30 10 0 0       | 22          | Torvmark                                     | Gallring                 | 27-30 | 25                  | 17    | 3,4                   |
|                     |                      |  |           |     |                   |       |           |                    |             | Dikat  |                          |       |                     |       |                       |
|                     |                      |  |           |     |                   |       |           |                    |             | Glest i norr                                 |                          |       |                     |       |                       |
|                     |                      |  |           |     |                   |       |           |                    |             | Varierande gallringsbehov                    |                          |       |                     |       |                       |
| Generell Kommentar: |                      | Tilltagande bonitet och stamtäthet i södra delen som är i gallringsbehov. Övergår centralt till mer typisk rismosse. I sydväst finns en glänta med mycket gamla tallar som lämpligen lämnas som generell hänsyn. |           |     |                   |       |           |                    |             |  |                          |       |                     |       |                       |
| 10                  | 0,7<br>(-0)          | 5  | K2        | G30 | 1                 | 1     | PG        | 0 100 0 0 0        | 0           | Tidigare inäga                               | Hjälplantering           | 25-26 |                     |       | 1,2                   |
|                     |                      |  |           |     |                   |       |           |                    |             | Hela arealen ej föryngrad                    |                          |       |                     |       |                       |
|                     |                      |  |           |     |                   |       |           |                    |             | Möjlig fornlämning - Fossil åker & torpmiljö |                          |       |                     |       |                       |
| Generell Kommentar: |                      | Registrerade artfynd - Knärot och borsttåg, ej bekräftat i fält.   |           |     |                   |       |           |                    |             |  |                          |       |                     |       |                       |
| 11                  | 5,3<br>(-0)          | 80   | S2        | G30 | 365               | 1 928 | PG        | 10 90 0 0 0        | 32          | Fuktiga partier lämnas som hänsyn            | Föryngringsavverkning    | 25-26 | 100                 | 1 970 | 6,5                   |
|                     |                      |  |           |     |                   |       |           |                    |             | Enstaka riktigt gamla individer              | Markberedning (Följd)    | 25-26 |                     |       |                       |

# Avdelningsbeskrivning

Skifte: 1, Skifte 1

| Avd nr              | Areal ha (-) [Skikt] | Ålder år  | Hkl Skikt | SI  | Virkesförråd m3sk |     | Mål-klass | Trädslag T G L Å C | Med diam cm | Beskrivning                     | Åtgärd Alternativ          | A n g | Uttag inkl tillväxt |      | Löp tillv m3sk per ha |
|---------------------|----------------------|---|-----------|-----|-------------------|-----|-----------|--------------------|-------------|---------------------------------|----------------------------|-------|---------------------|------|-----------------------|
|                     |                      |   |           |     | ha                | avd |           |                    |             |                                 |                            |       | %                   | m3sk |                       |
|                     |                      |   |           |     |                   |     |           |                    |             |                                 | Plantering (Följd)         | 25-26 |                     |      |                       |
|                     |                      |   |           |     |                   |     |           |                    |             |                                 | Återväxtkontroll (Följd)   | 27-28 |                     |      |                       |
|                     |                      |   |           |     |                   |     |           |                    |             |                                 | Ingen åtgärd (Alternativ ) |       |                     |      |                       |
| 12                  | 3,1                  | 85  | S1        | T23 | 175               | 535 | PG        | 70 30 0 0 0        | 25          |                                 | Ingen åtgärd               |       |                     |      | 3,9                   |
|                     | (-0,1)               |   |           |     |                   |     |           |                    |             |                                 |                            |       |                     |      |                       |
| 13                  | 2,4                  | 90  | S1        | T24 | 230               | 542 | PG        | 80 20 0 0 0        | 25          | Varierande bonitet              | Ingen åtgärd               |       |                     |      | 4,2                   |
|                     | (-0)                 |   |           |     |                   |     |           |                    |             | Fuktiga partier                 |                            |       |                     |      |                       |
|                     |                      |   |           |     |                   |     |           |                    |             | Kantzonen mot myr (Finnamossen) |                            |       |                     |      |                       |
| Generell Kommentar: |                      | Viss variation i ålder. Centralt finns ett skiktat parti med inslag av äldre individer. |           |     |                   |     |           |                    |             |                                 |                            |       |                     |      |                       |
| 14                  | 0,3                  | 90  | S1        | T24 | 230               | 56  | PG        | 80 20 0 0 0        | 25          | Varierande bonitet              | Ingen åtgärd               |       |                     |      | 4,2                   |
|                     | (-0)                 |   |           |     |                   |     |           |                    |             | Fuktiga partier                 |                            |       |                     |      |                       |
|                     |                      |   |           |     |                   |     |           |                    |             | Kantzonen mot myr (Finnamossen) |                            |       |                     |      |                       |
| Generell Kommentar: |                      | Viss variation i ålder. Centralt finns ett skiktat parti med inslag av äldre individer. |           |     |                   |     |           |                    |             |                                 |                            |       |                     |      |                       |
| 15                  | 2,4                  | 120   | S1        | T12 | 110               | 261 | K ,b      | 100 0 0 0 0        | 17          | Torvmark                        | Ingen åtgärd               |       |                     |      | 1,8                   |
| 16                  | 1,4                  | 130   | S2        | T20 | 215               | 293 | PG        | 70 30 0 0 0        | 28          | Varierande bonitet              | Föryngringsavverkning      | 27-35 | 100                 | 311  | 2,2                   |
|                     | (-0,1)               |   |           |     |                   |     |           |                    |             | Dikespåverkat                   | Markberedning (Följd)      | 27-35 |                     |      |                       |
|                     |                      |   |           |     |                   |     |           |                    |             | Olikåldrigt                     | Plantering (Följd)         | 27-35 |                     |      |                       |
|                     |                      |   |           |     |                   |     |           |                    |             |                                 | Återväxtkontroll (Följd)   | 27-35 |                     |      |                       |

# Avdelningsbeskrivning

Skifte: 1, Skifte 1

| Avd nr              | Areal ha (-) [Skikt] | Ålder år   | Hkl Skikt | SI  | Virkesförråd m3sk |       | Mål-klass | Trädslag T G L Å C | Med diam cm | Beskrivning                       | Åtgärd Alternativ                   | A n g | Uttag inkl tillväxt |       | Löp tillv m3sk per ha |
|---------------------|----------------------|--|-----------|-----|-------------------|-------|-----------|--------------------|-------------|-----------------------------------|-------------------------------------|-------|---------------------|-------|-----------------------|
|                     |                      |  |           |     | ha                | avd   |           |                    |             |                                   |                                     |       | %                   | m3sk  |                       |
| 17                  | 4,1                  | 100  | S2        | T26 | 290               | 1 168 | PG        | 70 30 0 0 0        | 32          | Varierande markfuktighet          | Föryngringsavverkning               | 27-30 | 100                 | 1 235 | 4                     |
|                     | (-0,1)               |  |           |     |                   |       |           |                    |             |                                   | Markberedning (Följd)               | 28-31 |                     |       |                       |
|                     |                      |  |           |     |                   |       |           |                    |             |                                   | Plantering (Följd)                  | 28-31 |                     |       |                       |
|                     |                      |  |           |     |                   |       |           |                    |             |                                   | Återväxtkontroll (Följd)            | 30-33 |                     |       |                       |
|                     |                      |  |           |     |                   |       |           |                    |             |                                   | Ingen åtgärd (Alternativ )          |       |                     |       |                       |
| Generell Kommentar: |                      | Källpåverkat område i sydväst.   |           |     |                   |       |           |                    |             |                                   |                                     |       |                     |       |                       |
| 18                  | 2,3                  | 3  | K2        | G29 | 1                 | 2     | PG        | 0 100 0 0 0        | 0           | Planterat utan markberedning 2025 | Återväxtkontroll                    | 26-26 |                     |       | 0,7                   |
|                     | (-0,1)               |  |           |     |                   |       |           |                    |             | Ytstenigt                         | Röjning                             | 31-35 | 30                  |       |                       |
|                     |                      |  |           |     |                   |       |           |                    |             | Varierande bonitet                | Hjälplantering (Alternativ )        | 26-27 |                     |       |                       |
|                     |                      |  |           |     |                   |       |           |                    |             | Hänsyn mot myrimpediment          |                                     |       |                     |       |                       |
| 19                  | 5,6                  | 90   | S2        | G26 | 280               | 1 576 | PG        | 30 70 0 0 0        | 30          | Varierande virkesförråd           | Föryngringsavverkning               | 31-35 | 100                 | 1 780 | 4,7                   |
|                     | (-0)                 |  |           |     |                   |       |           |                    |             | Bitvis glest                      | Ingen åtgärd (Alternativ )          |       |                     |       |                       |
|                     |                      |  |           |     |                   |       |           |                    |             | Kantzön mot myr                   |                                     |       |                     |       |                       |
|                     |                      |  |           |     |                   |       |           |                    |             | Varierande bonitet                |                                     |       |                     |       |                       |
| Generell Kommentar: |                      | Natur- och kulturvärde, vattenkällan "Hoen" norr om vägen samt äldre åkerlycka med kjolgran och grova lövträd i syd. Försumpade ytor i anslutning till källan och i nordöst lämnas som generell hänsyn. Mer tall söder om vägen. |           |     |                   |       |           |                    |             |                                   |                                     |       |                     |       |                       |
| 20                  | 3,9                  | 105  | S1        | T24 | 300               | 1 076 | PG        | 60 35 5 0 0        | 29          | Varierande bonitet                | Ingen åtgärd                        |       |                     |       | 3,7                   |
|                     | (-0,3)               |  |           |     |                   |       |           |                    |             | Lämna löv mot inägomarken         | Föryngringsavverkning (Alternativ ) | 31-35 | 100                 | 1 178 |                       |
|                     |                      |  |           |     |                   |       |           |                    |             | Odlingsspår                       |                                     |       |                     |       |                       |
| 21                  | 6,4                  | 140  | S1        | T16 | 175               | 1 112 | PG        | 80 20 0 0 0        | 23          | Ojämnt                            | Ingen åtgärd                        |       |                     |       | 2,3                   |

# Avdelningsbeskrivning

Skifte: 1, Skifte 1

| Avd nr              | Areal ha (-) [Skikt] | Ålder år   | Hkl Skikt | SI  | Virkesförråd m3sk |       | Mål-klass | Trädslag T G L Å C | Med diam cm | Beskrivning                       | Åtgärd Alternativ                   | A n g | Uttag inkl tillväxt |       | Löp tillv m3sk per ha |
|---------------------|----------------------|--|-----------|-----|-------------------|-------|-----------|--------------------|-------------|-----------------------------------|-------------------------------------|-------|---------------------|-------|-----------------------|
|                     |                      |  |           |     | ha                | avd   |           |                    |             |                                   |                                     |       | %                   | m3sk  |                       |
|                     | (-0,1)               |  |           |     |                   |       |           |                    |             | Olikåldrigt                       |                                     |       |                     |       |                       |
|                     |                      |  |           |     |                   |       |           |                    |             | Nyligen gallrat                   |                                     |       |                     |       |                       |
|                     |                      |  |           |     |                   |       |           |                    |             | Delvis torvmark                   |                                     |       |                     |       |                       |
| Generell Kommentar: |                      | Naturvärdesträd av senvuxen tall och gran förekommer.              |           |     |                   |       |           |                    |             |                                   |                                     |       |                     |       |                       |
| 22                  | 27,2                 | 130  | G2        | T16 | 170               | 4 628 | K ,b      | 70 20 10 0 0       | 21          | Torvmark                          | Gallring                            | 31-35 | 20                  | 1 014 | 2,1                   |
|                     | (-0)                 |  |           |     |                   |       |           |                    |             |                                   | Ingen åtgärd (Alternativ )          |       |                     |       |                       |
| 23                  | 7,6                  | 120  | S1        | T22 | 250               | 1 903 | PG        | 70 30 0 0 0        | 30          | Odlingsspår och yngre gran i väst | Ingen åtgärd                        |       |                     |       | 2,9                   |
|                     |                      |  |           |     |                   |       |           |                    |             | Varierande markfuktighet          | Föryngringsavverkning (Alternativ ) | 34-35 | 100                 | 2 121 |                       |
|                     |                      |  |           |     |                   |       |           |                    |             | Olikåldrigt                       |                                     |       |                     |       |                       |
|                     |                      |  |           |     |                   |       |           |                    |             | Nyligen gallrat                   |                                     |       |                     |       |                       |
| 24                  | 0,3                  | 6  | R1        | G28 | 3                 | 1     | PG        | 0 100 0 0 0        | 0           | Odlingsspår                       | Röjning                             | 27-30 | 30                  |       | 1,2                   |
|                     | (-0)                 |  |           |     |                   |       |           |                    |             |                                   |                                     |       |                     |       |                       |
| 25                  | 1,3                  | 60   | G2        | G28 | 255               | 330   | PG        | 30 50 20 0 0       | 23          | Dikat                             | Gallring                            | 25-26 | 30                  | 102   | 6,8                   |
|                     |                      |  |           |     |                   |       |           |                    |             | Tallen är äldre                   | Ingen åtgärd (Alternativ )          |       |                     |       |                       |
|                     |                      |  |           |     |                   |       |           |                    |             | Torvmark                          |                                     |       |                     |       |                       |
|                     |                      |  |           |     |                   |       |           |                    |             | Våtmarksinventeringen (VMI)       |                                     |       |                     |       |                       |
| Generell Kommentar: |                      | Sockelbildande, äldre träd och grova lövträd med bohål förekommer. |           |     |                   |       |           |                    |             |                                   |                                     |       |                     |       |                       |
| 26                  | 2,7                  | 180  | S3        | T18 | 190               | 508   | NS,b      | 80 10 10 0 0       | 23          | Naturvård                         | Ingen åtgärd                        |       |                     |       | 1,5                   |
|                     |                      |  |           |     |                   |       |           |                    |             | Torvmark                          |                                     |       |                     |       |                       |

# Avdelningsbeskrivning

Skifte: 1, Skifte 1

| Avd nr | Areal ha (-) [Skikt] | Ålder år | Hkl Skikt | SI  | Virkesförråd m3sk |       | Mål-klass | Trädslag T G L Ä C | Med diam cm | Beskrivning                                      | Åtgärd Alternativ                              | A n g | Uttag inkl tillväxt |       | Löp tillv m3sk per ha |
|--------|----------------------|----------|-----------|-----|-------------------|-------|-----------|--------------------|-------------|--|--|-------|---------------------|-------|-----------------------|
|        |                      |          |           |     | ha                | avd   |           |                    |             |  |  |       | %                   | m3sk  |                       |
|        |                      |          |           |     |                   |       |           |                    |             | Våtmarksinventeringen (VMI)                      |  |       |                     |       |                       |
| 27     | 0,5                  | 25       | G1        | T24 | 80                | 36    | PG        | 70 30 0 0 0        | 10          | Ojämnt   | Underväxtröjning före gallring (Förberedande ) | 27-30 |                     |       | 9,1                   |
|        |                      |          |           |     |                   |       |           |                    |             | Varierande åtgärdsbehov                          | Gallring                                       | 31-35 | 30                  | 21    |                       |
|        |                      |          |           |     |                   |       |           |                    |             | Hänsyn mot myr                                   |  |       |                     |       |                       |
| 28     | 2,2                  | 150      | S2        | T24 | 185               | 409   | PG        | 100 0 0 0 0        | 32          | Timmerställning                                  | Föryngringsavv, fröträd lämnas                 | 31-35 | 50                  | 224   | 2,1                   |
|        |                      |          |           |     |                   |       |           |                    |             | Varierande markfuktighet                         |  |       |                     |       |                       |
|        |                      |          |           |     |                   |       |           |                    |             | Delvis torvmark i syd                            |  |       |                     |       |                       |
| 29     | 1,4                  | 110      | S2        | T25 | 300               | 423   | PG        | 50 50 0 0 0        | 27          | Insektsskador                                    | Föryngringsavverkning                          | 27-30 | 100                 | 446   | 3,8                   |
|        |                      |          |           |     |                   |       |           |                    |             | Våtmarksinventeringen (VMI)                      | Markberedning (Följd)                          | 28-31 |                     |       |                       |
|        |                      |          |           |     |                   |       |           |                    |             |  | Plantering (Följd)                             | 28-31 |                     |       |                       |
|        |                      |          |           |     |                   |       |           |                    |             |  | Återväxtkontroll (Följd)                       | 30-33 |                     |       |                       |
|        |                      |          |           |     |                   |       |           |                    |             |  | Ingen åtgärd (Alternativ )                     |       |                     |       |                       |
| 30     | 8                    | 3        | K2        | G26 | 1                 | 8     | PG        | 0 100 0 0 0        | 0           | Planterat 2025 utan markberedning                | Återväxtkontroll                               | 25-26 |                     |       | 0,4                   |
|        | (-0,1)               |          |           |     |                   |       |           |                    |             | Kulturlämning - Fossil åker                      | Röjning  | 31-35 | 30                  |       |                       |
|        |                      |          |           |     |                   |       |           |                    |             | Berörs i nordväst av Våtmarksinventeringen (VMI) | Hjälplantering (Alternativ )                   | 26-27 |                     |       |                       |
| 31     | 4,8                  | 130      | S2        | T24 | 310               | 1 416 | PG        | 60 40 0 0 0        | 32          | Fuktstråk i väst                                 | Föryngringsavverkning                          | 27-30 | 100                 | 1 470 | 2,8                   |
|        | (-0,2)               |          |           |     |                   |       |           |                    |             | Olikåldrigt (ca 120 - 140 år)                    | Markberedning (Följd)                          | 28-31 |                     |       |                       |

# Avdelningsbeskrivning

Skifte: 1, Skifte 1

| Avd nr | Areal ha (-) [Skikt] | Ålder år | Hkl Skikt | SI  | Virkesförråd m3sk |     | Mål-klass | Trädslag T G L Ä C | Med diam cm | Beskrivning                   | Åtgärd Alternativ                              | A n g                    | Uttag inkl tillväxt |      | Löp tillv m3sk per ha |
|--------|----------------------|----------|-----------|-----|-------------------|-----|-----------|--------------------|-------------|-------------------------------|--|--------------------------|---------------------|------|-----------------------|
|        |                      |          |           |     | ha                | avd |           |                    |             |                               |  |                          | %                   | m3sk |                       |
|        |                      |          |           |     |                   |     |           |                    |             | Varierande bonitet            | Plantering (Följd)                             | 28-31                    |                     |      |                       |
|        |                      |          |           |     |                   |     |           |                    |             | Varierande virkesförråd       | Återväxtkontroll (Följd)                       | 30-33                    |                     |      |                       |
| 32     | 5,2                  | 100      | S1        | T18 | 180               | 942 | PG        | 80 10 10 0 0       | 22          | Torvmark                      | Ingen åtgärd                                   |                          |                     |      | 2,9                   |
|        |                      |          |           |     |                   |     |           |                    |             | Viss skiktning i laggen       |  |                          |                     |      |                       |
|        |                      |          |           |     |                   |     |           |                    |             | Varierande bärighet           |  |                          |                     |      |                       |
|        |                      |          |           |     |                   |     |           |                    |             | Delvis gallrat                |  |                          |                     |      |                       |
| 33     | 1,2                  | 57       | G1        | T26 | 195               | 243 | PG        | 60 10 30 0 0       | 23          | Tall och björk                | Ingen åtgärd                                   |                          |                     |      | 6,2                   |
|        |                      |          |           |     |                   |     |           |                    |             |                               | Gallring (Alternativ )                         | 31-35                    | 20                  | 61   |                       |
| 34     | 0,2                  | 0        | K1        | G30 | 0                 | 0   | PG        | 0 0 0 0 0          |             |                               | Markberedning (Förberedande )                  | 25-26                    |                     |      | 0                     |
|        | (-0)                 |          |           |     |                   |     |           |                    |             |                               | Plantering                                     | 25-26                    |                     |      |                       |
|        |                      |          |           |     |                   |     |           |                    |             |                               | Återväxtkontroll (Följd)                       | 27-28                    |                     |      |                       |
| 35     | 0,8                  | 95       | S2        | G28 | 390               | 304 | PG        | 20 70 10 0 0       | 30          | Insektsskador                 | Föryngringsavverkning                          | 25-27                    | 100                 | 308  | 4,8                   |
|        |                      |          |           |     |                   |     |           |                    |             |                               | Diameterspridning                              | Markberedning (Följd)    | 26-28               |      |                       |
|        |                      |          |           |     |                   |     |           |                    |             |                               | Dikat  | Plantering (Följd)       | 26-28               |      |                       |
|        |                      |          |           |     |                   |     |           |                    |             |                               | Grov björk förekommer                          | Återväxtkontroll (Följd) | 27-30               |      |                       |
| 36     | 1,2                  | 90       | S1        | T22 | 230               | 283 | PG        | 60 40 0 0 0        | 23          | Delvis torvmark               | Ingen åtgärd                                   |                          |                     |      | 4,3                   |
| 37     | 1,4                  | 65       | G2        | T24 | 220               | 301 | PG        | 50 30 20 0 0       | 20          | Dikad torvmark                | Underväxtröjning före gallring (Förberedande ) | 25-26                    |                     |      | 5,6                   |
|        |                      |          |           |     |                   |     |           |                    |             | Olikåldrigt (tallen är äldre) | Gallring                                       | 27-30                    | 30                  | 100  |                       |

# Avdelningsbeskrivning

Skifte: 1, Skifte 1

| Avd nr              | Areal ha (-) [Skikt] | Ålder år   | Hkl Skikt | SI  | Virkesförråd m3sk |       | Mål-klass | Trädslag T G L Å C | Med diam cm | Beskrivning             | Åtgärd Alternativ          | A n g                    | Uttag inkl tillväxt |       | Löp tillv m3sk per ha |
|---------------------|----------------------|--|-----------|-----|-------------------|-------|-----------|--------------------|-------------|-------------------------|----------------------------|--------------------------|---------------------|-------|-----------------------|
|                     |                      |  |           |     | ha                | avd   |           |                    |             |                         |                            |                          | %                   | m3sk  |                       |
|                     |                      |  |           |     |                   |       |           |                    |             | Torvmark                |                            |                          |                     |       |                       |
| 38                  | 2,2                  | 90   | S2        | G28 | 340               | 757   | PG        | 10 70 20 0 0       | 30          | Olikåldrigt             | Föryngringsavverkning      | 27-30                    | 100                 | 802   | 4,8                   |
|                     |                      |  |           |     |                   |       |           |                    |             | Diameterspridning       |                            |                          |                     |       |                       |
|                     |                      |  |           |     |                   |       |           |                    |             | Varierande virkesförråd |                            |                          |                     |       |                       |
|                     |                      |  |           |     |                   |       |           |                    |             | Brynmiljö mot inägomark |                            |                          |                     |       |                       |
|                     |                      |  |           |     |                   |       |           |                    |             | Odlingsspår             |                            |                          |                     |       |                       |
| Generell Kommentar: |                      | Luckigt med lövslag i väst, grövre och stamtätt i öst längs diket. |           |     |                   |       |           |                    |             |                         |                            |                          |                     |       |                       |
| 39                  | 2,2 (-)              | 50   | S3        | B20 | 115               | 250   | K ,b      | 5 15 60 20 0       | 20          | Landskapsvård           | Naturvårdshuggning         | 31-35                    | 15                  | 48    | 4,1                   |
|                     |                      |  |           |     |                   |       |           |                    |             | Framtida lövdominans    |                            |                          |                     |       |                       |
| 40                  | 0,9                  | 170  | S2        | G24 | 300               | 267   | K ,b      | 40 60 0 0 0        | 27          |                         | Föryngringsavverkning      | 25-28                    | 70                  | 188   | 1,5                   |
|                     |                      |  |           |     |                   |       |           |                    |             |                         | Markberedning (Följd)      | 26-29                    |                     |       |                       |
|                     |                      |  |           |     |                   |       |           |                    |             |                         | Naturlig föyngning (Följd) | 26-29                    |                     |       |                       |
|                     |                      |  |           |     |                   |       |           |                    |             |                         | Återväxtkontroll (Följd)   | 28-31                    |                     |       |                       |
| 40                  | 0,6                  | 15   | R2        | G28 | 20                | 12    | PG        | 10 60 30 0 0       | 0           | Igenväxande betesmark   | Röjning                    | 27-30                    | 15                  |       | 4,1                   |
|                     |                      |  |           |     |                   |       |           |                    |             | Ojämnt                  |                            |                          |                     |       |                       |
|                     |                      |  |           |     |                   |       |           |                    |             | Luckigt                 |                            |                          |                     |       |                       |
| 41                  | 3                    | 110  | S2        | G28 | 400               | 1 213 | PG        | 30 70 0 0 0        | 32          | Delvis fuktigt          | Föryngringsavverkning      | 27-30                    | 100                 | 1 264 | 4                     |
|                     |                      |  |           |     |                   |       |           |                    |             |                         | Diameterspridning          | Markberedning (Följd)    | 27-30               |       |                       |
|                     |                      |  |           |     |                   |       |           |                    |             |                         | Varierande virkesförråd    | Plantering (Följd)       | 27-30               |       |                       |
|                     |                      |  |           |     |                   |       |           |                    |             |                         | Delvis skittat             | Återväxtkontroll (Följd) | 29-32               |       |                       |

# Avdelningsbeskrivning

Skifte: 1, Skifte 1

| Avd nr  | Areal ha (-) [Skikt] | Ålder år | Hkl Skikt | SI  | Virkesförråd m3sk |       | Mål-klass | Trädslag T G L Ä C | Med diam cm | Beskrivning                 | Åtgärd Alternativ        | A n g | Uttag inkl tillväxt |       | Löp tillv m3sk per ha |
|---|----------------------|----------|-----------|-----|-------------------|-------|-----------|--------------------|-------------|-----------------------------|--------------------------|-------|---------------------|-------|-----------------------|
|   |                      |          |           |     | ha                | avd   |           |                    |             |                             |                          |       | %                   | m3sk  |                       |
| Generell Kommentar: Spara grova och senvuxna evighetsträd av tall och gran.                         |                      |          |           |     |                   |       |           |                    |             |                             |                          |       |                     |       |                       |
| 42  | 1,2                  | 145      | S2        | G24 | 290               | 352   | PG        | 60 40 0 0 0        | 28          |                             | Föryngringsavverkning    | 25-27 | 100                 | 355   | 2,4                   |
| Generell Kommentar: Naturvärdesträd av senvuxen tall och gran förekommer.                           |                      |          |           |     |                   |       |           |                    |             |                             |                          |       |                     |       |                       |
| 43  | 2                    | 190      | S3        | T23 | 230               | 454   | NS,b      | 50 35 15 0 0       | 26          | Naturvård                   | Naturvårdshuggning       | 25-35 | 20                  | 94    | 1,6                   |
| 44  | 1                    | 70       | G2        | G26 | 285               | 281   | PG        | 30 60 10 0 0       | 24          | Torvmark                    | Gallring                 | 25-28 | 30                  | 87    | 6,4                   |
|   |                      |          |           |     |                   |       |           |                    |             | Varierande bonitet          |                          |       |                     |       |                       |
|   |                      |          |           |     |                   |       |           |                    |             | Våtmarksinventeringen (VMI) |                          |       |                     |       |                       |
| Generell Kommentar: Dikad torvmark. I avdelningen förekommer 200-årig tall och sockelbildande träd. |                      |          |           |     |                   |       |           |                    |             |                             |                          |       |                     |       |                       |
| 45  | 5,2                  |          |           |     |                   |       |           |                    |             | Myr                         |                          |       |                     |       |                       |
| 46  | 11,9                 | 70       | G1        | T16 | 110               | 1 313 | K ,b      | 90 0 10 0 0        | 16          | Torvmark                    | Ingen åtgärd             |       |                     |       | 3,1                   |
|   |                      |          |           |     |                   |       |           |                    |             | Sumpskog                    | Gallring (Alternativ )   | 31-35 | 20                  | 321   |                       |
|   |                      |          |           |     |                   |       |           |                    |             | Våtmarksinventeringen (VMI) |                          |       |                     |       |                       |
| 47  | 7,4                  | 160      | S2        | T24 | 290               | 2 159 | PG        | 60 40 0 0 0        | 34          | Olikåldrigt (ca 130-190 år) | Föryngringsavverkning    | 25-28 | 100                 | 2 176 | 1,9                   |
|   |                      |          |           |     |                   |       |           |                    |             | Varierande markfuktighet    | Markberedning (Följd)    | 26-30 |                     |       |                       |
|   |                      |          |           |     |                   |       |           |                    |             | Delvis torvmark i norr      | Plantering (Följd)       | 26-30 |                     |       |                       |
|   |                      |          |           |     |                   |       |           |                    |             | Lucka centralt              | Återväxtkontroll (Följd) | 28-32 |                     |       |                       |
|   |                      |          |           |     |                   |       |           |                    |             | Våtmarksinventeringen (VMI) |                          |       |                     |       |                       |
| Generell Kommentar: Spara naturvärdesträd av senvuxen tall och gran.                                |                      |          |           |     |                   |       |           |                    |             |                             |                          |       |                     |       |                       |

# Avdelningsbeskrivning

Skifte: 1, Skifte 1

| Avd nr              | Areal ha (-) [Skikt] | Ålder år  | Hkl Skikt | SI  | Virkesförråd m3sk |     | Mål-klass | Trädslag T G L Å C | Med diam cm | Beskrivning                 | Åtgärd Alternativ        | A n g | Uttag inkl tillväxt |      | Löp tillv m3sk per ha |
|---------------------|----------------------|---|-----------|-----|-------------------|-----|-----------|--------------------|-------------|-----------------------------|--------------------------|-------|---------------------|------|-----------------------|
|                     |                      |   |           |     | ha                | avd |           |                    |             |                             |                          |       | %                   | m3sk |                       |
| 48                  | 1,6                  | 110   | S2        | G26 | 355               | 556 | PG        | 40 60 0 0 0        | 32          |                             | Föryngringsavverkning    | 25-26 | 100                 | 564  | 3,8                   |
|                     |                      |   |           |     |                   |     |           |                    |             |                             | Markberedning (Följd)    | 26-27 |                     |      |                       |
|                     |                      |   |           |     |                   |     |           |                    |             |                             | Plantering (Följd)       | 26-27 |                     |      |                       |
|                     |                      |   |           |     |                   |     |           |                    |             |                             | Återväxtkontroll (Följd) | 28-29 |                     |      |                       |
| Generell Kommentar: |                      | Naturvärdesträd av senvuxen tall och gran förekommer. |           |     |                   |     |           |                    |             |                             |                          |       |                     |      |                       |
| 49                  | 3,2                  | 70  | G2        | T22 | 230               | 747 | PG        | 30 50 20 0 0       | 22          | Dikad torvmark              | Gallring                 | 25-27 | 30                  | 230  | 5,5                   |
|                     |                      |   |           |     |                   |     |           |                    |             | Yngre gran och björk        |                          |       |                     |      |                       |
|                     |                      |   |           |     |                   |     |           |                    |             | Olikåldrigt                 |                          |       |                     |      |                       |
|                     |                      |   |           |     |                   |     |           |                    |             | Varierande virkesförråd     |                          |       |                     |      |                       |
|                     |                      |   |           |     |                   |     |           |                    |             | Torvmark                    |                          |       |                     |      |                       |
| 49                  | 16                   |   |           |     |                   |     |           |                    |             | Myr                         |                          |       |                     |      |                       |
| 50                  | 20,9                 |   |           |     |                   |     |           |                    |             | Inågomark                   |                          |       |                     |      |                       |
| 51                  | 0,2                  | 70  | S2        | B22 | 250               | 41  | K ,b      | 0 30 60 10 0       | 27          | Våtmarksinventeringen (VMI) | Selektivhuggning         | 27-35 | 20                  | 9    | 4,6                   |
| 52                  | 1,7                  | 75  | S3        | B24 | 190               | 327 | NS,b      | 0 0 70 30 0        | 25          | Naturvård                   | Naturvårdshuggning       | 25-35 | 15                  | 53   | 3,1                   |
| 53                  | 1,9                  | 80  | S2        | G28 | 310               | 597 | K ,b      | 20 50 30 0 0       | 28          |                             | Föryngringsavverkning    | 31-35 | 100                 | 672  | 5,1                   |
| 54                  | 0,7                  | 15  | R2        | B21 | 20                | 13  | PG        | 0 0 100 0 0        | 0           | Framtida lövdominans        | Röjning                  | 25-26 | 30                  |      | 2,2                   |
|                     |                      |   |           |     |                   |     |           |                    |             | Tidigare jordbruksmark      | Röjning                  | 27-30 | 30                  |      |                       |

# Avdelningsbeskrivning

Skifte: 1, Skifte 1

| Avd nr | Areal ha (-) [Skikt] | Ålder år | Hkl Skikt | SI  | Virkesförråd m3sk |     | Mål-klass | Trädslag T G L Ä C | Med diam cm | Beskrivning          | Åtgärd Alternativ      | A n g | Uttag inkl tillväxt |      | Löp tillv m3sk per ha |
|--------|----------------------|----------|-----------|-----|-------------------|-----|-----------|--------------------|-------------|----------------------|------------------------|-------|---------------------|------|-----------------------|
|        |                      |          |           |     | ha                | avd |           |                    |             |                      |                        |       | %                   | m3sk |                       |
| 55     | 0,7                  | 60       | S3        | B22 | 220               | 160 | K ,b      | 0 30 70 0 0        | 27          | Anpassat brukande    | Selektivhuggning       | 27-30 | 30                  | 52   | 4,8                   |
|        |                      |          |           |     |                   |     |           |                    |             | Framtida lövdominans |                        |       |                     |      |                       |
| 56     | 9,1                  | 100      | S1        | T13 | 90                | 823 | K ,b      | 80 10 10 0 0       | 17          | Torvmark             | Ingen åtgärd           |       |                     |      | 2                     |
|        |                      |          |           |     |                   |     |           |                    |             |                      | Gallring (Alternativ ) | 31-35 | 20                  | 193  |                       |

# Avdelningsbeskrivning

Skifte: 1, Skifte 1

| Avd nr              | Areal ha (-) [Skikt] | Ålder år  | Hkl Skikt | SI  | Virkesförråd m3sk |       | Mål-klass | Trädslag T G L Ä C | Med diam cm | Beskrivning                                    | Åtgärd Alternativ        | A n g | Uttag inkl tillväxt |       | Löp tillv m3sk per ha |
|---------------------|----------------------|---|-----------|-----|-------------------|-------|-----------|--------------------|-------------|--|--------------------------|-------|---------------------|-------|-----------------------|
|                     |                      |   |           |     | ha                | avd   |           |                    |             |  |                          |       | %                   | m3sk  |                       |
| 57                  | 1,3                  | 25  | G1        | B22 | 100               | 115   | PG        | 0 0 100 0 0        | 17          | Framtida lövdominans                           | Gallring                 | 27-30 | 20                  | 30    | 7,4                   |
|                     | (-0,1)               |   |           |     |                   |       |           |                    |             | Grova aspar i norr                             |                          |       |                     |       |                       |
|                     |                      |   |           |     |                   |       |           |                    |             | Registrerat artfynd - Lunglav och slättergubbe |                          |       |                     |       |                       |
| Generell Kommentar: |                      | Gran har nyligen huggits ut, kvarvarande löv står tät.                  |           |     |                   |       |           |                    |             |  |                          |       |                     |       |                       |
| 58                  | 5,1                  | 160   | S3        | G24 | 340               | 1 703 | K ,b      | 30 60 10 0 0       | 29          | Anpassat brukande                              | Selektivhuggning         | 25-35 | 20                  | 347   | 1,4                   |
|                     | (-0,1)               |   |           |     |                   |       |           |                    |             |  |                          |       |                     |       |                       |
| 59                  | 1,9                  | 60  | G1        | T26 | 235               | 454   | PG        | 90 10 0 0 0        | 23          | Varierande bonitet                             | Ingen åtgärd             |       |                     |       | 6,6                   |
|                     |                      |   |           |     |                   |       |           |                    |             | Kantzon mot bäck                               | Vid vatten: ingen åtgärd |       |                     |       |                       |
| Generell Kommentar: |                      | Hänsynskrävande biotop - Sumpskog med död ved i syd.                    |           |     |                   |       |           |                    |             |  |                          |       |                     |       |                       |
| 60                  | 1,2                  | 15  | R2        | B18 | 8                 | 9     | PG        | 20 30 50 0 0       | 0           | Kantzon mot vatten                             | Röjning                  | 27-30 | 30                  |       | 0,3                   |
|                     | (-0)                 |   |           |     |                   |       |           |                    |             | Delvis försumpat                               |                          |       |                     |       |                       |
|                     |                      |   |           |     |                   |       |           |                    |             | Växtligare i norr                              |                          |       |                     |       |                       |
|                     |                      |   |           |     |                   |       |           |                    |             | Torvmark                                       |                          |       |                     |       |                       |
|                     |                      |   |           |     |                   |       |           |                    |             | Framtida lövdominans                           |                          |       |                     |       |                       |
| Generell Kommentar: |                      | Torvmark, delvis gungfly. Möjlig fd slättermad. Hela ytan ej föryngrad. |           |     |                   |       |           |                    |             |  |                          |       |                     |       |                       |
| 61                  | 0,7                  | 170   | S3        | T12 | 165               | 108   | NO,b      | 85 10 5 0 0        | 21          | Naturvård                                      | Ingen åtgärd             |       |                     |       | 1,4                   |
|                     |                      |   |           |     |                   |       |           |                    |             | Torvmark                                       | Vid vatten: ingen åtgärd |       |                     |       |                       |
| 62                  | 4,1                  | 115   | S2        | T23 | 240               | 973   | PG        | 80 20 0 0 0        | 32          | Generell hänsyn - försumpad del i sydöst       | Föryngringsavverkning    | 31-35 | 100                 | 1 069 | 3                     |

# Avdelningsbeskrivning

Skifte: 1, Skifte 1

| Avd nr | Areal ha (-) [Skikt] | Ålder år | Hkl Skikt | SI | Virkesförråd m3sk |     | Mål-klass | Trädslag T G L Ä C | Med diam cm | Beskrivning               | Åtgärd Alternativ          | A n g | Uttag inkl tillväxt |      | Löp tillv m3sk per ha |
|--------|----------------------|----------|-----------|----|-------------------|-----|-----------|--------------------|-------------|---------------------------|----------------------------|-------|---------------------|------|-----------------------|
|        |                      |          |           |    | ha                | avd |           |                    |             |                           |                            |       | %                   | m3sk |                       |
|        |                      |          |           |    |                   |     |           |                    |             | Möjlig fornlämning i väst | Ingen åtgärd (Alternativ ) |       |                     |      |                       |
| 97     | 0,5                  |          |           |    |                   |     |           |                    |             | Annan mark                |                            |       |                     |      |                       |

# Kommentarer till STRÄNGSBO 1:3

## Fastigheten i landskapet

Fastigheten STRÄNGSBO 1:3 är belägen i Jönköpings län, Vaggeryds kommun, Byarum-Bondstorps församling. Fastigheterna bildar ett sammanhängande skifte med en total landareal om ca 245,5 ha. Fastigheten har mycket gamla anor och en rik historia. Föregående ägarkonstellation hade som ambition att efterlämna ett stort virkesförråd till kommande generation vilket medfört att skogen är aktivt men mycket sparsamt brukad över en längre tid. De höglänta gränsbygderna mellan Gnosjo, Vaggeryds och Skillingaryds kommuner präglas av barrskogar och myrmarker. Trakten är en utpräglad glesbygd. Barrskogar finns från torra till fuktiga skogstyper. Naturvärdena är knutna till både tall och gran. Asp och björk är viktiga träd i skogslandskapet. Värdekärnor är Marieholms gammelskog och kantskogar till nationalparken Store Mosse. Ett ganska stort antal nyckelbiotoper och objekt med vissa naturvärden bestående av barrskogar finns i trakten.

## Inriktning under planperioden

Åtgärderna föreslagna i skogsbruksplanen syftar till att främja ett hållbart skogsbruk ur ett såväl ekonomiskt som ekologiskt perspektiv, på kort och på lång sikt. Med skogsägarens behov och intressen i fokus ges utrymme för handlingsfrihet, nu och i framtiden. Skogsägarnas mål är att förvalta innehavet på ett mer aktivt vis än tidigare ägarkonstellation genom att bedriva ett rationellt skogsbruk med ett produktionsinriktat fokus. Då en mycket stor del av skogen är avverkningsmogen (ofta med marginal) kommer det främsta fokuset vara att successivt föryngra skogen och ge plats åt nästa generation. Med en aktiv skötsel av yngre och medelålders bestånd främjas resilient och växtkraftig skog för framtiden. Utöver aktiv skötsel av produktionsbestånden kommer fokus även vara att bevara och utveckla naturvärden i frivilliga avsättningar och bestånd med kombinerade mål (K).

## Avverkning och skogsvård

På fastigheten finns stora arealer med mycket gammal barrskog. Prioriterade områden för föryngringsavverkning är framför allt den äldre granskogen då fastigheten har en historik av granbarkborreangrepp. Stora arealer har gallrats under de senaste 10 åren, dessa bestånd är ibland försedda med alternativa åtgärder om föryngringsavverkning. På en del nyligen avverkade ytor kommer ett röjningsbehov att uppstå under planperioden. Under planperioden är flertalet bestånd rekommenderade för gallring. Södra rekommenderar ej gallring i granskog som överstiger 20 m höjd med hänseende till att risken för vind- och snöskador då ökar markant. Om gallring ändå genomförs i dylika bestånd bör det ske med stor försiktighet.

**Löv på fastigheten** I enlighet med PEFC och FSC certifieringsstandard skall minst 5 % av arealen frisk och fuktig produktiv skogsmark med naturliga tillväxtbetingelser komma att domineras av löv i framtiden. I skogsbruksplanen är dessa bestånd tilldelade beskrivningskod "Framtida lövdominans". Framtida lövdominerad areal når upp till certifieringskraven.

## Naturvård på fastigheten

På fastigheten finns flertalet lokaler där höga naturvärden identifierats. I enlighet med certifieringskraven som gör gällande att minst 5 % av arealen produktiv skogsmark avsätts för naturvårdande ändamål, har dessa avdelningar tilldelats målklass NO (Naturvård orört) eller NS (Naturvård skötsel). Till varje område med målklass NO/ NS har en tillhörande "grön kommentar" tilldelats i vilken en utförlig beskrivning av området återfinns tillsammans med målbild samt åtgärdsförslag. Andel NO/ NS uppnår vid inventeringstillfället certifieringens minimikrav. Naturvärdena på fastigheten är främst kopplade till äldre barrskog, inte sällan med historik av tidigare skogsbete. Delar av fastigheten berörs av Våtmarksinventeringen (VMI) - Mycket höga naturvärden. Målklassning i avdelningar som berörs av VMI baseras på okulär bedömning i fält. Skikten ofta är grovt iritade och ibland felaktiga. I väst berörs fastigheten av Natura 2000-området Trollamossen.

## Forn- och kulturlämningar

På fastigheten finns flertalet forn- och kulturlämningar, både registrerade och icke registrerade. Samtliga lämningar är skyddade enligt lag och skall aktas vid skogliga åtgärder som berör lämningen och dess direkta närhet. Vidare information om registrerade lämningar återfinns i Riksantikvarieämbetets tjänst - Fornsök.

## Vattnet i landskapet

skogslandskapet finns generellt många små vattendrag som man kanske inte tänker så mycket på. Många av dessa hyser betydande naturvärden knutna till vatten. På denna fastighet finns ett klassat vattendrag. Målsättningen för de klassade bäckarna bör vara att skapa och bibehålla lövrika och skiktade kant zoner kring bäckarna. På fastigheten finns i övrigt olika dikessystem som inte inventeras i blå målklassningen. Dessa skall i huvudsak underhållas för att gynna produktionen. Se till att vid dikesrensning inte slam kommer ut i bäck och å system. Fastigheten berörs inte av