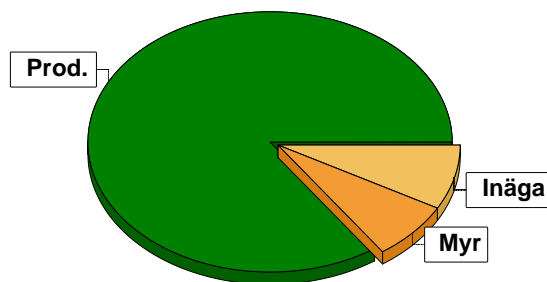


# Sammanställning över fastigheten

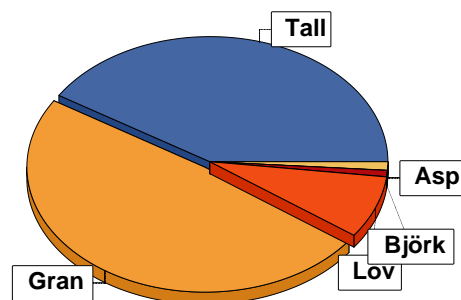
## Arealer

	hektar	%
Produktiv skogsmark	52,9	83
Myr/kärr/mosse	4,6	7
Berg/Hällmark	0,0	<1
Inäga/åker	5,4	8
Väg och kraftledning (linjeavdrag)	0,8	1
Annat	0,5	1
<hr/>		
Summa landareal	64,2	
Vatten	0,0	



## Virkesförråd

	m <sup>3</sup> sk	%	ha
<b>Totalt</b>			
<b>Tall</b>	2372	41	15,3
<b>Gran</b>	2874	49	26,1
<b>Löv</b>	494	8	10,8
<b>Ek</b>	17	<1	0,1
<b>Björk</b>	33	1	0,2
<b>Asp</b>	33	1	0,2
<b>Kl.AI</b>	20	<1	0,1
<b>m<sup>3</sup>sk</b>	5843		
<b>Medeltal</b>			
<b>m<sup>3</sup>sk per hektar</b>	110		



## Bonitet

Fastighetens medelbonitet är beräknad till	m <sup>3</sup> sk per ha	7,4
--	--------------------------	-----

## Tillväxt

Tillväxt för perioden 2024-10-15 + 10 år beräknad med hänsyn till föreslagna åtgärder	m <sup>3</sup> sk per år	318
---	--------------------------	-----

## Avverkningsförslag

	m <sup>3</sup> sk
Förnygringsavverkning	0
Gallring	616
<b>Totalt under perioden</b>	<b>616</b>

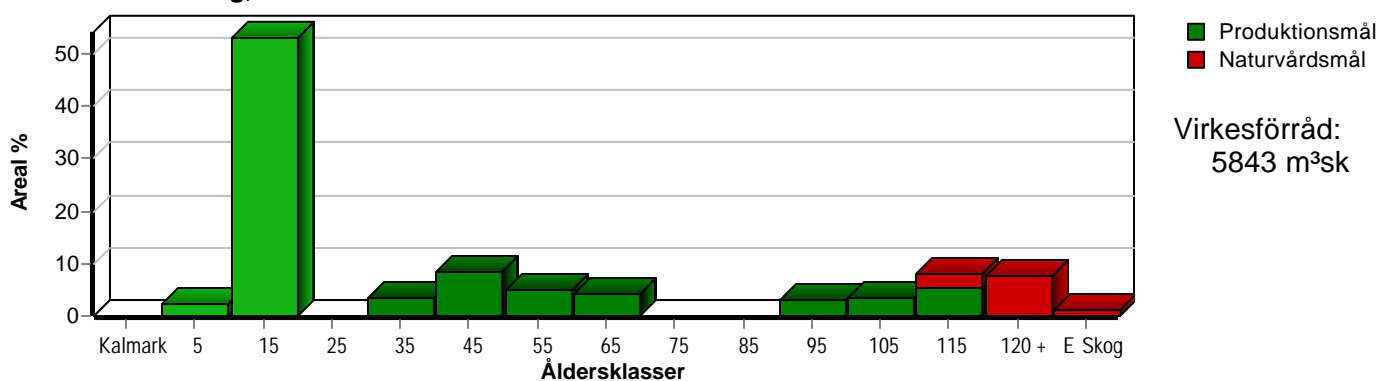
Förväntad tillväxt första växtsäsongen	m <sup>3</sup> sk	307
	m <sup>3</sup> sk per ha	5,8



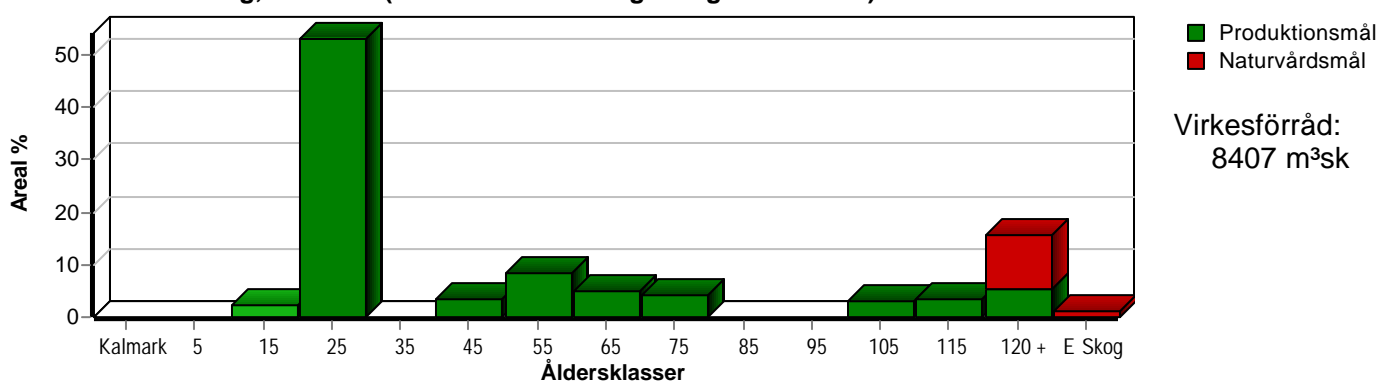
# Skogens fördelning på åldersklasser

Åldersklass	Areal		Virkesförråd									
	ha	%	Totalt m <sup>3</sup> sk	m <sup>3</sup> sk /ha	Gran %	Tall %	Löv %	Asp %	Björk %	KI.AI %	Ek %	
<b>Kalmark</b>												
- 9 år	1,3	2	26	20	30		70					
10 - 19	28,1	53	1197	43	54	9	37					
20 - 29												
30 - 39	1,8	3	349	194	100							
40 - 49	4,4	8	926	210	68	28	3					
50 - 59	2,6	5	662	255	90	10						
60 - 69	2,3	4	653	284	87	13						
70 - 79												
80 - 89												
90 - 99	1,6	3	253	158		100						
100 - 109	1,9	4	407	214	5	90				5		
110 - 119	4,3	8	799	186		100						
120 +	4,0	8	488	122	11	89						
Lågprodkog(E) ÖF/Skikt	0,6	1	83	138					40	40		20
<b>Summa/Medel</b>	<b>52,9</b>	<b>100</b>	<b>5843</b>	<b>110</b>	<b>49</b>	<b>41</b>	<b>8</b>	<b>1</b>	<b>1</b>			

Arefördelning, aktuell



Arefördelning, om 10 år (föresatt att föreslagna åtgärder utförs)



Aktuell andel kalmark och skog yngre än 20 år är 56 % (29,4 ha) och om 10 år (föresatt att föreslagna åtgärder utförs) 2 % (1,3 ha).



# Skogens fördelning på huggningsklasser

Huggningsklass	Areal		Virkesförråd								
	ha	%	Totalt m³sk	m³sk /ha	Gran %	Tall %	Löv %	Asp %	Björk %	KI.AI %	Ek %
<b>Kalmark</b>											
<b>K1</b>											
<b>K2</b>											
<b>Röjningsskog</b>											
<b>R1</b>	9,0	17	222	25	63	7	30				
<b>R2</b>	18,6	35	900	48	57	9	34				
<b>Gallringsskog</b>											
<b>G1</b>	14,5	27	2944	203	73	23	4				
<b>G2</b>											
<b>Förnygrings- avverknings- skog</b>											
<b>S1</b>	4,8	9	964	201	2	96				2	
<b>S2</b>											
<b>S3</b>											
<b>Lågproducer- ande skog</b>											
<b>E1</b>											
<b>E2</b>											
<b>E3</b>											
<b>Överstånd/Skikt</b>											
<b>Målklass NS</b>	0,6	1	83	138				40	40		20
<b>Målklass NO</b>	5,4	10	730	135	7	93					
<b>Summa/Medel</b>	52,9	100	5843	110	49	41	8	1	1		

## Kalmark

### K1 Obehandlad kalmark

Mark där åtgärd(er) behövs för att erhålla tillfredsställande förnygring.

### K2 Behandlad kalmark

Mark som fullständigt behandlats med återväxt-åtgärder men där förnygringen inte säkerställts.

## Röjningsskog

### R1 Plantskog

Säkerställd förnygring upp till 1,3 m medelhöjd.

### R2 Ungskog

Skog som är över 1,3 m och som i utvecklings-hänseende motsvarar röjningsskog.

## Gallringsskog

### G1 Normal gallringsskog

Skog som är yngre än skyddsåldern (lägsta ålder för förnygringsavverkning).

### G2 Äldre gallringsskog

Skog som uppnått skyddsåldern och där nästa lämpliga åtgärd normalt är gallring.

## Förnygringsavverkningsskog

### S1 Skog som kan förnygringsavverkas

Normalt föreslås ingen avverkningsåtgärd under planperioden.

### S2 Skog som är mogen att förnygringsavverkas

Normalt infaller en avverkningsåtgärd under planperioden.

### S3 Skog i förnygringsbar ålder

Förnygringsavverkning bör dock inte utföras.

## Lågproducerande skog

### E1 Restskog

Skog som lämnats efter avverkning eller som uppkommit på grund av skada.

### E2 Gles skog

Gles skog eller skog av ett för marken olämpligt träslag.

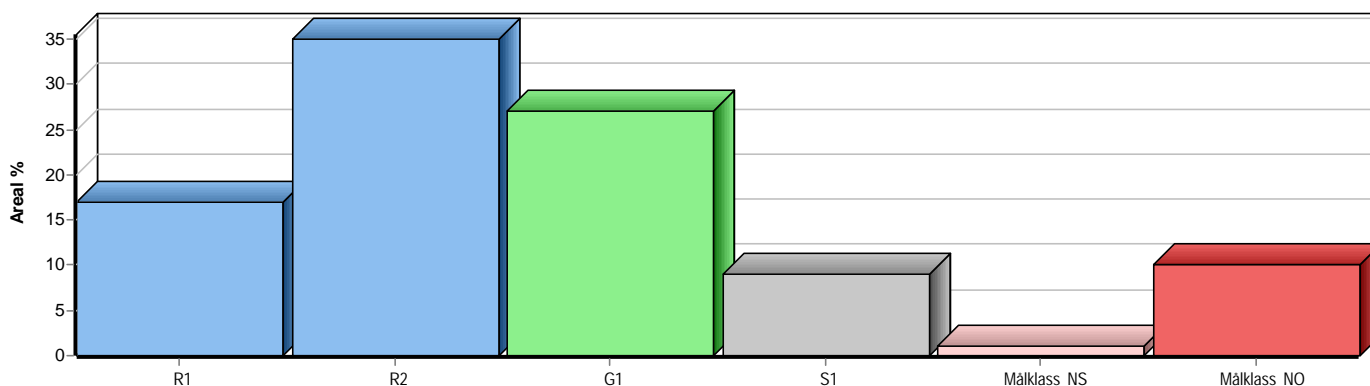
### E3 Skog av hagmarkskaraktär

Gles skog av hagmarkskaraktär.

## Naturvårdsmål NS/NO

**NS** Naturvårdsmål med skötsel

**NO** Naturvårdsmål, orört



# Avdelningsbeskrivning

Skifte: 0

När: 1 = Snarast, 2 = Inom 2-5 år, 3 = Inom 5-10 år, 4 = Inom 10 - 20 år, FF = Förfallen

<sup>1</sup> i = grön kommentar, ii = generell kommentar, iii = åtgärdskommentar, iv = speciella värden

Avd nr	Areal ha (-Avdrag) [Skikt]	Å g o	Ålder år	Hkl Skikt	SI	Virkesförråd m <sup>3</sup> sk		Mål klass	Trädslag TGLBÄ	Med diam cm	Beskrivning	Åtgärd Alternativ	N ä r	Uttag inkl tillväxt		Årlig tillväxt m <sup>3</sup> sk per ha	Not <sup>1</sup>
						ha	avd							%	m <sup>3</sup> sk		
1	4,1	1	11	R1	G28	23	94	PG	17200		Frisk (2)	Röjning	FF			4,6	
2	1,7	1	136		T16	102	173	NO,b	73000	21	Olikåldrigt Delv försumpat Torvmark Övrig (99)	Ingen åtgärd				2,0	i <sup>1</sup>
3	10,0 (-0,1)	1 L	16	R2	G28	51	505	PG	16300		Frisk (2)	Röjning	FF			7,4	
4	1,9	1	13	R1	G26	33	63	PG	15400		Delv försumpat Frisk (2)	Röjning	FF			4,7	
5	1,0	1	56	G1	G26	251	251	PG	19000	22	Olikåldrigt Varier förråd Frisk (2)	Sista Gallring	FF	25	63	7,5	
6	2,3	1	136		T14	137	315	NO,b	X0000	16	Olikåldrigt Varier förråd Torvmark Övrig (99)	Ingen åtgärd				2,4	i <sup>1</sup>
7	3,9	2									Myr						
8	1,5 (-0,1)	1 L	16	R2	G28	57	80	PG	04600		Frisk (2)	Röjning	FF			7,1	
9	1,7	1	11	R1	G28	23	39	PG	09100		Frisk (2)	Röjning	FF			4,6	

# Avdelningsbeskrivning

Skifte: 0

När: 1 = Snarast, 2 = Inom 2-5 år, 3 = Inom 5-10 år, 4 = Inom 10 - 20 år, FF = Förfallen

<sup>1</sup> i = grön kommentar, ii = generell kommentar, iii = åtgärdskommentar, iv = speciella värden

Avd nr	Areal ha (-Avdrag) [Skikt]	Å g o	Ålder år	Hkl Skikt	SI	Virkesförråd m <sup>3</sup> sk		Mål klass	Trädslag TGLBÄ	Med diam cm	Beskrivning	Åtgärd Alternativ	N ä r	Uttag inkl tillväxt		Årlig tillväxt m <sup>3</sup> sk per ha	Not <sup>1</sup>
						ha	avd							%	m <sup>3</sup> sk		
10	0,4	1	46	G1	G28	213	85	PG	37000	18	Frisk (2)	Gallring	FF	25	21	7,9	
11	1,4	1	61	G1	G28	307	430	PG	19000	19	Frisk (2)	Sista Gallring	FF	20	86	8,7	
12	1,6	1	51	G1	G28	257	411	PG	19000	17	Frisk (2)	Gallring	FF	25	103	8,4	
13	1,9	1	106	S1	T20	214	407	PF,b 10 %	81100	28	Olikåldrigt Varier förråd Torvmark Övrig (99)	Ingen åtgärd				4,2	i <sup>1</sup>
14	3,7	1	46	G1	G26	212	784	PG	37000	18	Olikåldrigt Varier förråd Delv ogallrat Frisk (2)	Gallring	FF	25	196	7,7	
15	0,9	1	61	G1	G26	248	223	PG	28000	19	Frisk (2)	Sista Gallring	FF	20	45	7,2	
16	1,7 (-0,3)	1 2	111		T14	173	242	NO,b	X0000	23	Torvmark Övrig (99) Avdrag: myr	Ingen åtgärd				3,0	i <sup>1</sup>
17	1,9 (-0,1)	1 L	31	G1	G28	194	349	PG	0X000	14	Frisk (2)	Underv röj f gallring Gallring	FF FF	25	87	10,1	
18	1,8	1	16	G1	B24	56	101	PG	11800		Hägn Hybridaasp Frisk (2)	Röjning	FF	25		7,1	

# Avdelningsbeskrivning

Skifte: 0

När: 1 = Snarast, 2 = Inom 2-5 år, 3 = Inom 5-10 år, 4 = Inom 10 - 20 år, FF = Förfallen

<sup>1</sup> i = grön kommentar, ii = generell kommentar, iii = åtgärdskommentar, iv = speciella värden

Avd nr	Areal ha (-Avdrag) [Skikt]	Å g o	Ålder år	Hkl Skikt	SI	Virkesförråd m <sup>3</sup> sk		Mål klass	Trädslag TGLBÄ	Med diam cm	Beskrivning	Åtgärd Alternativ	N ä r	Uttag inkl tillväxt		Årlig tillväxt m <sup>3</sup> sk per ha	Not <sup>1</sup>
						ha	avd							%	m <sup>3</sup> sk		
19	3,0	1	13	R2	G28	39	117	PG	15400		Frisk (2)	Röjning	FF			6,8	
20	3,1 (-0,2)	1 2	116	S1	T20	192	557	PG	X0000	26	Torvmark Övrig (99) Avdrag: myr	Ingen åtgärd				3,7	
21	5,6 (-0,2)	4 L									Inägomark						
22	0,6	1	86		B22	138	83	NS,b	00802	28	Hagmarksskog Betas Frisk (2)	Ingen åtgärd				3,6	i <sup>1</sup>
23	0,7 (-0,2)	5 L									Gårds centrum						
24	0,2	1	46	G1	B20	156	31	PG	00X00	24	Frisk (2)	Gallring	FF	25	8	5,0	
25	1,8 (-0,2)	1 2	91	G1	T14	158	253	PG	X0000	16	Torvmark Övrig (99) Avdrag: myr	Ingen åtgärd Gallring (A)	FF	15	38	3,2	
26	4,4 (-0,1)	1 L	16	R2	G28	46	198	PG	16300		Frisk (2)	Röjning	FF	30		7,1	ii <sup>1</sup>
27	1,3	1	9	R1	G26	20	26	PG	03700		Självföryngrat Brann 2016 Fuktig (3)	Hjälplantering Ingen åtgärd (A) Röjning	FF 2			3,8	

# Avdelningsbeskrivning

Skifte: 0

När: 1 = Snarast, 2 = Inom 2-5 år, 3 = Inom 5-10 år, 4 = Inom 10 - 20 år, FF = Förfallen

<sup>1</sup> i = grön kommentar, ii = generell kommentar, iii = åtgärdskommentar, iv = speciella värden

Avd nr	Areal ha (-Avdrag) [Skikt]	Å g o	Ålder år	Hkl Skikt	SI	Virkesförråd m <sup>3</sup> sk		Mål klass	Trädslag TGLBÄ	Med diam cm	Beskrivning	Åtgärd Alternativ	N ä r	Uttag inkl tillväxt		Årlig tillväxt m <sup>3</sup> sk per ha	Not <sup>1</sup>
						ha	avd							%	m <sup>3</sup> sk		
28	0,1	1	46	G1	G28	261	26	PG	0X000	15	Fuktig (3)	Gallring	FF	25	7	9,2	

Skogskarta över

# Unnaryds Getterhult 1:5

Unnaryd församling

Hylte kommun





Hallands län

Planen avser 2024 - 2033

Inv av Fredrik Zetterqvist

Utskriftsdatum 2025-03-24

Huggningsklass

-  Rönjningsskog
-  Gallringskog
-  Föryngr.avv-skog
-  Lågproduktiv skog

