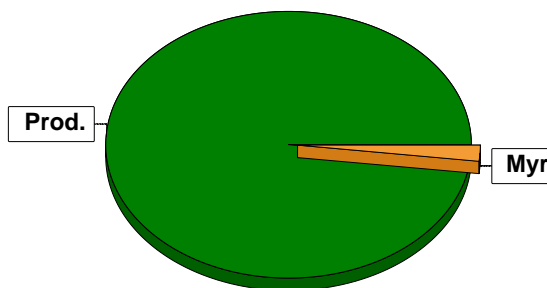


# Sammanställning över fastigheten

## Arealer

	hektar	%
Produktiv skogsmark	35,8	97
Myr/kärr/mosse	0,9	2
Berg/Hällmark	0,0	<1
Inäga/åker	0,0	<1
Väg och kraftledning (linjeavdrag)	0,3	1
Annat	0,1	<1
<b>Summa landareal</b>	<b>37,1</b>	
Vatten	0,0	



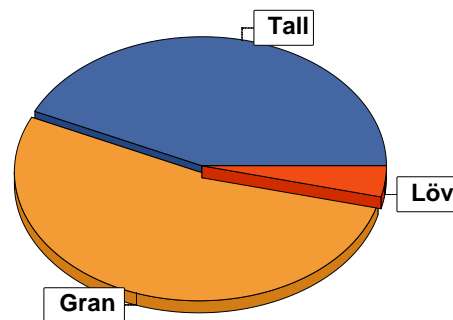
## Virkesförråd

	m <sup>3</sup> sk	%	ha
<b>Totalt</b>			
Tall	2375	43	13,8
Gran	2905	53	20,1
Löv	209	4	1,9

m<sup>3</sup>sk  
5489

### Medeltal

m<sup>3</sup>sk per hektar  
153



## Bonitet

Fastighetens medelbonitet är beräknad till

m<sup>3</sup>sk per ha  
6,1

## Tillväxt

Tillväxt för perioden 2025-03-01 + 10 år beräknad med hänsyn till föreslagna åtgärder

m<sup>3</sup>sk per år  
208

## Avverkningsförslag

Föryngringsavverkning

451

Gallring

495

**Totalt under perioden**

**946**

Förväntad tillväxt första växtsäsongen

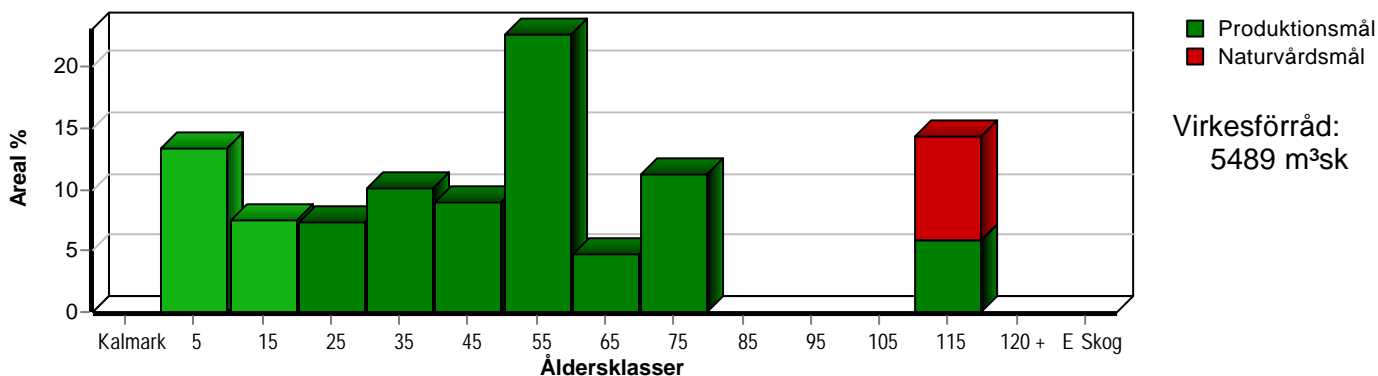
m<sup>3</sup>sk  
215

m<sup>3</sup>sk per ha  
6,0

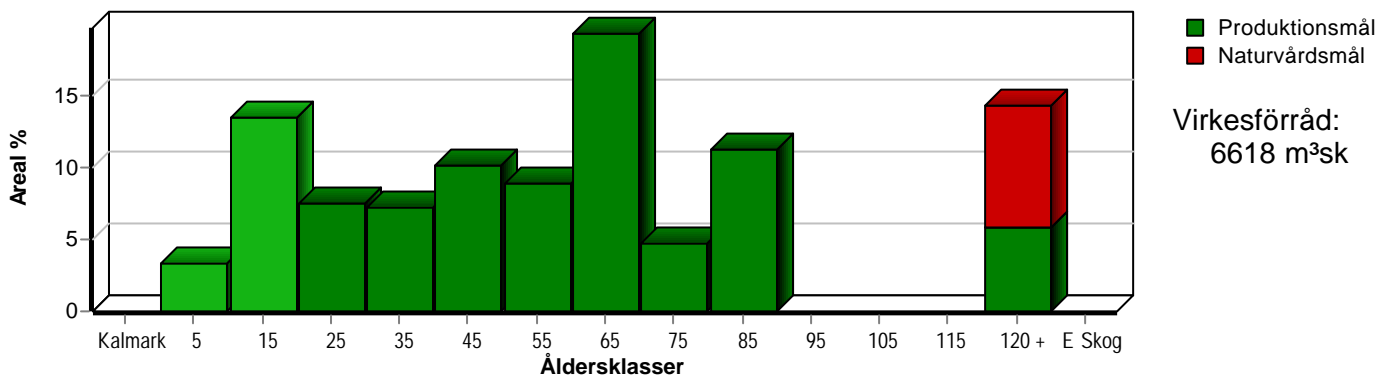
# Skogens fördelning på åldersklasser

Åldersklass	Areal		Virkesförråd				
	ha	%	Totalt m <sup>3</sup> sk	m <sup>3</sup> sk /ha	Gran %	Tall %	Löv %
<b>Kalmark</b>							
- 9 år	4,8	13	5	1	70	30	
10 - 19	2,7	8	134	50	81	1	18
20 - 29	2,6	7	223	86	98	1	1
30 - 39	3,6	10	608	169	80	17	3
40 - 49	3,2	9	454	142	79	21	
50 - 59	8,1	23	1999	247	58	39	3
60 - 69	1,7	5	425	250	78	22	
70 - 79	4,0	11	640	160	20	65	15
80 - 89							
90 - 99							
100 - 109							
110 - 119	5,1	14	1001	196	10	89	1
120 +							
Lågproduktkog(E) ÖF/Skikt							
<b>Summa/Medel</b>	<b>35,8</b>	<b>100</b>	<b>5489</b>	<b>153</b>	<b>53</b>	<b>43</b>	<b>4</b>

Arefördelning, aktuell



Arefördelning, om 10 år (föresatt att föreslagna åtgärder utförs)



# Skogens fördelning på huggningsklasser

Huggningsklass	Areal		Virkesförråd				
	ha	%	Totalt m <sup>3</sup> sk	m <sup>3</sup> sk /ha	Gran %	Tall %	Löv %
<b>Kalmark</b> K1							
K2							
<b>Röjningsskog</b> R1	4,8	13	5	1	70	30	
R2	4,8	13	302	63	90	1	8
<b>Gallringsskog</b> G1	14,2	40	2708	191	62	35	3
G2	4,0	11	640	160	20	65	15
<b>Föryngrings- avverknings- skog</b> S1	5,0	14	1253	251	61	39	
S2							
S3	3,0	8	581	194	10	88	2
<b>Lågproducer- ande skog</b> E1							
E2							
E3							
<b>Överstånd/Skikt</b>							
<b>Summa/Medel</b>	35,8	100	5489	153	53	43	4

## Kalmark

### K1 Obehandlad kalmark

Mark där åtgärd(er) behövs för att erhålla tillfredsställande föryngring.

### K2 Behandlad kalmark

Mark som fullständigt behandlats med återväxt-åtgärder men där föryngringen inte säkerställts.

## Röjningsskog

### R1 Plantskog

Säkerställd föryngring upp till 1,3 m medelhöjd.

### R2 Ungskog

Skog som är över 1,3 m och som i utvecklings-hänseende motsvarar röjningsskog.

## Gallringsskog

### G1 Normal gallringsskog

Skog som är yngre än skyddsåldern (lägsta ålder för föryngringsavverkning).

### G2 Äldre gallringsskog

Skog som uppnått skyddsåldern och där nästa lämpliga åtgärd normalt är gallring.

## Föryngringsavverkningsskog

### S1 Skog som kan föryngringsavverkas

Normalt föreslås ingen avverkningsåtgärd under planperioden.

### S2 Skog som är mogen att föryngringsavverkas

Normalt infaller en avverkningsåtgärd under planperioden.

### S3 Skog i föryngringsbar ålder

Föryngringsavverkning bör dock inte utföras.

## Lågproducerande skog

### E1 Restskog

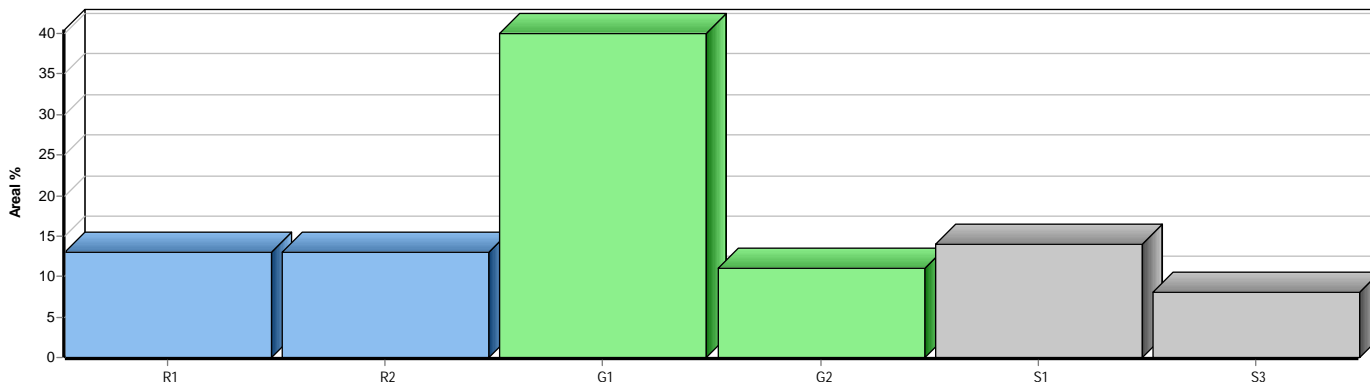
Skog som lämnats efter avverkning eller som uppkommit på grund av skada.

### E2 Gles skog

Gles skog eller skog av ett för marken olämpligt träslag.

### E3 Skog av hagmarkskaraktär

Gles skog av hagmarkskaraktär.



# Avdelningsbeskrivning

Skifte: 0

När: 1 = Snarast, 2 = Inom 2-5 år, 3 = Inom 5-10 år, 4 = Inom 10 - 20 år, FF = Förfallen

<sup>2</sup> PG - Produktionsmål med miljöhänsyn

<sup>1</sup> i = grön kommentar, ii = generell kommentar, iii = åtgärdskommentar, iv = speciella värden

Avd nr	Areal ha (-Avdrag) [Skikt]	Å g o	Ålder år	Hkl Skikt	SI	Virkesförråd m <sup>3</sup> sk		Mål klass	Trädslag		Med diam cm	Beskrivning	Åtgärd Alternativ	N ä r	Uttag inkl tillväxt		Årlig tillväxt m <sup>3</sup> sk per ha	Not <sup>1</sup>
						ha	avd		%	m <sup>3</sup> sk								
1	2,8	1	36	G1	G26	180	504	PG <sup>2</sup>	Tall 20 Gran 80	16	Gallrat 2017 Forminne Varier bonitet Odlingsspår Frisk (2)	Gallring	2	30	192	8,9	ii <sup>1</sup>	
Generellt: Forminne, fossil åkermark med röjningsrösen. Se vidare beskrivning under flik 8 i planpärmen eller i Forminnesregistret Forsök i Skogens pärlor på Skogsstyrelsen.																		
2	1,8	1	24	R2	G26	90	162	PG <sup>2</sup>	Gran 100		Odlingsspår Varier bonitet Forminne Frisk (2)	Underv röj f gallring Gallring	2 3	35	82	7,5	ii <sup>1</sup>	
Generellt: Forminne, fossil åkermark med röjningsrösen. Se vidare beskrivning under flik 8 i planpärmen eller i Forminnesregistret Forsök i Skogens pärlor på Skogsstyrelsen.																		
3	0,4	1	19	R2	G22	20	8	PG <sup>2</sup>	Tall 20 Gran 50 Löv 30		Torvmark Övrig (99)	Lövröjning Röjning	1 3	10 25		3,5	iii,iv <sup>1</sup>	
Spec värden: Torvmark 100 %.																		
Åtgärder: Lövröjning: försiktig brunnsröjning på mindre del.																		
4	2,1	1	114	S1	T17	200	420	PF,s 40 %	Tall 90 Gran 10	23	Torvmark Anpassat brukande Övrig (99)	Ingen åtgärd Luckhugning (A)	3			3,6	i,iv <sup>1</sup>	
Målklass: PF - Produktionsmål med förstärkt miljöhänsyn. Syftet är att nyskapa naturvärden. 40 % av arealen används till naturvård.																		
Skötselriktning:Hyggesfritt																		
Naturvård: Beskrivning Talldominerad skog på torvmark med senvuxna granar. Anpassat brukande med hyggesfri skötsel (med maximala uttag på 50 %). Bredkronig och grovgrenig gammaltall gynnas och sparas vid framtida åtgärder, punkt på kartan. Mål Bevara ett äldre trädskikt så att karaktären av en äldre skog bibehålls. Andelen torrträd och lågor, till nytta för bl a vilt, vedsvampar och fåglar får öka. Åtgärd Ingen åtgärd i dagsläget alternativt en luckhugning som främst får föryngras med tall.																		
Spec värden: Ingår i anpassat brukande. Torvmark 100 %.																		

# Avdelningsbeskrivning

Skifte: 0

När: 1 = Snarast, 2 = Inom 2-5 år, 3 = Inom 5-10 år, 4 = Inom 10 - 20 år, FF = Förfallen

<sup>2</sup> PG - Produktionsmål med miljöhänsyn

<sup>1</sup> i = grön kommentar, ii = generell kommentar, iii = åtgärdskommentar, iv = speciella värden

Avd nr	Areal ha (-Avdrag) [Skikt]	Å g o	Ålder år	Hkl Skikt	SI	Virkesförråd m <sup>3</sup> sk		Mål klass	Trädslag		Med diam cm	Beskrivning	Åtgärd Alternativ	N ä r	Uttag inkl tillväxt		Årlig tillväxt m <sup>3</sup> sk per ha	Not <sup>1</sup>
						ha	avd		%	m <sup>3</sup> sk								
5	2,2	1	44	G1	G24	150	330	PG <sup>2</sup>	Tall 20 Gran 80	17	Olikåldrigt Delvis torvmark Delvis luckigt Delvis gallrad 2023 Frisk (2)	Gallring	3	25	102	6,8		
6	2,4	1	119	S3	T17	202	485	NS,b	Tall 90 Gran 10	31	Naturvård Torvmark Övrig (99)	Ingen åtgärd				3,5	i,iv <sup>1</sup>	
<p>Målklass: NS - Naturvårdsmål med skötsel. Syftet är att bevara naturvärden. Ingår i certifiering för målklass NS/NO.</p> <p>Naturvård: Beskrivning Tallskog på torvmark med delvis grovgreniga tallar och inslag av torrträd, fältskikt med blåbär samt viss granunderväxt. Mål Får utvecklas till naturskog på torvmark med säregna gamla och grova träd, till nytta för bl a vilt, vedsvampar och fåglar. Åtgärd Ingen åtgärd alternativt en försiktig naturvårdande huggning där grövre, bredkroniga och grovgreniga tallar gynnas och skapas, spara underväxt.</p> <p>Spec värden: Torvmark 100 %.</p>																		
7	4,8	1	5	R1	T18	1	5	PG <sup>2</sup>	Tall 30 Gran 70		Övervägande torvmark Planterat 2021 Övrig (99)	Lövröjning	3	20		2,0	ii,iv <sup>1</sup>	
<p>Spec värden: Torvmark 100 %.</p> <p>Generellt: Markberett och planterat varannan tall och gran våren 2021, Gynna tall, viltbehandling rekommenderas.</p>																		
8	0,4	1	19	R2	G28	40	16	PG <sup>2</sup>	Gran 100		Röjt 2022 Frisk (2)	Ingen åtgärd Gallring Röjning (A)	3	35	10	6,5		
9	1,3 (-0,1)	1 2	54	G1	T24	190	228	PG <sup>2</sup>	Tall 65 Gran 35	22	Varier bonitet Yngre södra delen Frisk (2) Avdrag: myr	Gallring	2	20	54	6,3	iii <sup>1</sup>	
<p>Åtgärder: Gallring: en försiktig gallring på del av areal.</p>																		

# Avdelningsbeskrivning

Skifte: 0

När: 1 = Snarast, 2 = Inom 2-5 år, 3 = Inom 5-10 år, 4 = Inom 10 - 20 år, FF = Förfallen

<sup>2</sup> PG - Produktionsmål med miljöhänsyn

<sup>1</sup> i = grön kommentar, ii = generell kommentar, iii = åtgärdskommentar, iv = speciella värden

Avd nr	Areal ha (-Avdrag) [Skikt]	Å g o	Ålder år	Hkl Skikt	SI	Virkesförråd m <sup>3</sup> sk		Mål klass	Trädslag	Med diam cm	Beskrivning	Åtgärd Alternativ	N ä r	Uttag inkl tillväxt		Årlig tillväxt m <sup>3</sup> sk per ha	Not <sup>1</sup>	
						ha	avd							%	m <sup>3</sup> sk			
10	0,1	5									Vändplan							
11	1,0	1	44	G1	G26	124	124	PG <sup>2</sup>	Tall Gran	25 75	16	Luckigt centrala delen Mycket olikåldrigt Delvis gallrat 2023 Frisk (2)	Ingen åtgärd Gallring (A)	3	25	39	6,7	
12	0,8 (-0,2)	1 2	114	S3	T17	160	96	NS,b	Tall Gran Löv	80 10 10	28	Torvmark Olikåldrigt Varier bonitet Naturvård Övrig (99) Avdrag: myr	Ingen åtgärd				3,1	i,iv <sup>1</sup>
<p>Målklass: NS - Naturvårdsmål med skötsel. Syftet är att bevara naturvärden. Ingår i certifiering för målklass NS/NO.</p> <p>Naturvård: Beskrivning Talldominerad skog på torvmark med stor bonitetsvariation. Miljön kan utnyttjas av skogshönsen, främst tjädern. Fläckar med öppna myrimpediment blandat med relativt växtlig äldre tallskog. Enstaka riktigt gamla tallar. Nordöstra delen är en vacker park med gamla tallar. Mål Bevara en stabil talldominerad miljö med lång trädkontinuitet för att på sikt skapa ökad andel gamla träd och ökande andel död ved. Åtgärd Ingen åtgärd i beståndet inklusive omgivande lagg.</p> <p>Spec värden: Torvmark 100 %.</p>																		
13	2,8 (-0,1)	1 L	59	G1	T24	240	648	PG <sup>2</sup>	Tall Gran	60 40	24	Varier bonitet Delv försumpat Frisk (2)	Ingen åtgärd				7,2	
14	1,5 (-0,1)	1 2	64	S1	G28	280	392	PG <sup>2</sup>	Tall Gran	20 80	24	Varier bonitet Frisk (2) Avdrag: myr	Ingen åtgärd				9,1	

# Avdelningsbeskrivning

Skifte: 0

När: 1 = Snarast, 2 = Inom 2-5 år, 3 = Inom 5-10 år, 4 = Inom 10 - 20 år, FF = Förfallen

<sup>2</sup> PG - Produktionsmål med miljöhänsyn

<sup>1</sup> i = grön kommentar, ii = generell kommentar, iii = åtgärdscommentar, iv = speciella värden

Avd nr	Areal ha (-Avdrag) [Skikt]	Ä g o	Ålder år	Hkl Skikt	SI	Virkesförråd m <sup>3</sup> sk		Mål klass	Trädslag		Med diam cm	Beskrivning	Åtgärd Alternativ	N ä r	Uttag inkl tillväxt		Årlig tillväxt m <sup>3</sup> sk per ha	Not <sup>1</sup>
						ha	avd		%	m <sup>3</sup> sk								
15	2,6 (-0,1)	1 L	54	G1	G26	230	575	PG <sup>2</sup>	Tall 35 Gran 55 Löv 10	25	Luckigt i nordöst Grillplats Frisk (2)	Ingen åtgärd				8,6		
16	1,2	1	59	S1	G30	340	408	PG <sup>2</sup>	Tall 5 Gran 95	25	Ojämnt Frisk (2)	Föryng avv Markberedning (F) Plantering (F) Ingen åtgärd (A)	3 3 3	95	451	6,3		
17	0,5	2									Myrimpediment Fd torvtäkter							
18	4,1 (-0,1)	1 L	79	G2	T20	160	640	PG <sup>2</sup>	Tall 65 Gran 20 Löv 15	23	Torvmark Olikåldrigt Gallrat 2022 Varier bonitet Övrig (99)	Ingen åtgärd				4,1	iv <sup>1</sup>	
Spec värden: Torvmark 100 %.																		
19	0,5	1	54	G1	G28	280	140	PG <sup>2</sup>	Tall 10 Gran 90	25	Varier bonitet Frisk (2)	Ingen åtgärd					10,4	
20	0,5	1	29	G1	G30	110	55	PG <sup>2</sup>	Gran 100	14	Gallrat 2022 Frisk (2)	Gallring	3	25	19	8,4		
21	0,3	1	65	S1	G26	110	33	PG <sup>2</sup>	Tall 40 Gran 60	20	Tvåskiktat Delvis avverkat Frisk (2)	Ingen åtgärd Selektivhuggning (A)	3			4,6	ii <sup>1</sup>	
Generellt: Ev hyggesfritt brukande med viss framtida plockhuggning. Gallring/röjning i det undre skiktet. Ev skapa en flerskiktad och olikåldrig hyggesfri skog.																		

# Avdelningsbeskrivning

Skifte: 0

När: 1 = Snarast, 2 = Inom 2-5 år, 3 = Inom 5-10 år, 4 = Inom 10 - 20 år, FF = Förfallen

<sup>2</sup> PG - Produktionsmål med miljöhänsyn

<sup>1</sup> i = grön kommentar, ii = generell kommentar, iii = åtgärdskommentar, iv = speciella värden

Avd nr	Areal ha (-Avdrag) [Skikt]	Å g o	Ålder år	Hkl Skikt	SI	Virkesförråd m <sup>3</sup> sk		Mål klass	Trädslag	Med diam cm	Beskrivning	Åtgärd Alternativ	N ä r	Uttag inkl tillväxt		Årlig tillväxt m <sup>3</sup> sk per ha	Not <sup>1</sup>	
						ha	avd							%	m <sup>3</sup> sk			
22	1,4	1	19	R2	G28	70	98	PG <sup>2</sup>	Gran Löv	90 10		Varier bonitet Spara kantz m mosse Frisk (2)	Gallring Rökning	3	30	46	7,7	
23	0,3	1	24	R2	T18	20	6	PG <sup>2</sup>	Tall Gran Löv	40 40 20		Torvmark Ojämnt Varier bonitet Enstaka öf Övrig (99)	Rökning	3	20		2,5	iv <sup>1</sup>
Spec värden: Torvmark 100 %.																		
24	0,8	1	34	G1	G28	130	104	PF,s 20 %	Gran Löv	80 20	16	Delvis Fd inäga Gallrat 2022 Framtida lövdominans Frisk (2)	Ingen åtgärd Gallring (A)	3	25	34	8,6	i,iv <sup>1</sup>
Målklass: PF - Produktionsmål med förstärkt miljöhänsyn. Syftet är att nyskapa naturvärden. 20 % av arealen används till naturvård.																		
Naturvård: Beskrivning Lövrik kantz on mot gården, björkdominerat med inslag av grov asp, sälg, bok, lönn och rönn. Planerad framtida lövdominans i nästa generation. Mål Bevara och utveckla en ljus kantz on med lövträd med höga estetiska och biologiska värden i gamla och grova träd. På sikt hålla ner granandelen. Åtgärd Åtgärd med någon plockhuggning av björk för att gynna övriga trädslag.																		
Spec värden: Ingår i certifiering för lövdominans. Lövdominans F.																		
25	0,5	1	19	R2	B22	25	13	PG <sup>2</sup>	Löv	100		Fd inäga Framtida lövdominans Delvis glest Röjt 2022 Frisk (2)	Ingen åtgärd Gallring (A)	3	25	5	3,7	iv <sup>1</sup>
Spec värden: Ingår i certifiering för lövdominans. Lövdominans A. Lövdominans F.																		



# SKOGSKARTA

Plan Mjälleryd 1:21  
Församling Långaryd  
Kommun Hylte  
Län Hallands län  
Planen avser 2025 - 2034  
Planläggare Håkan Holm  
Utskriftsdatum 2025-02-23



## Symboler

- Boningshus
- ✖ Myr
- > Strömriktning 1
- Sumpstreck 1
- Punktangivelse
- > Sammanböckning
- Byggnad
- ⋈ Fornlämning

## Målsättning (rastrerad)

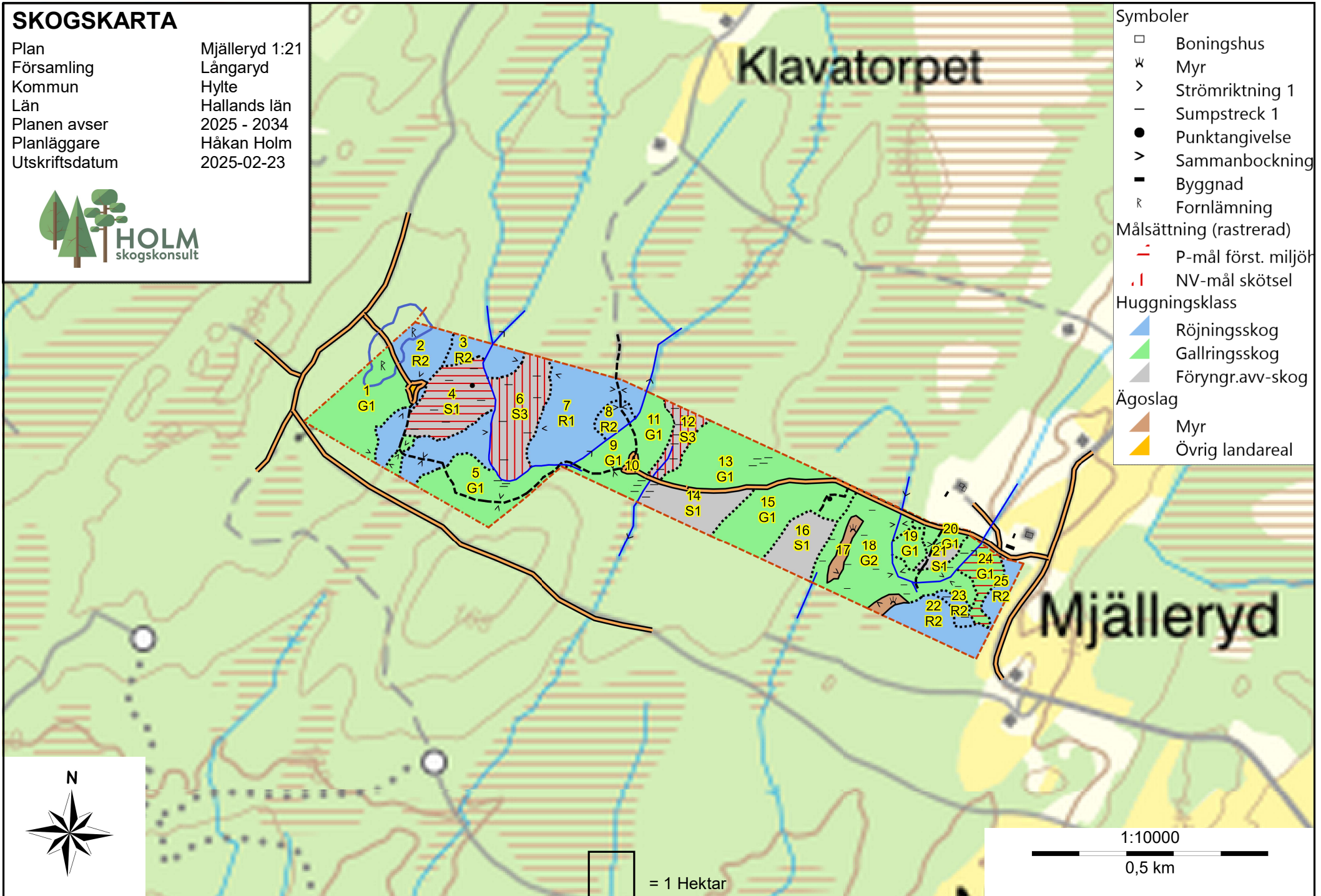
- P-mål först. miljöh
- NV-mål skötsel

## Huggningsklass

- ▲ Röjningsskog
- ▲ Gallringsskog
- ▲ Föryngr.avv-skog

## Ägoslag

- ▲ Myr
- ▲ Övrig landareal



□ = 1 Hektar

1:10000  
0,5 km