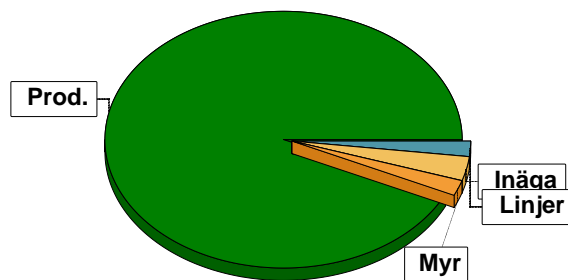


# Sammanställning över fastigheten

## Arealer

	hektar	%
Produktiv skogsmark	90,5	92
Myr/kärr/mosse	1,8	2
Berg/Hällmark	0,0	<1
Inäga/åker	2,9	3
Väg och kraftledning (linjeavdrag)	1,8	2
Annat	0,5	1
<hr/>		
Summa landareal	97,5	
Vatten	0,0	



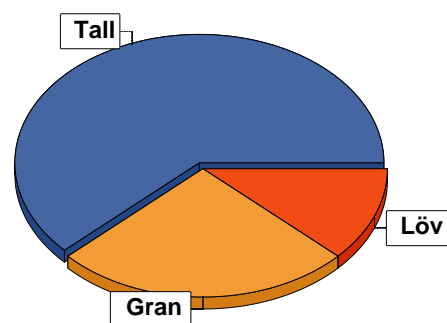
## Virkesförråd

	m³sk	%	ha
<b>Totalt</b>			
Tall	8610	62	45,7
Gran	3587	26	27,5
Löv	1629	12	17,3

m³sk  
13826

### Medeltal

m³sk per hektar  
153



## Bonitet

Fastighetens medelbonitet är beräknad till

m³sk per ha  
7,2

## Tillväxt

Tillväxt för perioden 2026-01-03 + 10 år beräknad med hänsyn till föreslagna åtgärder

m³sk per år  
518

## Avverkningsförslag

Föryngringsavverkning

2358

Gallring

1448

Totalt under perioden

**3806**

Förväntad tillväxt första växtsäsongen

m³sk  
585

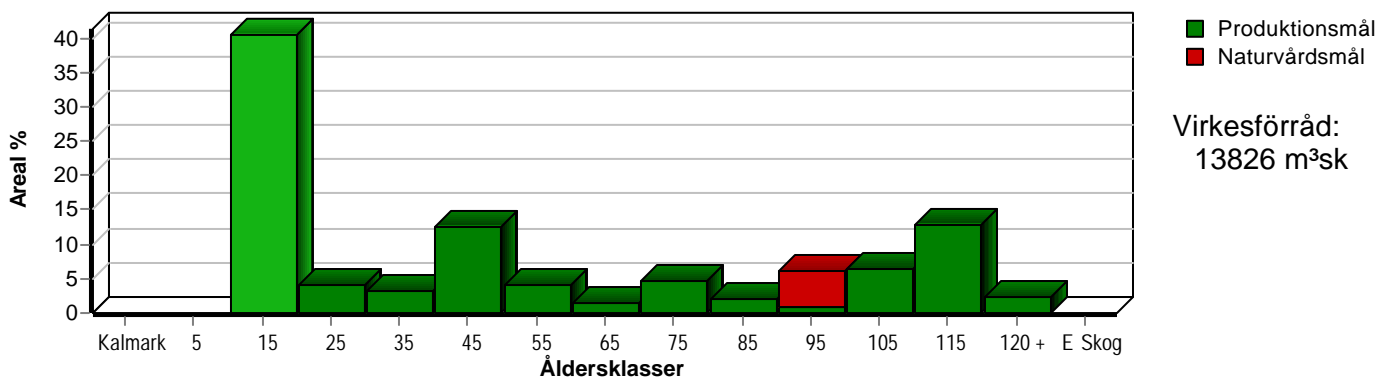
m³sk per ha  
6,5



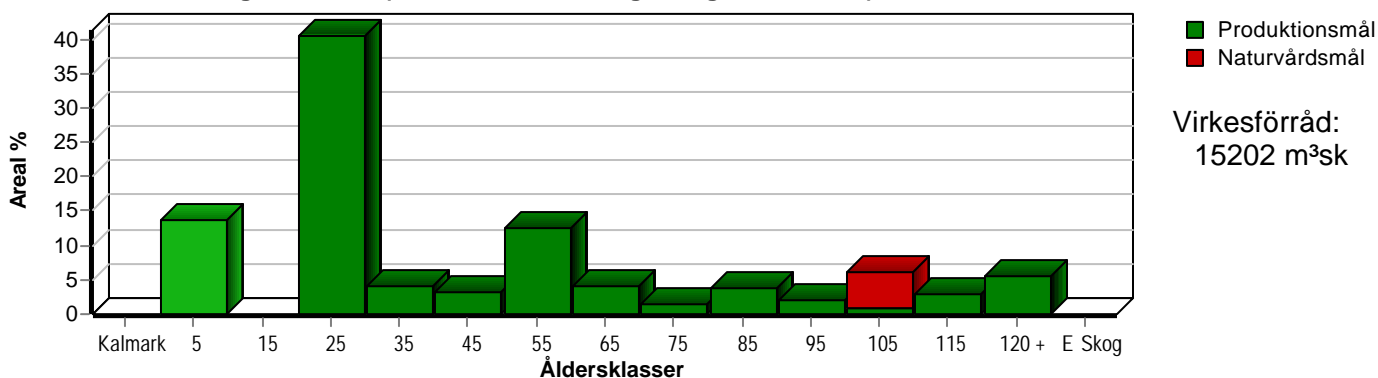
# Skogens fördelning på åldersklasser

Åldersklass	Areal		Virkesförråd				
	ha	%	Totalt m <sup>3</sup> sk	m <sup>3</sup> sk /ha	Tall %	Gran %	Löv %
<b>Kalmark</b>							
- 9 år							
10 - 19	36,6	40	2175	59	16	43	41
20 - 29	3,6	4	314	87	58	34	8
30 - 39	2,9	3	344	119	17	61	21
40 - 49	11,3	12	2231	197	65	29	5
50 - 59	3,8	4	824	217	36	41	23
60 - 69	1,4	2	290	207	80	20	
70 - 79	4,1	5	1044	255	47	42	11
80 - 89	1,9	2	389	205	40	40	20
90 - 99	5,6	6	918	164	94	6	
100 - 109	5,8	6	1433	247	77	22	1
110 - 119	11,5	13	2371	206	85	11	4
120 +	2,0	2	594	297	90	8	2
Lågproduktkog(E)							
ÖF/Skikt	[12,4]		899	73	98	2	
Summa/Medel	90,5	100	13826	153	62	26	12

Arefördelning, aktuell



Arefördelning, om 10 år (föresatt att föreslagna åtgärder utförs)



Aktuell andel kalmare och skog yngre än 20 år är 40 % (36,6 ha) och om 10 år (föresatt att föreslagna åtgärder utförs) 14 % (12,3 ha).



# Skogens fördelning på huggningsklasser

Huggningsklass	Areal		Virkesförråd				
	ha	%	Totalt m <sup>3</sup> sk	m <sup>3</sup> sk /ha	Tall %	Gran %	Löv %
<b>Kalmark</b> K1							
K2							
<b>Röjningsskog</b> R1							
R2	36,6	40	2175	59	16	43	41
<b>Gallringsskog</b> G1	21,1	23	3589	170	58	35	7
G2	4,5	5	1336	297	78	21	1
<b>Föryngrings- avverknings- skog</b> S1	10,3	11	2181	212	56	27	17
S2	12,3	14	2910	237	81	16	3
S3	5,7	6	736	129	92	6	3
<b>Lågproducer- ande skog</b> E1							
E2							
E3							
<b>Överstånd/Skikt</b>	[12,4]		899	73	98	2	
<b>Summa/Medel</b>	90,5	100	13826	153	62	26	12

## Kalmark

- K1 Obehandlad kalmark**  
Mark där åtgärd(er) behövs för att erhålla tillfredsställande föryngring.
- K2 Behandlad kalmark**  
Mark som fullständigt behandlats med återväxt-åtgärder men där föryngringen inte säkerställts.

## Röjningsskog

- R1 Plantskog**  
Säkerställd föryngring upp till 1,3 m medelhöjd.
- R2 Ungskog**  
Skog som är över 1,3 m och som i utvecklings-hänseende motsvarar röjningsskog.

## Gallringsskog

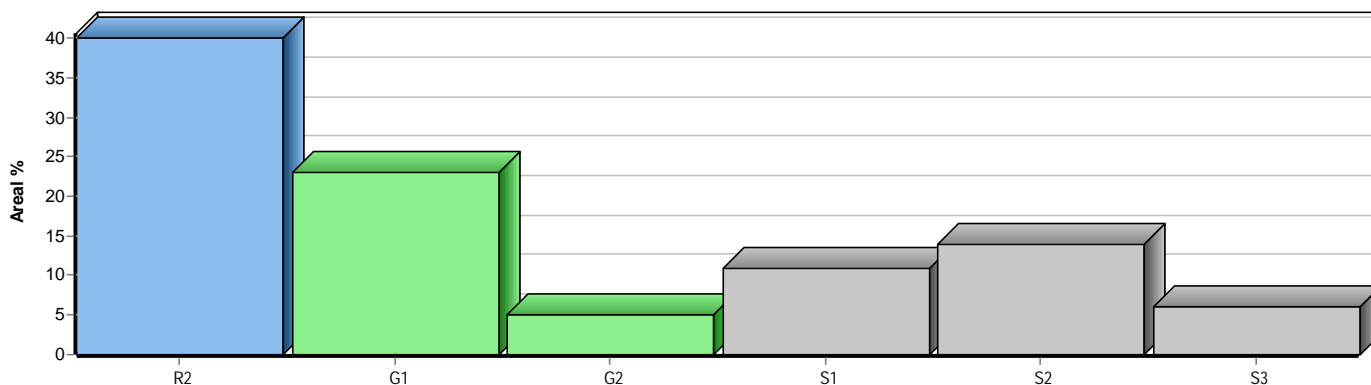
- G1 Normal gallringsskog**  
Skog som är yngre än skyddsåldern (lägsta ålder för föryngringsavverkning).
- G2 Äldre gallringsskog**  
Skog som uppnått skyddsåldern och där nästa lämpliga åtgärd normalt är gallring.

## Föryngringsavverkningsskog

- S1 Skog som kan föryngringsavverkas**  
Normalt föreslås ingen avverkningsåtgärd under planperioden.
- S2 Skog som är mogen att föryngringsavverkas**  
Normalt infaller en avverkningsåtgärd under planperioden.
- S3 Skog i föryngringsbar ålder**  
Föryngringsavverkning bör dock inte utföras.

## Lågproducerande skog

- E1 Restskog**  
Skog som lämnats efter avverkning eller som uppkommit på grund av skada.
- E2 Gles skog**  
Gles skog eller skog av ett för marken olämpligt träslag.
- E3 Skog av hagmarkskaraktär**  
Gles skog av hagmarkskaraktär.

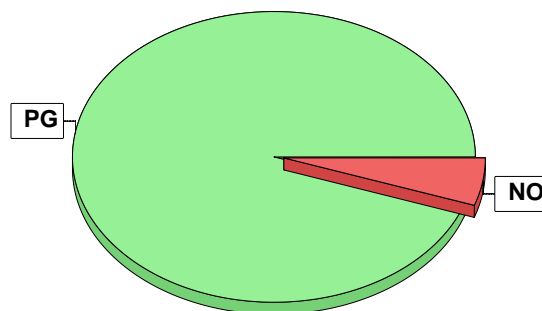


# Skogens fördelning på målklasser

Målklass	Areal		Virkesförråd		Tillväxt		Antal avd
	ha	%	m <sup>3</sup> sk	%	m <sup>3</sup> sk	%	
PG	85,8	94,8	13192	95,4	5034	97,2	43
PF - produktion							0
PF - naturvård							0
NS							0
NO	4,7	5,2	634	4,6	147	2,8	2
Summa	90,5	100,0	13826	100,0	5181	100,0	45

## Impediment

	ha	%
Myr	1,8	2
Berg	0,0	<1



## Målklasser

Målklasserna ger information om skogens brukning. Klasserna har följande innebörd:

**PG** Produktionsmål med miljöhänsyn

I avdelningar med låga naturvärden där produktionsmålet styr skötseln. Miljöhänsyn tas genom att hänsynsytor, trädgrupper, evighetsträd och buskar mm lämnas. Miljöhänsyn motsvarar högst ca 10 % av avdelningens produktiva skogsmarksareal.

**PF** Produktionsmål med förstärkt miljöhänsyn

I avdelningar med låga/vissa naturvärden förenas produktionsmålet med en förstärkt miljöhänsyn. Produktionsmålet styr huvudinriktningen av skötseln, medan naturvårdsmålet dominerar i vissa delar av avdelningen. Förhållandet mellan målen anges som procentsatser av avdelningens produktiva skogsmarksareal. Förstärkt miljöhänsyn innebär att mer än 10 % av avdelningens produktiva skogsmarksareal utgörs av naturhänsyn. Naturvårdsmålet kan i vissa fall överstiga 50 % av avdelningens produktiva skogsmarksareal.

**NS** Naturvårdsmål med skötsel

I avdelningar med höga naturvärden där återkommande skötsel är nödvändig för att bibehålla områdets naturvärden samt avdelningar med förutsättningar att återskapa dessa naturvärden. Naturvårdsmålet styr skötseln som endast utförs när det är motiverat av naturvårdsskäl.

**NO** Naturvårdsmål, orört

I avdelningar med höga naturvärden där fri utveckling är nödvändig för att bibehålla områdets naturvärden samt avdelningar med förutsättningar att återskapa dessa naturvärden. Naturvårdsmålet styr genom att området lämnas för fri utveckling. Ibland kan dock ett nyskapande av död ved vara nödvändig för att påskynda utvecklingen av höga naturvärden.



# Avverkning och tillväxt

## Avverkning

I redovisad avverkningsvolym ingår 5 års tillväxt för avverkningar med angelägenhetsgrad 2 och 3.

I begreppet löv ingår alla lövträdsarter.

Åldersklass	Gallring			Förnygringsavverkning				
	ha	Barr m³sk	Löv m³sk	Totalt m³sk	ha	Barr m³sk	Löv m³sk	Totalt m³sk
<b>Kalmark</b>								
- 9 år								
10 - 19	27,7	333	250	583				
20 - 29	3,6	87	7	94				
30 - 39	2,9	81	22	103				
40 - 49								
50 - 59								
60 - 69								
70 - 79					0,7	172	19	191
80 - 89								
90 - 99	0,9	142		142				
100 - 109	1,6	229		229	3,2	698		698
110 - 119					8,4	1414	55	1469
120 +	2,0	290	7	297				
<b>Lågprodskog(E)</b>								
<b>ÖF/Skikt</b>								
<b>Grundförslag</b>	38,7	1162	286	1448	12,3	2284	74	2358
<b>Högre alt.</b>				1525				2549
<b>Lägre alt.</b>				1077				2358

<b>Total avverkning</b>	<b>- högre alt.</b>	<b>- lägre alt.</b>	<b>m³sk/ha efter 10 år</b>	<b>- högre alt.</b>	<b>- lägre alt.</b>
3 806	4 074	3 435	168	164	173

## Tillväxt

I sammanställningen redovisas tillväxt under perioden samt areal och virkesförråd efter 10 år.

Observera att såväl tillväxt som areal och virkesförråd om 10 år förutsätter att föreslagna åtgärder utförs

Åldersklass	Tillväxt			Areal och virkesförråd efter 10 år		
	Barr m³sk	Löv m³sk	Totalt m³sk	ha	m³sk	m³sk/ha
<b>Kalmark</b>						
- 9 år				12,3		
10 - 19	1392	808	2200			
20 - 29	221	19	240	36,6	3792	104
30 - 39	149	41	190	3,6	460	128
40 - 49	904	48	952	2,9	432	149
50 - 59	241	74	315	11,3	3182	282
60 - 69	94		94	3,8	1139	300
70 - 79	206	25	231	1,4	384	274
80 - 89	82	20	102	3,4	1067	314
90 - 99	185		185	1,9	491	258
100 - 109	137	5	142	5,6	961	172
110 - 119	215	10	225	2,6	415	160
120 +	58	2	60	5,1	997	195
<b>Lågprodskog(E)</b>						
<b>ÖF/Skikt</b>	246		246		1882	
<b>Summa</b>	4130	1052	5182	90,5	15202	168



# Avdelningsbeskrivning

## Skifte: Skifte 1

När: 1 = Snarast, 2 = Inom 2-5 år, 3 = Inom 5-10 år, 4 = Inom 10 - 20 år, FF = Förfallen

<sup>1</sup> i = grön kommentar, ii = generell kommentar, iii = åtgärdskommentar, iv = speciella värden

Avd nr	Areal ha (-Avdrag) [Skikt]	Ä g o	Ålder år	Hkl Skikt	SI	Virkesförråd m <sup>3</sup> sk		Mål klass	Trädslag TGLBÄ	Med diam cm	Med höjd m	Stamantal /ha	G-yta m <sup>2</sup>	Beskrivning	Åtgärd Alternativ	N ä r	Uttag inkl tillväxt		Årlig tillväxt m <sup>3</sup> sk per ha	Priotal	Not <sup>1</sup>
						ha	avd										%	m <sup>3</sup> sk			
1	2,7	1	21	G1	T27	82	221	PG	72100	13	11		16	Frisk (2)	Underv röj f gallring Gallring	1 1	30	66	6,4	GA 0,6 GÖ 17	
2	1,1	1	16	R2	G32	57	63	PG	17200		7			Enstaka öf Delv försumpat Frisk (2)	Röjning Gallring	1 1	20 30	19	7,1		
3	0,2	2												Myr							
4	2,3	1	41	G1	G32	158	363	PG	37000	24	18		21	Gallrat Stengärdesgård Varier bonitet Frisk (2)	Ingen åtgärd				8,8		
5	1,8	1	18	R2	B22	72	130	PG	04600		8			Röjt Frisk (2)	Gallring	1	30	39	6,4		
6	2,3	4												Inägomark							
7	1,0	1	101	S3	T18	102	102	PG	44200	23	17		14	Försumpat Ojämnt Fuktig (3)	Ingen åtgärd				2,4	VP 2,7	
8	8,2 (-0,1)	1 L	18	R2	T26	55	446	PG	42400		7			Ojämnt Delv försumpat Frisk (2)	Röjning Gallring	1 1	20 30	134	5,1		
9	0,9	1	26	G1	G30	103	93	PG	17200	14	12		18	Varier bonitet Frisk (2)	Underv röj f gallring Gallring	1 1	30	28	7,3	GÖ 15	

# Avdelningsbeskrivning

## Skifte: Skifte 2

När: 1 = Snarast, 2 = Inom 2-5 år, 3 = Inom 5-10 år, 4 = Inom 10 - 20 år, FF = Förfallen

<sup>1</sup> i = grön kommentar, ii = generell kommentar, iii = åtgärdskommentar, iv = speciella värden

Avd nr	Areal ha (-Avdrag) [Skikt]	Ägo	Ålder år	Hkl Skikt	SI	Virkesförråd m <sup>3</sup> sk		Mål klass	Trädslag TGLBÄ	Med diam cm	Med höjd m	Stamtal /ha	G-yta m <sup>2</sup>	Beskrivning	Åtgärd Alternativ	När	Uttag inkl tillväxt		Årlig tillväxt m <sup>3</sup> sk per ha	Priotal	Not <sup>1</sup>
						ha	avd										%	m <sup>3</sup> sk			
10	2,7 (-0,2)	1 L	18	R2	G32	89	223	PG	07300		9			Underröjt Frisk (2)	Gallring	1	30	67	8,3		
11	1,2	1	18	R2	B24	71	85	PG	00X00		8			Röjt Frisk (2)	Röjning Gallring	1 1	15 30		6,2		
12	1,2	1	121	G2	T20	224	269	PG	81100	27	21		26	Delv försumpat Olikåldrigt Fuktig (3)	Timmerställning	1	50	134	2,4	VP 2,1 GÖ 15	
13	0,9 (-0,1)	1 L	121	G2	T26	406	325	PG	91000	35	28		35	Grov dimension Frisk (2)	Timmerställning	1	50	162	3,8	VP 1,7 GÖ 16	
14	0,7	1	51	G1	T28	228	160	PG	91000	25	21		26	Gallrat Delv försumpat Frisk (2)	Ingen åtgärd				8,2	GA 1,3 GÖ 16	
15	0,2	2												Myr							
16	0,9	1	91	G2	T26	316	284	PG	82000	32	25		30	Delv försumpat Varier bonitet Frisk (2)	Timmerställning Ingen åtgärd (A)	1	50	142	4,2	VP 2,5 GÖ 16	
17	1,7 (-0,1)	1 L	101	G2	T26	286	458	PG	64000	33	26		26	Luckigt Olikåldrigt Frisk (2)	Timmerställning Ingen åtgärd (A)	1	50	229	3,8	VP 2,4 GÖ 16	ii <sup>1</sup>
18	3,5	1	18	R2	B22	87	305	PG	00X00		9			Delv försumpat Frisk (2)	Röjning Gallring	1 1	25 30	91	6,3		

# Avdelningsbeskrivning

## Skifte: Skifte 2

När: 1 = Snarast, 2 = Inom 2-5 år, 3 = Inom 5-10 år, 4 = Inom 10 - 20 år, FF = Förfallen

<sup>1</sup> i = grön kommentar, ii = generell kommentar, iii = åtgärdskommentar, iv = speciella värden

Avd nr	Areal ha (-Avdrag) [Skikt]	Ä g o	Ålder år	Hkl Skikt	SI	Virkesförråd m <sup>3</sup> sk		Mål klass	Trädslag TGLBÄ	Med diam cm	Med höjd m	Stamantal /ha	G-yta m <sup>2</sup>	Beskrivning	Åtgärd Alternativ	N ä r	Uttag inkl tillväxt		Årlig tillväxt m <sup>3</sup> sk per ha	Priotal	Not <sup>1</sup>
						ha	avd										%	m <sup>3</sup> sk			
18	[3,5]	1	101	ÖF	B22	52	182	PG	91000	30	22		6	Frisk (2)					2,0		
19	4,4 (-0,1)	1 L	46	G1	T28	218	937	PG	72100	25	21		25	Gallrat Varier bonitet Frisk (2)	Ingen åtgärd				8,5	GA 1,1 GÖ 16	ii <sup>1</sup>
20	0,6	4												Inägomark							
21	0,7	1	71	S2	G30	288	202	PG	18100	35	25		28	Grov dimension Olikåldrigt Stor diam sprid Fornminne Frisk (2)	Föryng avv Markberedning, annan (F) Plantering (F) Återväxtkontroll (F) Röjning	1 1 1 1	95	192	1,0	VP 3,3	
22	0,5	2												Myr							
23	3,1	1	111	S1	T18	173	536	PG	81100	27	19		22	Torvmark	Ingen åtgärd				3,4	VP 2,3 GÖ 18	
24	9,8 (-0,3)	1 L	18	R2	G31	73	694	PG	17200		8			Enstaka öf Frisk (2)	Underv röj f gallring Gallring	1 1	30	208	7,7		
25	6,2 (-0,1)	1 L	111	S2	T24	224	1366	PG	72100	32	25		22	Luckigt Frisk (2)	Föryng avv, fröträd Markberedning, annan (F) Naturlig föryngring (F) Återväxtkontroll (F)	1 1 1 1	80	1093	1,4	VP 2,3	
26	2,6 (-0,2)	1 L	46	G1	T28	228	547	PG	72100	25	21		26	Gallrat Frisk (2)	Ingen åtgärd				8,6	GA 1,3 GÖ 16	

# Avdelningsbeskrivning

## Skifte: Skifte 2

När: 1 = Snarast, 2 = Inom 2-5 år, 3 = Inom 5-10 år, 4 = Inom 10 - 20 år, FF = Förfallen

<sup>1</sup> i = grön kommentar, ii = generell kommentar, iii = åtgärdskommentar, iv = speciella värden

Avd nr	Areal ha (-Avdrag) [Skikt]	Ä g o	Ålder år	Hkl Skikt	SI	Virkesförråd m <sup>3</sup> sk		Mål klass	Trädslag TGLBÄ	Med diam cm	Med höjd m	Stamantal /ha	G-yta m <sup>2</sup>	Beskrivning	Åtgärd Alternativ	N ä r	Uttag inkl tillväxt		Årlig tillväxt m <sup>3</sup> sk per ha	Priotal	Not <sup>1</sup>
						ha	avd										%	m <sup>3</sup> sk			
27	2,4 (-0,1)	1 L	16	R2	T24	12	28	PG	71200		3			Ojämnt Frisk (2)	Röjning Ingen åtgärd (A)	1	15		2,7		
27	[2,4] (-0,1)	1 L	121	ÖF	T24	92	212	PG	X0000	35	26		10	Frisk (2)					2,2		
28	2,4 (-0,1)	1 L	111	S2	T24	204	469	PG	91000	34	26		20	Delv försumpat Frisk (2)	Föryng avv, fröträd Markberedning, annan (F) Naturlig föryngring (F) Återväxtkontroll (F)	1 1 1 1	80	375	1,4	VP 2,4	
29	2,4 (-0,1)	1 L	18	R2	T25	55	126	PG	51400		7			Frisk (2)	Röjning Röjning	1 1	25 10		5,8		
29	[2,4] (-0,1)	1 L	111	ÖF	T25	31	71	PG	X0000	30	24		4	Frisk (2)					1,1		
30	1,2	1	76	S1	T26	226	271	PG	73000	28	23		25	Olikåldrigt Frisk (2)	Ingen åtgärd				6,1	VP 3,1 GA 0,9 GÖ 17	ii <sup>1</sup>
31	2,6	1	15	R2	T26	18	47	PG	72100		4			Delv försumpat Frisk (2)	Röjning	1	25		4,0		
31	[2,6]	1	121	ÖF	T26	133	346	PG	X0000	34	24		15	Frisk (2)					2,8		
32	0,9	2												Myr							

# Avdelningsbeskrivning

## Skifte: Skifte 2

När: 1 = Snarast, 2 = Inom 2-5 år, 3 = Inom 5-10 år, 4 = Inom 10 - 20 år, FF = Förfallen

<sup>1</sup> i = grön kommentar, ii = generell kommentar, iii = åtgärdskommentar, iv = speciella värden

Avd nr	Areal ha (-Avdrag [Skikt])	Ä g o	Ålder år	Hkl Skikt	SI	Virkesförråd m³sk		Mål klass	Trädslag TGLBÄ	Med diam cm	Med höjd m	Stamtal /ha	G-yta m²	Beskrivning	Åtgärd Alternativ	N ä r	Uttag inkl tillväxt		Årlig tillväxt m³sk per ha	Priotal	Not <sup>1</sup>
						ha	avd										%	m³sk			
33	1,7	1	15	R2	T25	18	31	PG	53200		4			Älgskador Frisk (2)	Röjning Röjning	1 1	25 10		3,8		
33	[1,7]	1	111	ÖF	T25	52	88	PG	X0000	32	25		6	Frisk (2)					1,6		
34	1,5	1	71	S1	T26	246	369	PG	71200	27	22		26	Frisk (2)	Ingen åtgärd				6,3	VP 3,0 GA 1,2 GÖ 17	
35	0,4	1	31	G1	T26	122	49	PG	64000	17	13		21	Frisk (2)	Gallring	1	30	15	6,2	GA 1,4 GÖ 15	
36	2,2	1	91	S3	T18	148	326	NO,b	X0000	23	17		20	Naturvård Torvmark	Ingen åtgärd				3,4	VP 2,7	i <sup>1</sup>
37	1,8	1	101	S2	T26	326	587	PG	91000	35	26		30	Frisk (2)	Föryng avv, fröträd Markberedning, annan (F) Naturlig föryngning (F) Återväxtkontroll (F)	1 1 1 1	80	469	2,1	VP 2,2	
38	1,4	1	61	G1	T27	207	290	PG	82000	27	22		23	Rötskador Frisk (2)	Ingen åtgärd				6,7	GA 0,6 GÖ 17	
39	2,5	1	91	S3	T16	123	308	NO,b	X0000	20	15		18	Naturvård Torvmark Sumpskog	Ingen åtgärd				2,9	VP 2,7 GA 1,4	i <sup>1</sup>

# Avdelningsbeskrivning

## Skifte: Skifte 2

När: 1 = Snarast, 2 = Inom 2-5 år, 3 = Inom 5-10 år, 4 = Inom 10 - 20 år, FF = Förfallen

<sup>1</sup> i = grön kommentar, ii = generell kommentar, iii = åtgärdskommentar, iv = speciella värden

Avd nr	Areal ha (-Avdrag) [Skikt]	Ä g o	Ålder år	Hkl Skikt	SI	Virkesförråd m <sup>3</sup> sk		Mål klass	Trädslag TGLBÄ	Med diam cm	Med höjd m	Stamantal /ha	G-yta m <sup>2</sup>	Beskrivning	Åtgärd Alternativ	N ä r	Uttag inkl tillväxt		Årlig tillväxt m <sup>3</sup> sk per ha	Priotal	Not <sup>1</sup>
						ha	avd										%	m <sup>3</sup> sk			
40	1,5 (-0,1)	1 L	101	S2	T22	204	286	PG	91000	29	22		22	Delv försumpat Olikåldrigt Frisk (2)	Föryng avv, fröträäd Markberedning, annan (F) Naturlig föryngring (F) Återväxtkontroll (F)	1 1 1 1	80	228	1,5	VP 2,5	
41	2,3	1	41	G1	T27	167	384	PG	72100	24	17		23	Olikåldrigt Frisk (2)	Ingen åtgärd Gallring (A)	1	20	77	7,7	GA 1,2 GÖ 17	ii <sup>1</sup>
42	1,2	1	56	G1	G29	208	250	PG	18100	26	21		23	Gallrat Frisk (2)	Ingen åtgärd				8,1	GÖ 16	
43	2,5	1	31	G1	G30	118	295	PG	17200	17	14		19	Rötskador Fd inäga Ojämnt Delv försumpat Fuktig (3)	Gallring	1	30	88	6,6	GÖ 15	ii <sup>1</sup>
44	0,7	1	76	S1	G28	288	202	PG	18100	29	24		28	Stor diam sprid Frisk (2)	Ingen åtgärd Föryng avv (A)	1	95	192	8,1	VP 3,1 GÖ 16	
45	0,6 (-0,1)	5 L												Kraftledning							
46	2,0 (-0,1)	1 L	51	S1	B22	218	414	PG	33400	28	22		25	Olikåldrigt Inslag ädellöv Fornminne Frisk (2)	Ingen åtgärd				8,5	VP 4,3	

# Avdelningsbeskrivning

Skifte: Skifte 2

När: 1 = Snarast, 2 = Inom 2-5 år, 3 = Inom 5-10 år, 4 = Inom 10 - 20 år, FF = Förfallen

<sup>1</sup> i = grön kommentar, ii = generell kommentar, iii = åtgärdskommentar, iv = speciella värden

Avd nr	Areal ha (-Avdrag) [Skikt]	Ä g o	Ålder år	Hkl Skikt	SI	Virkesförråd m <sup>3</sup> sk		Mål klass	Trädslag TGLBÄ	Med diam cm	Med höjd m	Stam-antal /ha	G-yta m <sup>2</sup>	Beskrivning	Åtgärd Alternativ	N ä r	Uttag inkl tillväxt		Årlig tillväxt m <sup>3</sup> sk per ha	Priotal	Not <sup>1</sup>
						ha	avd										%	m <sup>3</sup> sk			
47	1,9	1	81	S1	T26	205	390	PG	44200	28	23		22	Luckigt Delv försumpat Frisk (2)	Ingen åtgärd				5,4	VP 3,0 GA 0,3 GÖ 17	

Skogskarta över



# HYLTE 1:12

Västbo S:t Sigfrid församling  
Gislaved kommun  
Jönköpings län  
Planen avser 2026 - 2035  
Inv av -  
Utskriftsdatum 2026-03-20

1:10000

0,5 km

Huggningsklass

-  Röjningsskog
-  Gallringsskog
-  Föryngr.avv-skog

