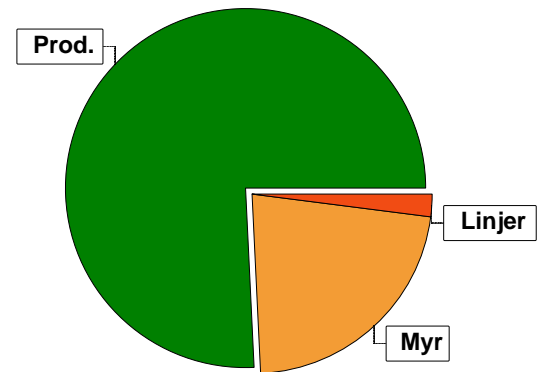


Sammanställning över fastigheten

Arealer

	hektar	%
Produktiv skogsmark	12,3	75
Myr/kärr/mosse	3,7	22
Berg/Hällmark	0,0	<1
Inäga/åker	0,0	<1
Väg och kraftledning (linjeavdrag)	0,4	2
Annat	0,1	1
<hr/>		
Summa landareal	16,5	
Vatten	1,3	



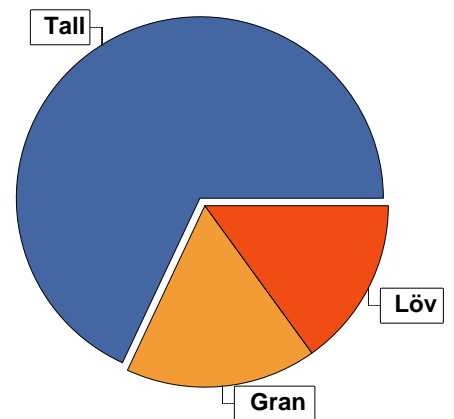
Virkesförråd

	m³sk	%	ha
Totalt			
Tall	516	68	3,6
Gran	131	17	1,5
Löv	115	15	1,5

m³sk
762

Medeltal

m³sk per hektar
62



Bonitet

Fastighetens medelbonitet är beräknad till **5,7 m³sk per ha**

Tillväxt

Tillväxt för perioden 2026-01-01 + 10 år beräknad med hänsyn till föreslagna åtgärder **30 m³sk per år**

Avverkningsförslag

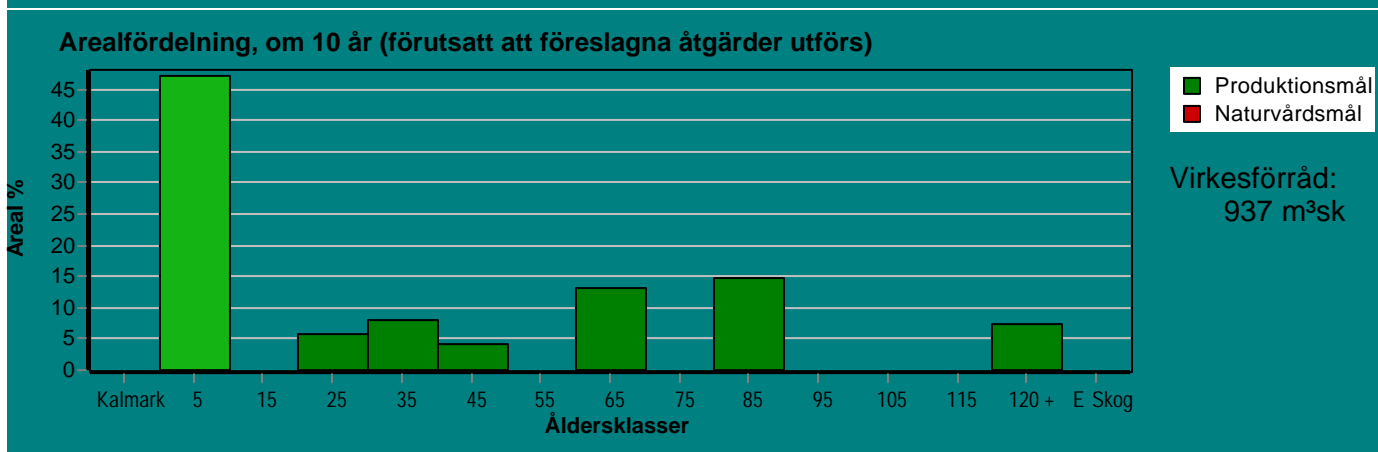
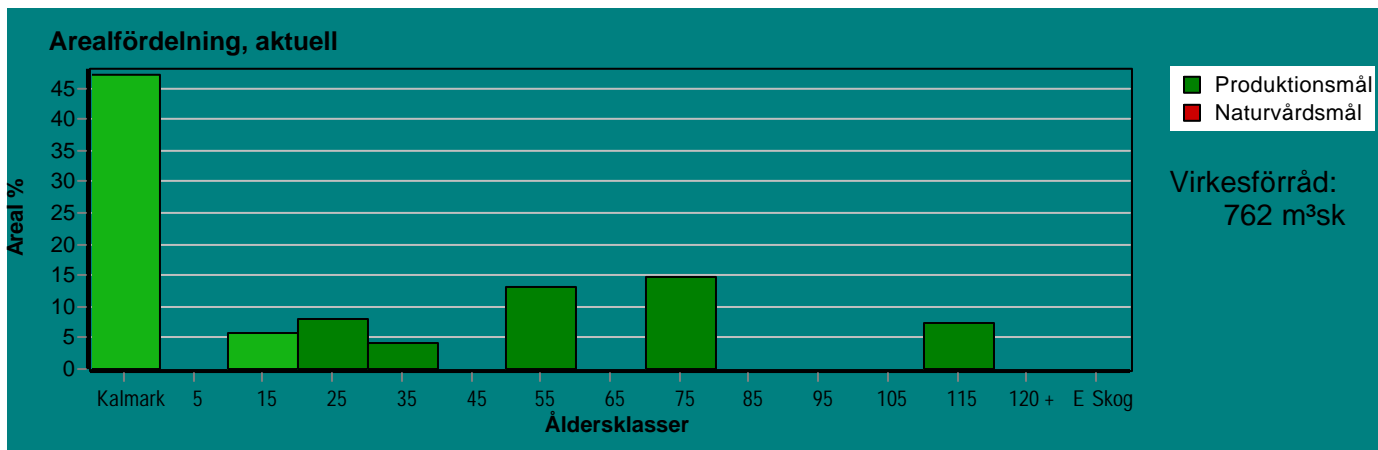
	m³sk
Föryngringsavverkning	61
Gallring	67
Totalt under perioden	128

Förväntad tillväxt första växtsäsongen **31 m³sk**
2,5 m³sk per ha



Skogens fördelning på åldersklasser

Åldersklass	Areal		Virkesförråd				
	ha	%	Totalt m ³ sk	m ³ sk /ha	Tall %	Gran %	Löv %
Kalmark	5,8	47					
- 9 år							
10 - 19	0,7	6	18	26		30	70
20 - 29	1,0	8	85	85		80	20
30 - 39	0,5	4	62	124	25	70	5
40 - 49							
50 - 59	1,6	13	120	75	60	5	35
60 - 69							
70 - 79	1,8	15	261	145	95		5
80 - 89							
90 - 99							
100 - 109							
110 - 119	0,9	7	158	176	85	5	10
120 +							
Lågproduktkog(E)							
ÖF/Skikt	[3,5]		58	17	80		20
Summa/Medel	12,3	100	762	62	68	17	15



Skogens fördelning på huggningsklasser

Huggningsklass	Areal		Virkesförråd				
	ha	%	Totalt m ³ sk	m ³ sk /ha	Tall %	Gran %	Löv %
Kalmark K1	5,8	47					
K2							
Röjningsskog R1							
R2	0,7	6	18	26		30	70
Gallringsskog G1	1,5	12	147	98	11	76	14
G2							
Föryngrings-avverknings-skog S1	1,8	15	261	145	95		5
S2							
S3							
Lågproducerande skog E1							
E2							
E3							
Överstånd/Skikt	[3,5]		58	17	80		20
Summa/Medel	12,3	100	762	62	68	17	15

Kalmark

- K1 Obehandlad kalmark**
Mark där åtgärd(er) behövs för att erhålla tillfredsställande föryngring.
- K2 Behandlad kalmark**
Mark som fullständigt behandlats med återväxt-åtgärder men där föryngringen inte säkerstälts.

Röjningsskog

- R1 Plantskog**
Säkerställd föryngring upp till 1,3 m medelhöjd.
- R2 Ungskog**
Skog som är över 1,3 m och som i utvecklings-hänseende motsvarar röjningsskog.

Gallringsskog

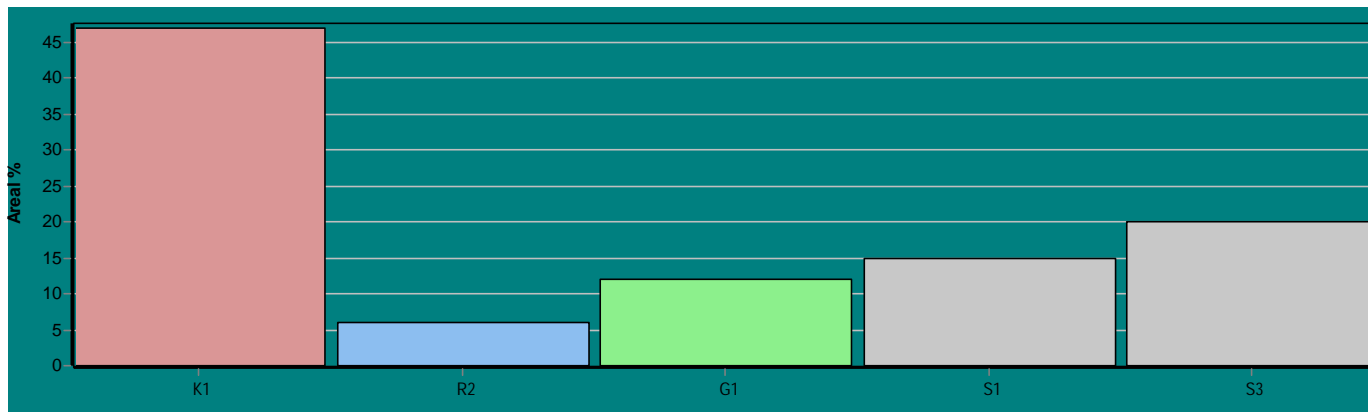
- G1 Normal gallringsskog**
Skog som är yngre än skyddsåldern (lägsta ålder för föryngringsavverkning).
- G2 Äldre gallringsskog**
Skog som uppnått skyddsåldern och där nästa lämpliga åtgärd normalt är gallring.

Föryngringsavverkningsskog

- S1 Skog som kan föryngringsavverkas**
Normalt föreslås ingen avverkningsåtgärd under planperioden.
- S2 Skog som är mogen att föryngringsavverkas**
Normalt infaller en avverkningsåtgärd under planperioden.
- S3 Skog i föryngringsbar ålder**
Föryngringsavverkning bör dock inte utföras.

Lågproducerande skog

- E1 Restskog**
Skog som lämnats efter avverkning eller som uppkommit på grund av skada.
- E2 Gles skog**
Gles skog eller skog av ett för marken olämpligt träslag.
- E3 Skog av hagmarkskaraktär**
Gles skog av hagmarkskaraktär.



Avdelningsbeskrivning

Skifte: 0

När: 1 = Snarast, 2 = Inom 2-5 år, 3 = Inom 5-10 år, i = grön kommentar, ii = generell kommentar, 4 = Inom 10 - 20 år, FF = Förfallen
iii = åtgärdskommentar, iv = speciella värden ¹

Avd nr	Areal ha (-avdrag) [skikt]	Ålder år	Hkl (Skikt)	SI	Virkesförråd		Mål klass	Trädslag		Med diam cm	Beskrivning	Åtgärd Alternativ	När	Uttag inkl tillväxt		Årlig tillväxt m ³ sk/ha	Not ¹
					ha	avd								%	m ³ sk		
1	1,3	0	K1	G28	0	0	PG				Frisk (2)	Markberedning Plantering	1 1				
2	1,0	25	G1	G28	85	85	PG	Gran Löv	80 20		Äldre i N-delen Delvis fuktigt Oröjt Frisk (2)	Röjning Gallring	1 3	25	31	7,3	
3	0,7	15	R2	B22	25	18	PG	Gran Löv	30 70		Inslag av tall Delvis fuktigt Fuktig (3)	Röjning Gallring Röjning	1 3	25	8	4,5	
4	1,0	0	K1	T24	0	0	PG				Hänsynsyta i norr Frisk (2)	Markberedning Plantering (F)	1 1				
5	1,3										Rocknasjön						
6	0,9	115	S3	T18	175	158	PF,b 50 %	Tall Gran Löv	85 5 10	25	Kantz m vatten Torvmark Övrig (99)	Ingen åtgärd Selektivhuggning (A)	3			3,3	
7	0,5	35	G1	G26	125	63	PG	Tall Gran Löv	25 70 5	14	Nygallrat Frisk (2)	Ingen åtgärd				8,0	
8	1,8	75	S1	T20	145	261	PG	Tall Löv	95 5	27	Fd banvall Något olikåldrigt Nyligen gallrat Frisk (2)	Ingen åtgärd				3,9	
9	3,5										Myr						



Avdelningsbeskrivning

Skifte: 0

När: 1 = Snarast, 2 = Inom 2-5 år, 3 = Inom 5-10 år, i = grön kommentar, ii = generell kommentar, 4 = Inom 10 - 20 år, FF = Förfallen
iii = åtgärdskommentar, iv = speciella värden¹

Avd nr	Areal ha (-avdrag) [skikt]	Ålder år	Hkl (Skikt)	SI	Virkesförråd		Mål klass	Trädslag		Med diam cm	Beskrivning	Åtgärd Alternativ	När	Uttag inkl tillväxt		Årlig tillväxt m ³ sk/ha	Not ¹
					ha	avd								%	m ³ sk		
10	1,8 (-0,2)L	50	S3	T14	75	120	PF,b 30 %	Tall 60 Gran 5 Löv 35	12		Torvmark Varier bonitet Övrig (99) Avdrag: myr	Gallring Rövning Ingen åtgärd (A)	2	20	29	2,7	
11	2,4 (-0,1)L	0	K1	T25	0	0	PG				Delvis fuktigt Frisk (2)	Markberedning Plantering (A) Återväxtkontroll (F)	1 1 2				
11	[2,4] (-0,1)L	95	ÖF	T25	20	46	PG	Tall 100	32		Delv fuktigt Frisk (2)	Avverkning ÖF	3	95	54	0,5	
12	1,3 (-0,1)L	0	K1	B22	0	0	PG				Frisk (2)	Markberedning Återväxtkontroll	1 2				
12	[1,3] (-0,1)L	55	ÖF	B22	10	12	PG	Tall 5 Löv 95			Frisk (2)	Avverkning ÖF	3	50	7	0,3	
13	0,2 (-0,2)L										Väg område						



SKOGSKARTA

Plan Bökö 1:9
Församling Lidhult
Kommun Ljungby
Län Kronobergs län
Planen avser 2026 - 2035
Planläggare Fredrik Zetterqvist
Utskriftsdatum 2025-10-10



Skikt

- ÖF
- ÖF-avv föreslagen

Målsättning (rastrerad)

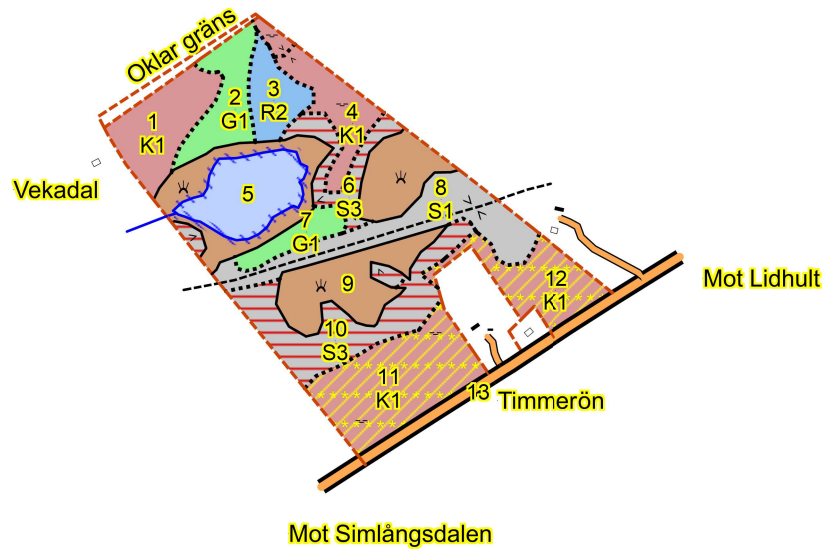
- P-mål först. miljöh

Huggningsklass

- Kalmark/föryngr
- Röjningsskog
- Gallringsskog
- Föryngr.avv-skog

Ägoslag

- Myr
- Övrig landareal
- Vatten



1:10000

0,5 km