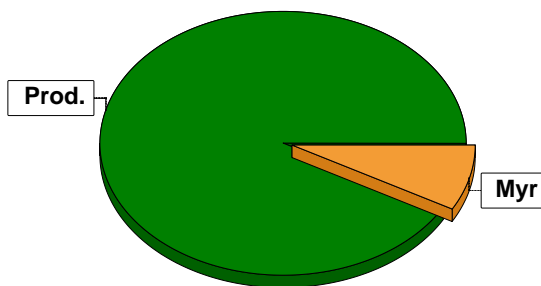


# Sammanställning över fastigheten

## Arealer

	hektar	%
Produktiv skogsmark	30,2	91
Myr/kärr/mosse	2,6	8
Berg/Hällmark	0,0	<1
Inäga/åker	0,0	<1
Väg och kraftledning (linjeavdrag)	0,2	1
Annat	0,1	<1

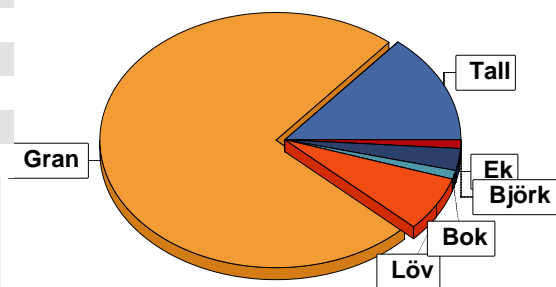
Summa landareal	33,1
Vatten	0,2



I den produktiva arealen ingår:  
- ädellövskog med 0,6 ha

## Virkesförråd

	m <sup>3</sup> sk	%	ha
<b>Totalt</b>			
<b>m<sup>3</sup>sk</b>	6452		
<b>Tall</b>	873	14	4,6
<b>Gran</b>	4809	74	19,2
<b>Löv</b>	449	7	4,1
<b>Bok</b>	44	1	0,1
<b>Ek</b>	213	3	1,4
<b>Björk</b>	64	1	0,8
<b>Medeltal</b>			
<b>m<sup>3</sup>sk per hektar</b>	214		



## Bonitet

Fastighetens medelbonitet är beräknad till	m <sup>3</sup> sk per ha
	10,2

## Tillväxt

Tillväxt för perioden 2025-06-16 + 10 år beräknad med hänsyn till föreslagna åtgärder	m <sup>3</sup> sk per år
	222

## Avverkningsförslag

	m <sup>3</sup> sk
Förnygringsavverkning	2012
Gallring	199
Naturvårdande skötsel	12
<b>Totalt under perioden</b>	<b>2223</b>

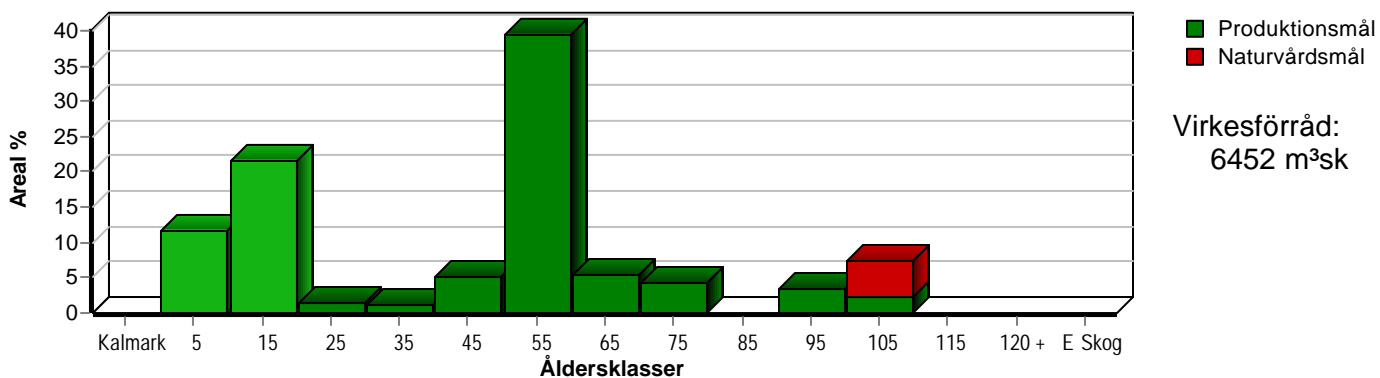
Förväntad tillväxt första växtsäsongen	m <sup>3</sup> sk
	251
	m <sup>3</sup> sk per ha
	8,3



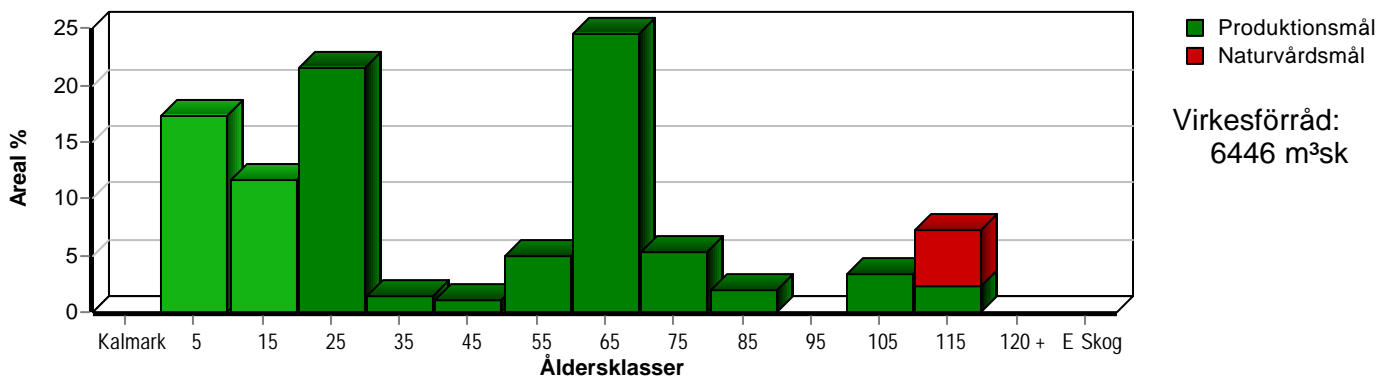
# Skogens fördelning på åldersklasser

Åldersklass	Areal		Virkesförråd							
	ha	%	Totalt m <sup>3</sup> sk	m <sup>3</sup> sk /ha	Gran %	Tall %	Löv %	Ek %	Björk %	Bok %
<b>Kalmark</b>										
- 9 år	3,5	12	4	1	80		20			
10 - 19	6,5	22	232	36	45	3	22	2	28	
20 - 29	0,4	1	28	70	30	10	55	5		
30 - 39	0,3	1	45	150	70	10	20			
40 - 49	1,5	5	292	195	95			5		
50 - 59	11,9	39	4795	403	87	7	5			1
60 - 69	1,6	5	286	179	26	64	10			
70 - 79	1,3	4	217	167	52	9	10	29		
80 - 89										
90 - 99	1,0	3	200	200		40	5	55		
100 - 109	2,2	7	353	160	13	72	15			
110 - 119										
120 +										
Lågproduktkog(E) ÖF/Skikt										
<b>Summa/Medel</b>	<b>30,2</b>	<b>100</b>	<b>6452</b>	<b>214</b>	<b>75</b>	<b>14</b>	<b>7</b>	<b>3</b>	<b>1</b>	<b>1</b>

Arefördelning, aktuell



Arefördelning, om 10 år (förutsatt att föreslagna åtgärder utförs)



# Skogens fördelning på huggningsklasser

Huggningsklass	Areal		Virkesförråd								
	ha	%	Totalt m <sup>3</sup> sk	m <sup>3</sup> sk /ha	Gran %	Tall %	Löv %	Ek %	Björk %	Bok %	
<b>Kalmark</b> K1											
K2	3,5	12	4	1	80		20				
<b>Röjningsskog</b> R1											
R2	5,5	18	152	28	61	4	31	3			
<b>Gallringsskog</b> G1	5,4	18	757	140	46	31	6	8	8		
G2	1,0	3	200	200		40	5	55			
<b>Förnygrings- avverknings- skog</b> S1	7,4	25	2834	383	88	4	6	1			2
S2	5,2	17	2152	414	85	8	5	1			
S3	2,2	7	353	160	13	72	15				
<b>Lågproducer- ande skog</b> E1											
E2											
E3											
<b>Överstånd/Skikt</b>											
<b>Summa/Medel</b>	30,2	100	6452	214	75	14	7	3	1	1	

## Kalmark

- K1 Obehandlad kalmark**  
Mark där åtgärd(er) behövs för att erhålla tillfredsställande förnygring.
- K2 Behandlad kalmark**  
Mark som fullständigt behandlats med återväxt-åtgärder men där förnygringen inte säkerställts.

## Röjningsskog

- R1 Plantskog**  
Säkerställd förnygring upp till 1,3 m medelhöjd.
- R2 Ungskog**  
Skog som är över 1,3 m och som i utvecklings-hänseende motsvarar röjningsskog.

## Gallringsskog

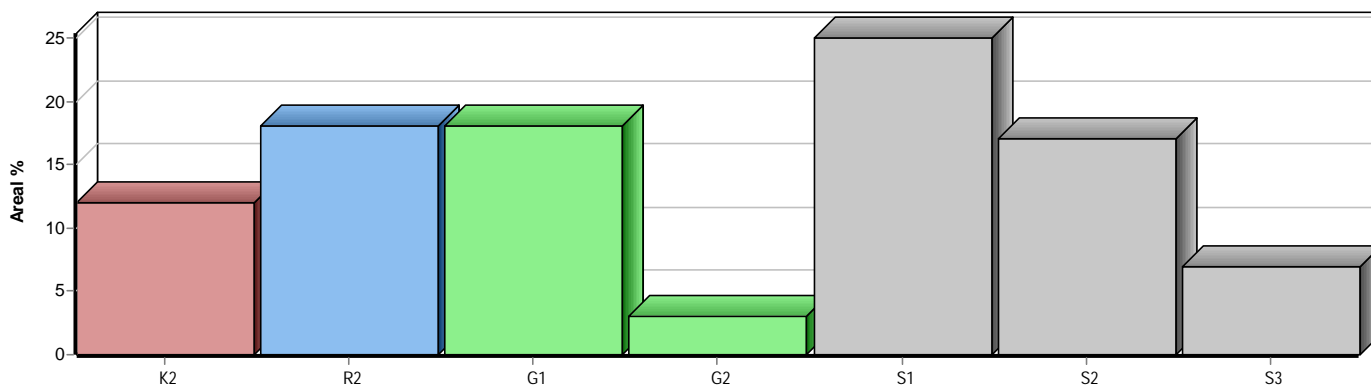
- G1 Normal gallringsskog**  
Skog som är yngre än skyddsåldern (lägsta ålder för förnygringsavverkning).
- G2 Äldre gallringsskog**  
Skog som uppnått skyddsåldern och där nästa lämpliga åtgärd normalt är gallring.

## Förnygringsavverkningsskog

- S1 Skog som kan förnygringsavverkas**  
Normalt föreslås ingen avverkningsåtgärd under planperioden.
- S2 Skog som är mogen att förnygringsavverkas**  
Normalt infaller en avverkningsåtgärd under planperioden.
- S3 Skog i förnygringsbar ålder**  
Förnygringsavverkning bör dock inte utföras.

## Lågproducerande skog

- E1 Restskog**  
Skog som lämnats efter avverkning eller som uppkommit på grund av skada.
- E2 Gles skog**  
Gles skog eller skog av ett för marken olämpligt träslag.
- E3 Skog av hagmarkskaraktär**  
Gles skog av hagmarkskaraktär.

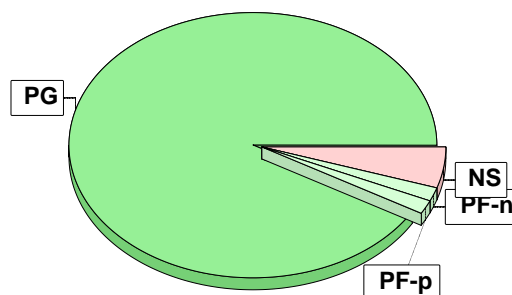


# Skogens fördelning på målklasser

Målklass	Areal		Virkesförråd		Tillväxt		Antal avd
	ha	%	m³sk	%	m³sk	%	
PG	27,7	91,6	6018	93,4	2127	96,1	19
PF - produktion	0,5	1,7	100	1,5	21	0,9	1
PF - naturvård	0,5	1,7	100	1,5	21	0,9	1
NS	1,5	5,0	234	3,6	47	2,1	2
NO							0
<b>Summa</b>	<b>30,2</b>	<b>100,0</b>	<b>6452</b>	<b>100,0</b>	<b>2216</b>	<b>100,0</b>	<b>22</b>

## Impediment

	ha	%
Myr	2,6	8
Berg	0,0	<1



## Målklasser

Målklasserna ger information om skogens brukning. Klasserna har följande innebörd:

### PG Produktionsmål med miljöhänsyn

I avdelningar med låga naturvärden där produktionsmålet styr skötseln. Miljöhänsyn tas genom att hänsynsytor, trädgrupper, evighetsträd och buskar mm lämnas. Miljöhänsyn motsvarar högst ca 10 % av avdelningens produktiva skogsmarksareal.

### PF Produktionsmål med förstärkt miljöhänsyn

I avdelningar med låga/vissa naturvärden förenas produktionsmålet med en förstärkt miljöhänsyn. Produktionsmålet styr huvudinriktningen av skötseln, medan naturvårdsmålet dominerar i vissa delar av avdelningen. Förhållandet mellan målen anges som procentsatser av avdelningens produktiva skogsmarksareal. Förstärkt miljöhänsyn innebär att mer än 10 % av avdelningens produktiva skogsmarksareal utgörs av naturhänsyn. Naturvårdsmålet kan i vissa fall överstiga 50 % av avdelningens produktiva skogsmarksareal.

### NS Naturvårdsmål med skötsel

I avdelningar med höga naturvärden där återkommande skötsel är nödvändig för att bibehålla områdets naturvärden samt avdelningar med förutsättningar att återskapa dessa naturvärden. Naturvårdsmålet styr skötseln som endast utförs när det är motiverat av naturvårdsskäl.

### NO Naturvårdsmål, orört

I avdelningar med höga naturvärden där fri utveckling är nödvändig för att bibehålla områdets naturvärden samt avdelningar med förutsättningar att återskapa dessa naturvärden. Naturvårdsmålet styr genom att området lämnas för fri utveckling. Ibland kan dock ett nyskapande av död ved vara nödvändig för att påskynda utvecklingen av höga naturvärden.



# Avverkning och tillväxt

## Avverkning

I redovisad avverkningsvolym ingår 5 års tillväxt för avverkningar med angelägenhetsgrad 2 och 3.

I begreppet löv ingår alla lövträdsarter.

Åldersklass	Gallring				Förnygringsavverkning				Naturvårdande skötsel			
	ha	Barr m³sk	Löv m³sk	Totalt m³sk	ha	Barr m³sk	Löv m³sk	Totalt m³sk	ha	Barr m³sk	Löv m³sk	Totalt m³sk
<b>Kalmark</b>												
- 9 år												
10 - 19	3,6	29	46	75								
20 - 29	0,4	5	7	12								
30 - 39	0,3	7	2	9								
40 - 49												
50 - 59	0,4	13	1	14	4,5	1784	94	1878				
60 - 69	1,2	35	2	37								
70 - 79	0,6	1	11	12	0,7	107	27	134				
80 - 89												
90 - 99	1,0	16	24	40								
100 - 109									1,5	10	2	12
110 - 119												
120 +												
Lågprodskog(E) ÖF/Skikt												
Grundförslag	7,5	106	93	199	5,2	1891	121	2012	1,5	10	2	12
Högre alt.				239				4926				12
Lägre alt.				161				2012				12

<b>Total avverkning</b>	<b>- högre alt.</b>	<b>- lägre alt.</b>	<b>m³sk/ha efter 10 år</b>	<b>- högre alt.</b>	<b>- lägre alt.</b>
2 223	5 177	2 185	213	105	215

## Tillväxt

I sammanställningen redovisas tillväxt under perioden samt areal och virkesförråd efter 10 år.

Observera att såväl tillväxt som areal och virkesförråd om 10 år förutsätter att föreslagna åtgärder utförs

Åldersklass	Tillväxt			Areal och virkesförråd efter 10 år		
	Barr m³sk	Löv m³sk	Totalt m³sk	ha	m³sk	m³sk/ha
<b>Kalmark</b>						
- 9 år	94	24	118	5,2		
10 - 19	194	161	355	3,5	121	35
20 - 29	10	14	24	6,5	513	79
30 - 39	20	5	25	0,4	40	100
40 - 49	151	8	159	0,3	61	203
50 - 59	1218	95	1313	1,5	451	301
60 - 69	74	9	83	7,4	3762	508
70 - 79	11	15	26	1,6	332	208
80 - 89				0,6	62	103
90 - 99	17	25	42			
100 - 109	61	11	72	1,0	202	202
110 - 119				2,2	413	188
120 +						
Lågprodskog(E) ÖF/Skikt					489	
<b>Summa</b>	1850	367	2217	30,2	6446	213

# Avdelningsbeskrivning

Skifte: Skifte 1

När: 1 = Snarast, 2 = Inom 2-5 år, 3 = Inom 5-10 år, i = grön kommentar, ii = generell kommentar, 4 = Inom 10 - 20 år, FF = Förfallen  
iii = åtgärdskommentar, iv = speciella värden 1

Avd nr	Areal ha (-avdrag) [skikt]	Ålder år	Hkl (Skikt)	SI	Virkesförråd		Mål klass	Trädslag TGLBÄ	Med diam cm	Beskrivning	Åtgärd Alternativ	N ä r	Uttag inkl tillväxt		Årlig tillväxt m³sk/ha	Not 1
					ha	avd							%	m³sk		
3	1,0	90	G2	E20	200	200	PF,b 50 %	40105	20	Delvis brant terräng Bevara äldre grövre Anpassat brukande Frisk (2)	Successiv avverkning Underv röj f gallring (A)	1 1	20	40	4,2	i
4	0,6	70	G1	E20	100	60	PG	11107	18	Ädellöv enligt lag Blandat ädellöv med Spara boträd Död ved Olikåldrigt Torr (1)	Gallring Røjning	1	20	12	2,4	ii
5	0,7	75	S2	G28	225	158	PG	17101	24	Äldre torrare gran Bevara äldre grövre ek Olikåldrigt Luckigt Död ved Torr (1)	Föryng avv, fröträd Plantering (F) Återväxtkontroll (A) Røjning	1 2 2 3	85 30	134	1,7	ii
6	2,9	10	R2	G32	30	87	PG	07201	5	Tät ungskog Blandat löv Enstaka öf ek tall Delvis brant terräng Frisk (2)	Underv röj f gallring Gallring (A)	1 3	30	41	5,2	
7	3,5	3	K2	G32	1	4	PG	08200		Enstaka öf Surdrog Blockig bördig terräng Frisk (2)	Återväxtkontroll Røjning Hjälplantering (A)	1 3 1	30		3,4	
8	1,5	40	G1	G32	195	293	PG	09001	16	Sista gallring utförd Olikåldrigt Frisk (2)	Ingen åtgärd				10,6	

# Avdelningsbeskrivning

## Skifte: Skifte 1

När: 1 = Snarast, 2 = Inom 2-5 år, 3 = Inom 5-10 år, i = grön kommentar, ii = generell kommentar, 4 = Inom 10 - 20 år, FF = Förfallen  
iii = åtgärdskommentar, iv = speciella värden <sup>1</sup>

Avd nr	Areal ha (-avdrag) [skikt]	Ålder år	Hkl (Skikt)	SI	Virkesförråd		Mål klass	Trädslag TGLBÄ	Med diam cm	Beskrivning	Åtgärd Alternativ	N ä r	Uttag inkl tillväxt		Årlig tillväxt m <sup>3</sup> sk/ha	Not <sup>1</sup>	
					ha	avd							%	m <sup>3</sup> sk			
9	1,2	50	S1	G32	310	372	PG	17101	24	Olikåldrigt	Ingen åtgärd	3	85	376	12,1		
										Bevara äldre löv tall	Föryng avv, fröträd (A)						
										Frisk (2)							
10	1,5	55	S2	G34	450	675	PG	18100	28	Olikåldrigt	Föryng avv, fröträd	1	85	574	4,1		
										Bevara äldre tall bok	Plantering (F)	2					
										Kantzön mot sjön	Återväxtkontroll (F)	2					
										Frisk (2)	Röjning	3					30
											Markberedning, annan (A)	2					
											Föryng avv, fröträd (A)	3					85
11	0,1									Annan mark							

# Avdelningsbeskrivning

## Skifte: Skifte 2

När: 1 = Snarast, 2 = Inom 2-5 år, 3 = Inom 5-10 år, i = grön kommentar, ii = generell kommentar, 4 = Inom 10 - 20 år, FF = Förfallen  
iii = åtgärdskommentar, iv = speciella värden <sup>1</sup>

Avd nr	Areal ha (-avdrag) [skikt]	Ålder år	Hkl (Skikt)	SI	Virkesförråd		Mål klass	Trädslag TGLBÄ	Med diam cm	Beskrivning	Åtgärd Alternativ	N ä r	Uttag inkl tillväxt		Årlig tillväxt m <sup>3</sup> sk/ha	Not <sup>1</sup>
					ha	avd							%	m <sup>3</sup> sk		
20	0,4	25	G1	G32	70	28	PG	13501	12	Blandskog	Underv röj f gallring	1			6,1	ii
										Bevara äldre ek bok	Gallring	2	30	12		
										Yngre ungskog i						
										Olikåldrigt						
										Frisk (2)						
21	0,3	35	G1	G34	150	45	PG	17200	14	Olikåldrigt	Sista Gallring	1	20	9	8,2	
										Bevara äldre löv ek tall						
										Finns björk						
										Stup i norr						
										Frisk (2)						
22	2,6	15	R2	G32	25	65	PG	15400	6	Tät ungskog	Underv röj f gallring	1			4,9	
										Olikåldrigt	Gallring	3	30	39		
										Enstaka öf	Gallring (A)	2	30	39		
										Surrog						
										Frisk (2)						
23	0,4	50	G1	T24	165	66	PG	81100	18	Surrog	Sista Gallring	1	20	13	5,5	
										Sämre bärighet						
										Olikåldrigt						
										Bevara äldre tall löv						
										Fuktig (3)						
24	1,0	15	G1	B24	80	80	PG	02800	10	Olikåldrigt	Underv röj f gallring	1			7,6	
										Yngre björkbestånd	Gallring	2	30	36		
										Bevara äldre löv tall ek						
										Surrog						
										Fuktig (3)						

# Avdelningsbeskrivning

## Skifte: Skifte 2

När: 1 = Snarast, 2 = Inom 2-5 år, 3 = Inom 5-10 år, i = grön kommentar, ii = generell kommentar, 4 = Inom 10 - 20 år, FF = Förfallen  
iii = åtgärdskommentar, iv = speciella värden <sup>1</sup>

Avd nr	Areal ha (-avdrag) [skikt]	Ålder år	Hkl (Skikt)	SI	Virkesförråd		Mål klass	Trädslag TGLBÄ	Med diam cm	Beskrivning	Åtgärd Alternativ	När	Uttag inkl tillväxt		Årlig tillväxt m <sup>3</sup> sk/ha	Not <sup>1</sup>
					ha	avd							%	m <sup>3</sup> sk		
25	0,6	100	S3	T14	90	54	NS,b	71200	20	Naturvård Torvmark Olikåldrigt Sumpskog äldre tall	Naturvårdshuggning	1	5	3	1,9	i
26	3,0	55	S2	G34	440	1320	PG	18100	30	Surdrog Kantzön mot bäck Olika dimensioner Bevara äldre löv tall Frisk (2)	Ingen åtgärd Föryng avv, fröträd	3	85	1305	9,2	ii
27	2,0									Myr						
28	0,2									Vatten						

# Avdelningsbeskrivning

## Skifte: Skifte 3

När: 1 = Snarast, 2 = Inom 2-5 år, 3 = Inom 5-10 år, i = grön kommentar, ii = generell kommentar, 4 = Inom 10 - 20 år, FF = Förfallen  
iii = åtgärdskommentar, iv = speciella värden <sup>1</sup>

Avd nr	Areal ha (-avdrag) [skikt]	Ålder år	Hkl (Skikt)	SI	Virkesförråd		Mål klass	Trädslag TGLBÄ	Med diam cm	Beskrivning	Åtgärd Alternativ	När	Uttag inkl tillväxt		Årlig tillväxt m³sk/ha	Not <sup>1</sup>
					ha	avd							%	m³sk		
31	1,9	55	S1	G34	400	760	PG	18100	30	Äldre grövre granskog Olikåldrig Kantzön mot bäck Luckigt vindfällan död Frisk (2)	Ingen åtgärd Föryng avv, fröträd (A)	3	85	756	13,9	ii
32	0,8 (-0,1)L	100	S3	T18	170	119	PG	62200	15	Surrog Dålig bärighet Torvmark Olikåldrig Riklig undervegetation	Ingen åtgärd				3,5	ii
33	2,3 (-0,1)L	55	S1	G34	400	880	PG	17110	24	Olikåldrig Äldre granskog Bevara äldre löv bok Frisk (2)	Ingen åtgärd Föryng avv, fröträd (A)	3	85	874	13,7	
34	0,4	65	S1	G30	250	100	PG	26200	26	Olikåldrig Bevara äldre löv tall Äldre blandskog Luckigt Fuktig (3)	Ingen åtgärd Föryng avv, fröträd (A)	3	85	99	8,2	
35	1,2	60	G1	T20	155	186	PG	81100	15	Torvmark Olikåldrig Vintertrakt dålig Bevara äldre tall löv	Sista Gallring Ingen åtgärd (A)	1	20	37	4,2	ii
36	1,7	55	S1	G34	425	723	PG	09100	26	Äldre grövre granskog Olikåldrig Surrog Kantzön mot my Frisk (2)	Ingen åtgärd Föryng avv, fröträd (A)	3	85	716	14,4	

# Avdelningsbeskrivning

## Skifte: Skifte 3

När: 1 = Snarast, 2 = Inom 2-5 år, 3 = Inom 5-10 år, i = grön kommentar, ii = generell kommentar, 4 = Inom 10 - 20 år, FF = Förfallen  
iii = åtgärdscommentar, iv = speciella värden <sup>1</sup>

Avd nr	Areal ha (-avdrag) [skikt]	Ålder år	Hkl (Skikt)	SI	Virkesförråd		Mål klass	Trädslag TGLBÄ	Med diam cm	Beskrivning	Åtgärd Alternativ	När	Uttag inkl tillväxt		Årlig tillväxt m <sup>3</sup> sk/ha	Not <sup>1</sup>	
					ha	avd							%	m <sup>3</sup> sk			
37	0,9	100	S3	T20	200	180	NS,b	62200	15	Sumpskog Torvmark Olikåldrig flerskiktad Dålig bärighet Riklig	Naturvårdshuggning	1	5	9	4,0	i,ii	
38	0,6									Myr							

Skogskarta över

# OKOME 1:5

Okome församling  
Falkenberg kommun  
Hallands län

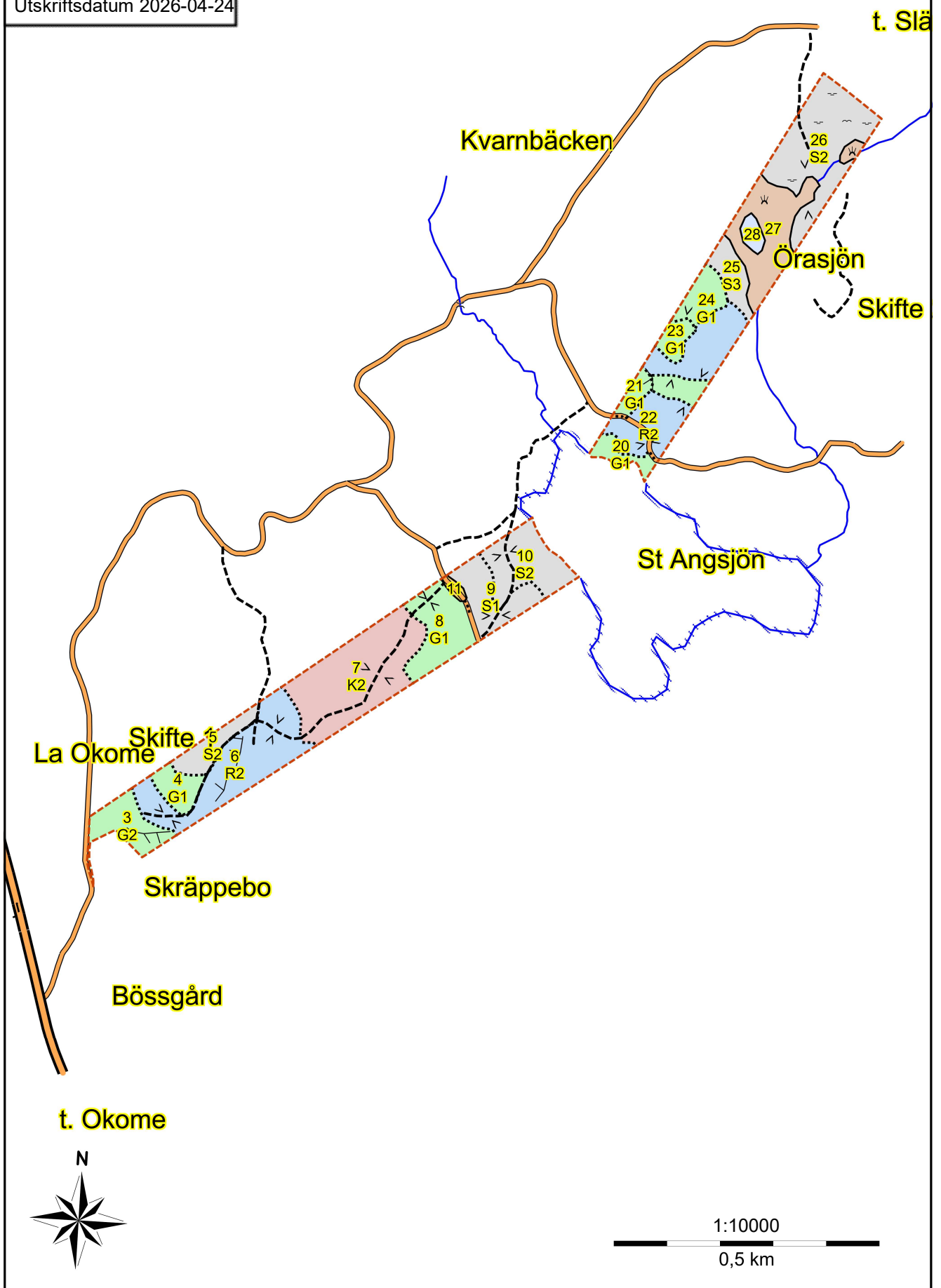
Planen avser 2025 - 2034

Inv av -

Utskriftsdatum 2026-04-24

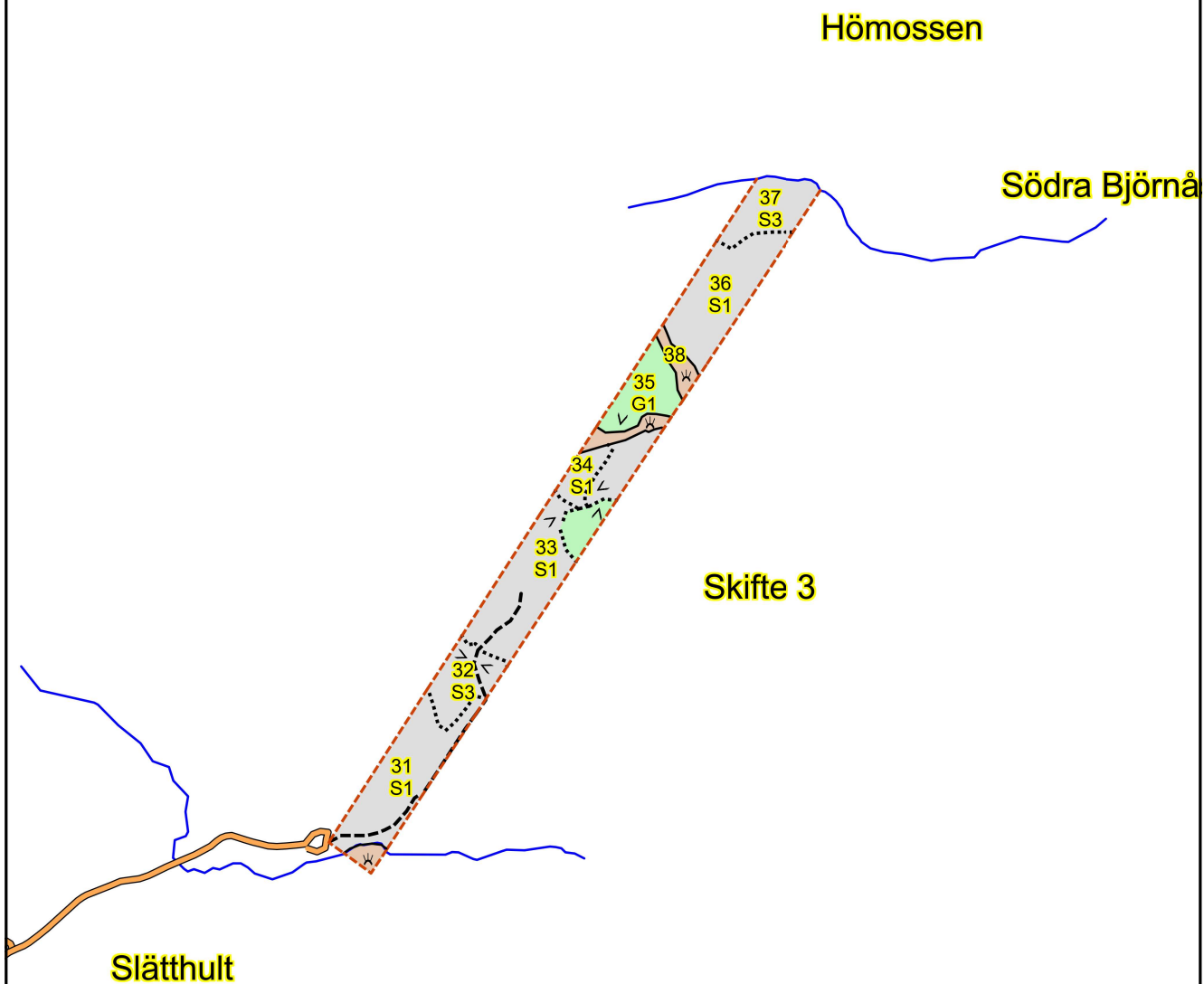
Huggningsklass

-  Kalmark/föryngr
-  Röjningsskog
-  Gallringskog
-  Föryngr.avv-skog



Skogskarta över  
**OKOME 1:5**  
Okome församling  
Falkenberg kommun  
Hallands län  
Planen avser 2025 - 2034  
Inv av -  
Utskriftsdatum 2026-04-24

Huggningsklass  
Gallringsskog  
Föryngr.avv-skog



t. Okome



1:10000  
0,5 km