

Sammanställning över fastigheten

Arealer	hektar	%
Produktiv skogsmark	26,5	78,9
Impediment myr	2,5	7,4
Impediment berg	0,0	0
Inägomark	3,5	10,4
Linjer: väg/ledning/vatten	0,3	0,9
Övrig areal	0,8	2,4
Summa landareal	33,6	
Summa vatten	0,0	

Virkesförråd

	m3sk	%
Tall	1 554	41
Gran	1 410	37
Löv	785	21
Ädellöv	55	1
Contorta		

Totalt

m3sk

3 804

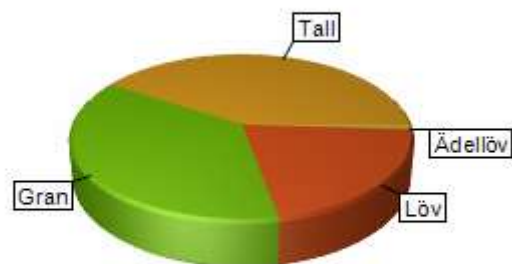
Medeltal

m3sk per ha

144

Naturvårdsvolym

m3sk



Bonitet och tillväxt

Fastighetens medelbonitet är beräknad till

m3sk per ha

5,6

Tillväxt per år vid framskrivningstidpunkten uppskattad till cirka

m3sk

108

Avverkningsförslag

Totalt under perioden

m3sk

1 394

Varav gallring

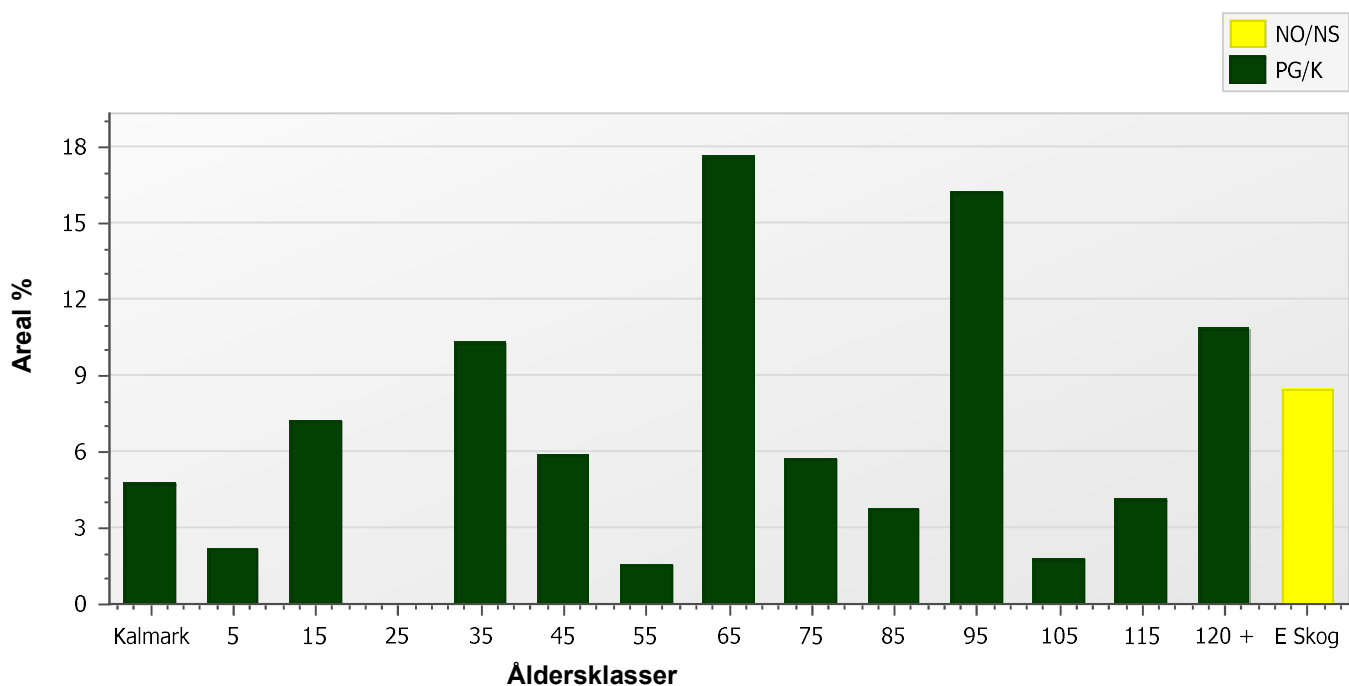
76 m3sk

och förnygringsavverkning 1 318 m3sk

Skogens fördelning på åldersklasser

Åldersklass	Areal		Virkesförråd						
	ha	%	Totalt m3sk	m3sk /ha	Tall %	Gran %	Löv %	Ädellöv %	Contorta %
Kalmark	1,3	5							
- 9 år	0,6	2	1	1		50	50		
10 - 19	1,9	7	76	40		33	67		
20 - 29	0,0								
30 - 39	2,7	10	218	80	24	22	54		
40 - 49	1,5	6	300	193	2	78	18	1	
50 - 59	0,4	1	109	280		95	5		
60 - 69	4,7	18	718	154	29	41	30		
70 - 79	1,5	6	245	162	55	18	23	4	
80 - 89	1,0	4	283	286		90	10		
90 - 99	4,3	16	623	145	80	10	10		
100 - 109	0,5	2	156	335	20	70	10		
110 - 119	1,1	4	249	230	85	10	5		
120 +	2,9	11	626	218	64	32	4		
Lågprodskog(E)	2,2	8	201	90	5	5	70	20	
Överst / Frötr	[0,0]								
Övriga skikt	[0,0]								
Summa/Medel	26,5	100	3 805	144	41	37	21	1	

Arealfördelning



Skogens fördelning på huggningsklasser

Huggningsklass	Areal		Virkesförråd						
	ha	%	Totalt m3sk	m3sk /ha	Tall %	Gran %	Löv %	Ädellöv %	Contorta %
Kalmark K1	1,3	5							
K2	0,0								
Röjningsskog R1	0,0								
R2	2,5	9	77	31		33	67		
Gallringsskog G1	7,2	27	848	117	37	46	17		
G2	0,1	<1	15	135			70	30	
Föryngrings- S1	6,4	24	1 063	166	75	13	12		
avverknings- S2	5,4	20	1 322	244	33	62	5		
skog S3	1,4	5	279	206		8	88	4	
Lågproducer- E1	0,0								
ande skog E2	0,0								
E3	2,2	8	201	90	5	5	70	20	
Överst / Frötr ÖF	[0,0]								
Övriga skikt	[0,0]								
Summa/Medel	26,5		3 805	144	41	37	21	1	

Huggningsklasser

Kalmark

K1 Kalmark, återväxtåtgärder kvarstår

Mark där åtgärd (-er) behövs för att få en tillfredsställande föryngring.

K2 Kalmark där återväxtåtgärder är utförda

Mark som fullständigt behandlats med återväxtåtgärder men där föryngringen inte säkerställts.

Röjningsskog

R1 Yngre röjningsskog

Röjningsskog som är lägre än 1,3 m medelhöjd.

R2 Äldre röjningsskog

Röjningsskog som är högre än 1,3 m medelhöjd.

Gallringsskog

G1 Gallringsskog

Gallringsskog som inte uppnått lägsta ålder för föryngringsavverkning.

G2 Äldre gallringsskog

Skog som uppnått lägsta ålder för föryngringsavverkning men där nästa lämpliga åtgärd är gallring.

Föryngringsavverkningsskog

S1 Slutavverkningsbar skog

Skog som uppnått lägsta ålder för föryngringsavverkning men har ytterligare tillväxtpotential. Normalt sker ingen föryngringsåtgärd under planperioden.

S2 Slutavverkningsmogen skog

Skog som är mogen för föryngringsavverkning. Normalt sker en föryngringsåtgärd under planperioden.

S3 Äldre skog som ej bör föryngringsavverkas

Skog som uppnått lägsta ålder för föryngringsavverkning men som ej bör föryngringsavverkas, exempelvis på grund av hänsyn till naturvård, kulturmiljöer, sociala värden eller klimatskäl.

Lågproducerande skog

E1 Restskog

Restskog som lämnats efter avverkning eller som uppkommit på grund av skada.

E2 Gles skog

Gles skog eller mark bevuxen med olämpligt trädslag.

E3 Skog av hagmarkskaraktär

Gles skog av hagmarkskaraktär.

Skogens fördelning på målklasser

Målklass	Areal		Virkesförråd		Tillväxt	
	ha	%	m3sk	%	m3sk	%
PG	22,9	86,4	3 324	87,4	844	87,5
K - produktion	0,7	2,6	139	3,7	36	3,7
K - naturvård	0,7	2,6	139	3,7	36	3,7
NS	2,2	8,3	201	5,3	49	5,1
NO						
Summa	26,5	99,9	3 803	100,1	965	100,0

Impediment

Myr	2,5 ha
Berg	0,0 ha

Målklasser

Målklasserna ger information om skogens brukning. Klasserna har följande innebörd:

- PG** **Produktion med generell hänsyn**
- Område där målsättningen är skogsproduktion med hänsyn till naturvärden, kulturmiljöer och sociala värden.
- K *** **Kombinerade mål**
- Område där hänsyn till naturvärden, kulturmiljöer och/eller sociala värden är större än vid Produktion med generell hänsyn och där hänsynen utgör 10–85 % av arealen.
- NS** **Naturvård skötsel**
- Område där målsättningen i första hand är naturvård och där naturvärdena är i behov av återkommande skötsel. NS kan även innehålla höga kulturvärden och sociala värden.
- NO** **Naturvård orört**
- Område där målsättningen är naturvård och där naturvärdena gynnas bäst genom fri utveckling.

* PF enligt Skogsstyrelsen

Avdelningsbeskrivning

Skifte: 1, Skifte 1

Avd nr	Areal ha (-) [Skikt]	Ålder år	Hkl Skikt	SI	Virkesförråd m3sk		Mål-klass	Trädslag T G L Ä C	Med diam cm	Beskrivning	Åtgärd Alternativ	A n g	Uttag inkl tillväxt		Löp tillv m3sk per ha
					ha	avd							%	m3sk	
1	0,7									Annan mark					
										Tomt					
2	1	65	S3	B24	235	227	K ,b	0 10 90 0 0	29	Olikåldrigt	Ingen åtgärd (Alternativ)				5,9
										Fd tegodingar	Föryngringsavverkning (Alternativ)	26-27	90	213	
										Odlingsspår, stenmur, rösen					
										Dikat, delvis igensatta					
										Underväxt Hassel, lövsly					
3	0,5	15	R2	B20	12	6	PG	0 10 90 0 0	0	Kantz m vatten	Röjning	26-27	15		1,6
										Äldre gran av vargkaraktär	Röjning	32-36	15		
										Delv försumpat					
4	3,5									Inägomark					
										Bete					
										Delv försumpat					
5	0,4 (-0)	70	S3	B22	135	52	K ,b	0 0 80 20 0	28	Kantz m vatten	Gallring-Röjning	32-36	15	9	3,2
										Skrot, stentipp					
										Olikåldrigt					
										Stor diam sprid					
6	2,3 (-0,1)	80	E3	B20	90	201	NS,b	5 5 70 20 0	28	Naturvård	Ingen åtgärd				2,3
										Hagmarksskog	Röjning (Alternativ)	28-31	5		

Avdelningsbeskrivning

Skifte: 1, Skifte 1

Avd nr	Areal ha (-) [Skikt]	Ålder år	Hkl Skikt	SI	Virkesförråd m3sk		Mål-klass	Trädslag T G L Ä C	Med diam cm	Beskrivning	Åtgärd Alternativ	A n g	Uttag inkl tillväxt		Löp tillv m3sk per ha
					ha	avd							%	m3sk	
										Kantz m vatten					
										Delv fuktig/försumpad mark					
										Olikåldrigt					
7	0,6	0	K1	G34	0	0	PG	0 0 0 0 0		Kantz m vatten, inslag äldre löv	Grot/träddelsuttag	26-27			0
	(-0,1)										Markberedning (Följd)	26-27			
											Plantering (Följd)	26-27			
											Återväxtkontroll	28-31			
											Röjning främst löv	32-36	10		
8	0,1	40	G2	B24	135	15	PG	0 0 70 30 0	15	Inslag ek	Gallring	26-27	20	3	6,2
	(-0)														
9	0,7	45	G1	G32	285	185	PG	0 100 0 0 0	22	Kantz m vatten, inslag tall/klibbal	Ingen åtgärd				12,5
	(-0)														
10	0,4	45	S1	B20	105	44	PG	0 10 90 0 0	18	Kantz m vatten, inslag äldre tall/björk/klibbal	Ingen åtgärd				4,6
	(-0)									Granunderväxt					
										Framtida lövdominans					
										Fd tegodling					
11	4,3	90	S1	T20	145	623	PG	80 10 10 0 0	24	Torvmark	Ingen åtgärd				2,9
	(-0)									Olikåldrigt					

Avdelningsbeskrivning

Skifte: 1, Skifte 1

Avd nr	Areal ha (-) [Skikt]	Ålder år	Hkl Skikt	SI	Virkesförråd m3sk		Mål-klass	Trädslag T G L Ä C	Med diam cm	Beskrivning	Åtgärd Alternativ	A n g	Uttag inkl tillväxt		Löp tillv m3sk per ha
					ha	avd							%	m3sk	
										Delv riklig underväxt tall, gran, björk					
										Kantzön m myr					
12	2,4	125	S2	T22	200	479	PG	65 30 5 0 0	30	Torvmark	Föryngringsavv, fröträd lämnas	26-27	85	416	2,3
	(-0)									Ojämnt	Naturlig föryngring (Följd)	26-27			
										Delv riklig underväxt tall, gran björk	Återväxtkontroll	28-31			
										Olikåldrigt	Röjning	32-36	10		
										Död ved	Markberedning (Alternativ)	26-27			
13	2,6	65	G1	T18	90	234	PG	90 5 5 0 0	17	Torvmark	Ingen åtgärd				3,3
										Delv försumpat					
										Olikåldrigt					
										Underväxt tall					
14	0,6	125	S2	T24	305	147	PG	60 40 0 0 0	34	Vändplan, arealavdrag	Föryngringsavverkning	26-27	90	134	2,7
	(-0,1)										Markberedning (Följd)	26-27			
	(-0)										Naturlig föryngring (Följd)	26-27			
											Återväxtkontroll	28-31			
											Röjning främst löv	32-36	5		
											Plantering (Alternativ)	26-27			
15	1	18	R2	B22	50	49	PG	0 20 80 0 0	0		Röjning	26-27	15		7
											Gallring-Röjning	32-36	20	23	

Avdelningsbeskrivning

Skifte: 1, Skifte 1

Avd nr	Areal ha (-) [Skikt]	Ålder år	Hkl Skikt	SI	Virkesförråd m3sk		Mål-klass	Trädslag T G L Å C	Med diam cm	Beskrivning	Åtgärd Alternativ	A n g	Uttag inkl tillväxt		Löp tillv m3sk per ha
					ha	avd							%	m3sk	
16	0,6	80	S2	G28	295	189	PG	0 100 0 0 0	28	Delv frisk mark	Föryngringsavverkning	28-31	100	207	5,9
										Olikåldrigt 70-110 år	Markberedning (Följd)	28-31			
											Plantering (Följd)	28-31			
											Återväxtkontroll	32-36			
17	0,6	8	R2	G28	1	1	PG	0 50 50 0 0	0	Inslag äldre gran	Röjning främst löv	26-27	10		1,4
										Igensatta diken	Röjning	32-36	15		
										Olikåldrigt					
										Ojämnt					
18	0,7	0	K1	G28	0	0	PG	0 0 0 0 0		Skotarväg	Markberedning	28-31			0
										Kavelbro i väster	Dikesrensning	28-31			
											Återväxtkontroll	28-31			
											Plantering (Följd)	28-31			
19	1,1	60	S2	G28	235	258	PG	0 100 0 0 0	24	Olikåldrigt	Föryngringsavverkning	28-31	100	294	7,2
										Vindfällan	Markberedning (Följd)	28-31			
										Delv försumpat, igensatta diken	Dikesrensning (Följd)	28-31			
										Gran i dålig kondition	Plantering (Följd)	28-31			
										Granunderväxt	Återväxtkontroll	32-36			
20	2,5									Myr					

Avdelningsbeskrivning

Skifte: 1, Skifte 1

Avd nr	Areal ha (-) [Skikt]	Ålder år	Hkl Skikt	SI	Virkesförråd m3sk		Mål-klass	Trädslag T G L Å C	Med diam cm	Beskrivning	Åtgärd Alternativ	A n g	Uttag inkl tillväxt		Löp tillv m3sk per ha
					ha	avd							%	m3sk	
21	1,7	30	G1	B20	75	131	PG	0 10 90 0 0	10	Delv kraftigt försumpat	Gallring-Röjning	26-27	20	29	5,3
										Måste rensa diken-annar framtida sumpskog					
										Framtida lövdominans					
										Kantzön m myr, hänsynsyta					
22	0,6	75	S1	T23	240	147	PG	60 30 10 0 0	26	Granunderväxt	Ingen åtgärd				4,6
										Stor diam sprid					
										Olikåldrigt					
										Död ved					
										Dikat					
23	1	32	G1	T24	90	87	PG	60 40 0 0 0	15	Något äldre gran	Ingen åtgärd				7,3
										Äldre del i nordöst					
24	0,5	70	G1	T16	90	46	PG	100 0 0 0 0	15	Torvmark	Ingen åtgärd				3
										Delv försumpat					
25	1,1	110	S1	T20	230	249	PG	85 10 5 0 0	29	Torvmark	Ingen åtgärd				2,8
										Olikåldrigt	Föryngringsavv, skärm lämnas (Alternativ)	28-31	60	159	
										Kantzön m myr, flerskiktad hänsynsyta					
										Inslag grov gran i söder					
26	0,4	48	G1	G26	150	56	PG	10 80 10 0 0	19		Ingen åtgärd				7

Avdelningsbeskrivning

Skifte: 1, Skifte 1

Avd nr	Areal ha (-) [Skikt]	Ålder år	Hkl Skikt	SI	Virkesförråd m3sk		Mål-klass	Trädslag T G L Å C	Med diam cm	Beskrivning	Åtgärd Alternativ	A n g	Uttag inkl tillväxt		Löp tillv m3sk per ha
					ha	avd							%	m3sk	
27	0,4	16	R2	G28	52	21	PG	0 70 30 0 0	0	Olikåldrigt 12 - 25 år	Gallring-Röjning	32-36	20	10	7,4
28	0,3	80	S2	G28	270	93	PG	0 70 30 0 0	27	Inslag bok	Föryngringsavverkning	28-31	100	102	5,3
										Blockig brant i öster	Markberedning (Följd)	28-31			
											Plantering (Följd)	28-31			
											Återväxtkontroll	32-36			
29	0,4	50	G1	G30	280	109	PG	0 95 5 0 0	23		Ingen åtgärd				10,7
											Föryngringsavverkning (Alternativ)	28-31	100	128	
30	0,5	100	S2	G28	335	156	PG	20 70 10 0 0	32	Granunderväxt	Underväxtröjning före föryn-grav (Förberedande)	26-27			4
										Olikåldrigt	Föryngringsavverkning	28-31	100	165	
											Plantering	28-31			
											Markberedning (Följd)	28-31			
											Återväxtkontroll	32-36			

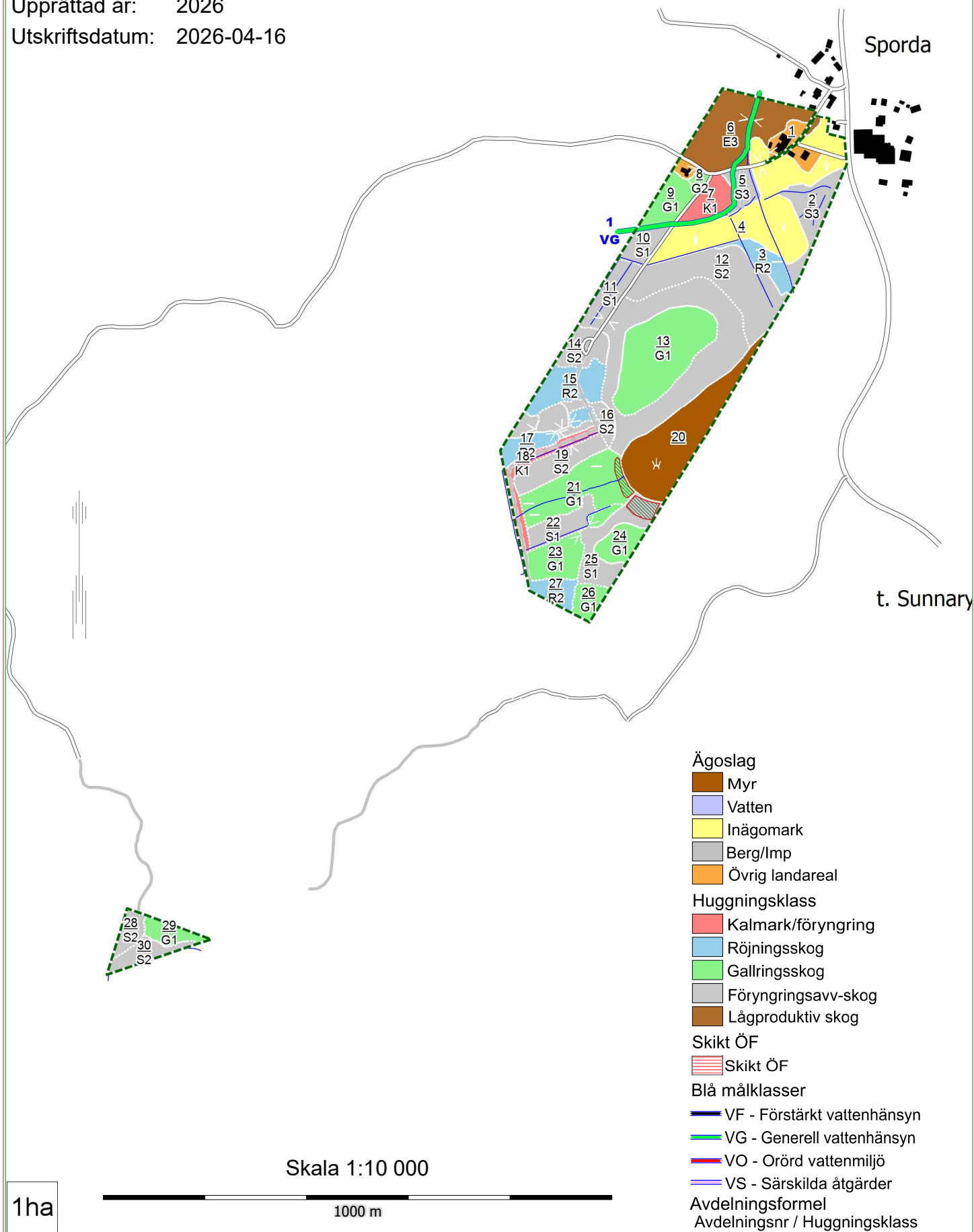
Skogsbruksplan

Plannamn: SPORDA 1:13 m.fl
Församling: Reftete
Kommun: Gislaved
Län: Jönköpings län
Upprättad år: 2026
Utskriftsdatum: 2026-04-16

t. Ås

Sporda

t. Sunnary



Skala 1:10 000

1ha

1000 m