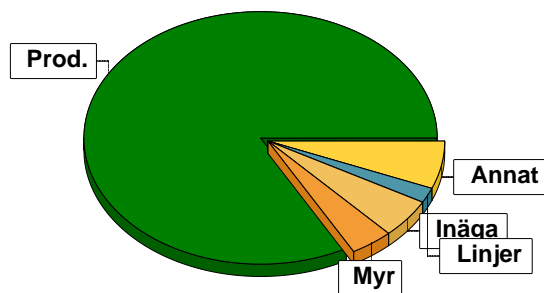


# Sammanställning över fastigheten

## Arealer

	hektar	%
Produktiv skogsmark	55,9	83
Myr/kärr/mosse	2,4	4
Berg/Hällmark	0,0	<1
Inäga/åker	3,3	5
Väg och kraftledning (linjeavdrag)	1,3	2
Annat	4,3	6
<hr/>		
Summa landareal	67,2	
Vatten	1,0	



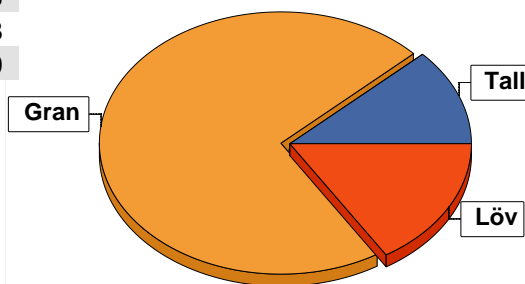
## Virkesförråd

	m <sup>3</sup> sk	%	ha
<b>Totalt</b>	<b>772</b>	<b>12</b>	<b>6,3</b>
Tall	4584	72	35,8
Gran	1023	16	11,9
Löv			

m<sup>3</sup>sk  
6379

### Medeltal

m<sup>3</sup>sk per hektar  
114



## Bonitet

Fastighetens medelbonitet är beräknad till

m<sup>3</sup>sk per ha  
9

## Tillväxt

Tillväxt för perioden 2024-06-04 + 10 år beräknad med hänsyn till föreslagna åtgärder

m<sup>3</sup>sk per år  
377

## Avverkningsförslag

Föryngringsavverkning

830

Gallring

795

Totalt under perioden

1625

Förväntad tillväxt första växtsäsongen

m<sup>3</sup>sk  
390

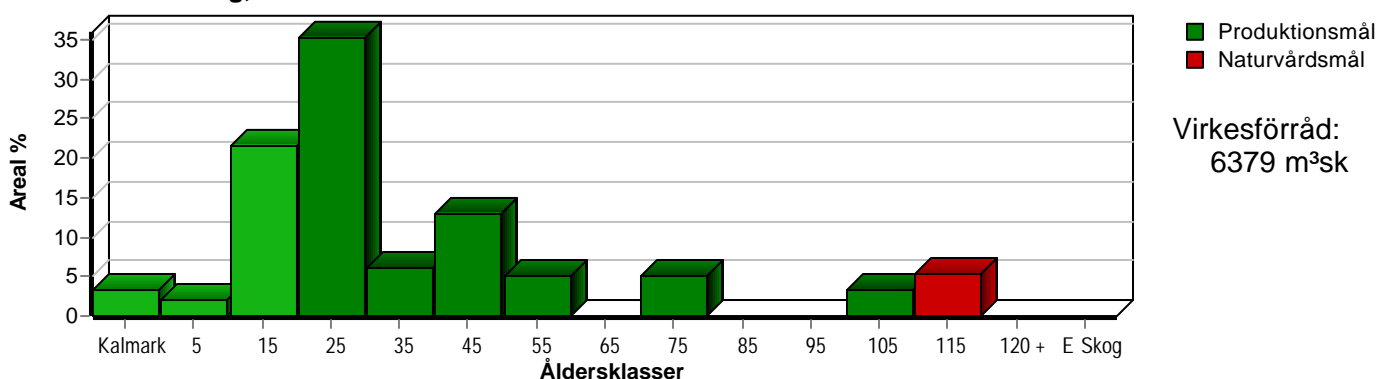
m<sup>3</sup>sk per ha  
7,0



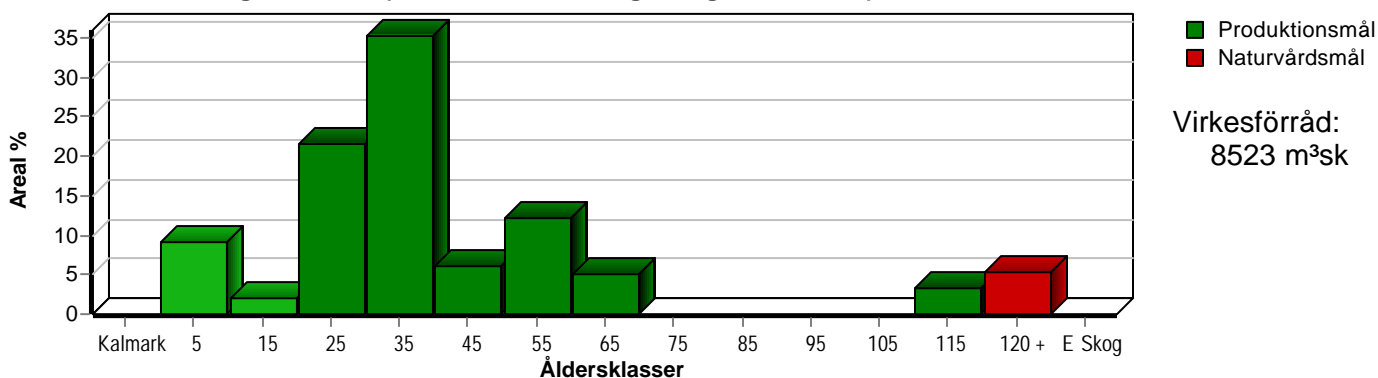
# Skogens fördelning på åldersklasser

Åldersklass	Areal		Virkesförråd				
	ha	%	Totalt m <sup>3</sup> sk	m <sup>3</sup> sk /ha	Gran %	Löv %	Tall %
<b>Kalmark</b>	1,9	3					
- 9 år	1,2	2	16	13	84	16	
10 - 19	12,0	21	405	34	56	35	9
20 - 29	19,7	35	2065	105	76	23	1
30 - 39	3,4	6	646	190	86	11	3
40 - 49	7,2	13	1300	181	79	8	12
50 - 59	2,9	5	633	218	81	10	9
60 - 69							
70 - 79	2,8	5	691	247	86	5	9
80 - 89							
90 - 99							
100 - 109	1,8	3	221	123	10	10	80
110 - 119	3,0	5	324	108	20	30	50
120 +							
<b>Lågproduktkog(E)</b>							
ÖF/Skikt	[0,8]		78	98		10	90
<b>Summa/Medel</b>	<b>55,9</b>	<b>100</b>	<b>6379</b>	<b>114</b>	<b>72</b>	<b>16</b>	<b>12</b>

Arefördelning, aktuell



Arefördelning, om 10 år (föresatt att föreslagna åtgärder utförs)



Aktuell andel kalmark och skog yngre än 20 år är 27 % (15,1 ha) och om 10 år (föresatt att föreslagna åtgärder utförs) 11 % (6,3 ha).



# Skogens fördelning på huggningsklasser

Huggningsklass	Areal		Virkesförråd				
	ha	%	Totalt m <sup>3</sup> sk	m <sup>3</sup> sk /ha	Gran %	Löv %	Tall %
<b>Kalmark</b> K1	1,9	3					
K2	1,2	2	16	13	84	16	
<b>Röjningsskog</b> R1							
R2	17,3	31	698	40	54	36	10
<b>Gallringsskog</b> G1	27,2	49	4239	156	81	14	5
G2	1,8	3	221	123	10	10	80
<b>Föryngrings- avverknings- skog</b> S1	0,3	1	74	247	90	10	
S2	3,2	6	729	228	82	8	10
S3	3,0	5	324	108	20	30	50
<b>Lågproducer- ande skog</b> E1							
E2							
E3							
<b>Överstånd/Skikt</b>	[0,8]		78	98		10	90
<b>Summa/Medel</b>	55,9	100	6379	114	72	16	12

## Kalmark

- K1 Obehandlad kalmark**  
Mark där åtgärd(er) behövs för att erhålla tillfredsställande föryngring.
- K2 Behandlad kalmark**  
Mark som fullständigt behandlats med återväxt-åtgärder men där föryngringen inte säkerställts.

## Röjningsskog

- R1 Plantskog**  
Säkerställd föryngring upp till 1,3 m medelhöjd.
- R2 Ungskog**  
Skog som är över 1,3 m och som i utvecklings-hänseende motsvarar röjningsskog.

## Gallringsskog

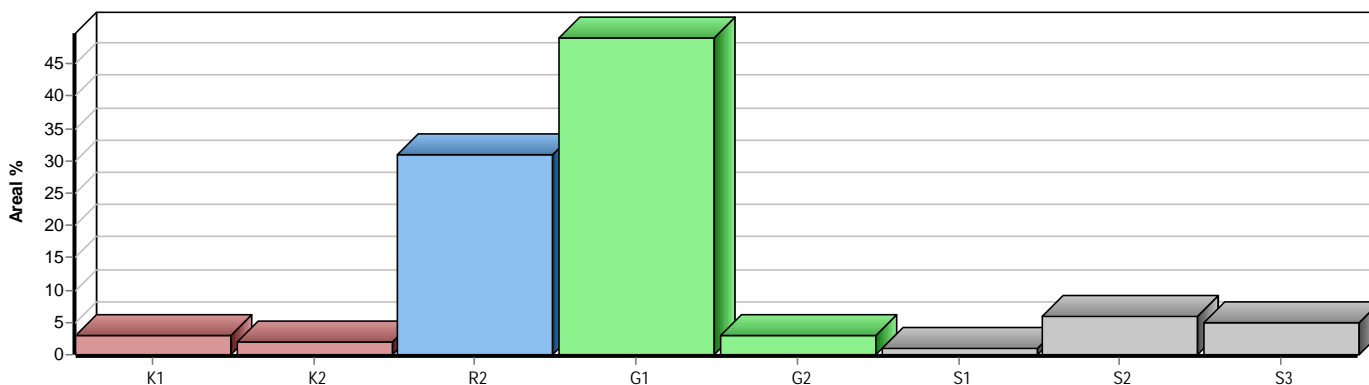
- G1 Normal gallringsskog**  
Skog som är yngre än skyddsåldern (lägsta ålder för föryngringsavverkning).
- G2 Äldre gallringsskog**  
Skog som uppnått skyddsåldern och där nästa lämpliga åtgärd normalt är gallring.

## Föryngringsavverkningsskog

- S1 Skog som kan föryngringsavverkas**  
Normalt föreslås ingen avverkningsåtgärd under planperioden.
- S2 Skog som är mogen att föryngringsavverkas**  
Normalt infaller en avverkningsåtgärd under planperioden.
- S3 Skog i föryngringsbar ålder**  
Föryngringsavverkning bör dock inte utföras.

## Lågproducerande skog

- E1 Restskog**  
Skog som lämnats efter avverkning eller som uppkommit på grund av skada.
- E2 Gles skog**  
Gles skog eller skog av ett för marken olämpligt träslag.
- E3 Skog av hagmarkskaraktär**  
Gles skog av hagmarkskaraktär.



# Avverkning och tillväxt

## Avverkning

I redovisad avverkningsvolym ingår 5 års tillväxt för avverkningar med angelägenhetsgrad 2 och 3.

I begreppet löv ingår alla lövträdsarter.

Åldersklass	Gallring			Förnygringsavverkning				
	ha	Barr m <sup>3</sup> sk	Löv m <sup>3</sup> sk	Totalt m <sup>3</sup> sk	ha	Barr m <sup>3</sup> sk	Löv m <sup>3</sup> sk	Totalt m <sup>3</sup> sk
<b>Kalmark</b>								
- 9 år								
10 - 19	3,7	61	30	91				
20 - 29	13,2	374	126	500				
30 - 39	1,0	49		49				
40 - 49	1,1	57		57	0,4	12	18	30
50 - 59								
60 - 69								
70 - 79					2,8	714	39	753
80 - 89								
90 - 99								
100 - 109	1,8	88	10	98				
110 - 119								
120 +								
Lågprodskog(E) ÖF/Skikt					[0,8]	42	5	47
Grundförslag	20,8	629	166	795	3,2	768	62	830
Högre alt.				795				830
Lägre alt.				697				830

<b>Total avverkning</b>	<b>- högre alt.</b>	<b>- lägre alt.</b>	<b>m<sup>3</sup>sk/ha efter 10 år</b>	<b>- högre alt.</b>	<b>- lägre alt.</b>
1 625	1 625	1 527	152	152	154

## Tillväxt

I sammanställningen redovisas tillväxt under perioden samt areal och virkesförråd efter 10 år.

Observera att såväl tillväxt som areal och virkesförråd om 10 år förutsätter att föreslagna åtgärder utförs

Åldersklass	Tillväxt			Areal och virkesförråd efter 10 år		
	Barr m <sup>3</sup> sk	Löv m <sup>3</sup> sk	Totalt m <sup>3</sup> sk	ha	m <sup>3</sup> sk	m <sup>3</sup> sk/ha
<b>Kalmark</b>						
- 9 år	35	7	42	5,1		
10 - 19	457	237	694	1,2	59	49
20 - 29	1211	357	1568	12,0	1008	84
30 - 39	330	45	375	19,7	3133	159
40 - 49	576	49	625	3,4	972	286
50 - 59	215	24	239	6,8	1818	267
60 - 69				2,9	872	301
70 - 79	108	6	114			
80 - 89						
90 - 99						
100 - 109	34	4	38			
110 - 119	44	19	63	1,8	161	89
120 +				3,0	388	129
Lågprodskog(E) ÖF/Skikt	8	1	9		112	
<b>Summa</b>	<b>3018</b>	<b>749</b>	<b>3767</b>	<b>55,9</b>	<b>8523</b>	<b>152</b>



# Avdelningsbeskrivning

Skifte: 0

När: 1 = Snarast, 2 = Inom 2-5 år, 3 = Inom 5-10 år, 4 = Inom 10 - 20 år, FF = Förfallen

<sup>1</sup> i = grön kommentar, ii = generell kommentar, iii = åtgärdskommentar, iv = speciella värden

Avd nr	Areal ha (-Avdrag) [Skikt]	Ä g o	Ålder år	Hkl Skikt	SI	Virkesförråd m <sup>3</sup> sk		Mål klass	Trädslag TGLBÄ	Med diam cm	Med höjd m	G-yta m <sup>2</sup>	Beskrivning	Åtgärd Alternativ	N ä r	Uttag inkl tillväxt		Årlig tillväxt m <sup>3</sup> sk per ha	Not <sup>1</sup>
						ha	avd									%	m <sup>3</sup> sk		
1	1,0	6											Vatten						
2	2,4	1	34	G1	G36	201	482	PG	08200	25	20	24	Kantz m vatten Stor diam sprid Olikåldrigt Frisk (2)	Ingen åtgärd				12,6	
3	1,8	1	23	G1	G30	93	167	PG	09100	11	10	18	Frisk (2)	Gallring	1	30	50	7,8	
4	1,5	1	19	R2	B20	50	75	PG	04600		7		Framtida lövdominans Olikåldrigt Luckigt Enstaka Ädellöv Frisk (2)	Röjning Gallring	FF 3	40 25	29	5,7	
5	1,7	1	49	G1	G31	216	367	PG	09100	20	20	26	Frisk (2)	Ingen åtgärd				9,6	
6	1,0	1	39	G1	G29	164	164	PG	19000	14	14	26	Frisk (2)	Gallring	1	30	49	7,3	
7	1,9	1	24	R2	G26	56	106	PG	25300		8		Delv försumpat Fuktig (3)	Röjning	3	25		6,3	
8	1,9 (-0,1)	1 L	29	G1	G32	138	248	PG	08200	16	14	21	Frisk (2)	Gallring	1	30	75	8,4	
9	1,8	1	44	G1	G32	191	344	PG	09100	26	20	23	Frisk (2)	Ingen åtgärd				9,6	
10	0,2	1	24	G1	G30	65	13	PG	08200	12	9	14	Frisk (2)	Underv röj f gallring Gallring	1 3	30 30	4 4	5,0	

# Avdelningsbeskrivning

Skifte: 0

När: 1 = Snarast, 2 = Inom 2-5 år, 3 = Inom 5-10 år, 4 = Inom 10 - 20 år, FF = Förfallen

<sup>1</sup> i = grön kommentar, ii = generell kommentar, iii = åtgärdskommentar, iv = speciella värden

Avd nr	Areal ha (-Avdrag) [Skikt]	Ägo	Ålder år	Hkl Skikt	SI	Virkesförråd m <sup>3</sup> sk		Mål klass	Trädslag TGLBÄ	Med diam cm	Med höjd m	G-yta m <sup>2</sup>	Beskrivning	Åtgärd Alternativ	När	Uttag inkl tillväxt		Årlig tillväxt m <sup>3</sup> sk per ha	Not <sup>1</sup>
						ha	avd									%	m <sup>3</sup> sk		
11	1,4 (-0,1)	1 L	74	S2	G28	253	329	PG	0X000	31	24	27	Frisk (2)	Föryng avv Markberedning (F) Plantering (F)	3 3 3	95	359	4,3	
12	0,2	1	20	R2	G28	46	9	PG	08200		6		Olikåldrigt Frisk (2)	Röjning	FF	30		6,6	
13	0,7	1	74	S2	G25	235	165	PG	27100	28	21	28	Fuktig (3)	Föryng avv Markberedning (F) Plantering (F)	3 3 3	95	178	3,7	ii <sup>1</sup>
14	0,2	1	24	G1	G28	57	11	PG	08200	12	8	16	Frisk (2)	Röjning	FF	40		6,6	
15	0,2	1	6	K2	G30	13	3	PG	0X000		2		F.d inäga Frisk (2)	Återväxtkontroll Röjning Röjning	FF 1 3		20 20	3,5	
16	0,4	1	12	R2	B20	16	6	PG	02800		3		Framtida lövdominans Frisk (2)	Röjning Röjning	FF 3	40 30		3,6	
17	0,6	1	44	G1	G30	167	100	PG	64000	23	17	23	Frisk (2)	Ingen åtgärd				8,6	
18	0,7 (-0,1)	1 L	44	G1	G30	196	118	PG	0X000	21	17	27	Frisk (2)	Ingen åtgärd				9,7	
19	0,3	1	54	S1	G31	246	74	PG	09100	31	22	28	Frisk (2)	Ingen åtgärd				9,8	

# Avdelningsbeskrivning

Skifte: 0

När: 1 = Snarast, 2 = Inom 2-5 år, 3 = Inom 5-10 år, 4 = Inom 10 - 20 år, FF = Förfallen

<sup>1</sup> i = grön kommentar, ii = generell kommentar, iii = åtgärdskommentar, iv = speciella värden

Avd nr	Areal ha (-Avdrag) [Skikt]	Ägo	Ålder år	Hkl Skikt	SI	Virkesförråd m <sup>3</sup> sk		Mål klass	Trädslag TGLBÄ	Med diam cm	Med höjd m	G-yta m <sup>2</sup>	Beskrivning	Åtgärd Alternativ	När	Uttag inkl tillväxt		Årlig tillväxt m <sup>3</sup> sk per ha	Not <sup>1</sup>
						ha	avd									%	m <sup>3</sup> sk		
20	0,4	1	49	S2	B18	96	38	PG	22600	24	17	14	Framtida lövdominans Frisk (2)	Föryng avv, fröträd Markberedning (F) Naturlig föryngring (F)	3 3 3	65	30	2,9	
21	0,8	1	0	K1	T18	0	0	PG					Delvis planterad Frisk (2)	Naturlig föryngring Återväxtkontroll (F) Röjning	FF 1 3				
21	[0,8]	1	114	ÖF	T18	98	78	PG	90100	39	18	14	Frisk (2)	Avverkning ÖF	1	60	47	1,1	
22	1,1	1	44	G1	G30	167	184	PG	46000	21	17	23	Frisk (2)	Gallring	3	25	57	7,8	
23	0,3	1	17	R2	G28	14	4	PG	06400		3		Frisk (2)	Röjning Röjning	FF 3	40 30		3,1	
24	2,6	1	59	G1	G29	215	559	PG	18100	25	21	26	Ojämnt Frisk (2)	Ingen åtgärd				8,1	
25	0,9	1	0	K1	G30	0	0	PG					Framtida lövdominans Frisk (2)	Markberedning Naturlig föryngring (F) Plantering (F) Återväxtkontroll (F) Röjning	FF FF FF 1 3				iii <sup>1</sup>
26	0,6 (-0,1)	5 L											Tomtmark						
27	3,5 (-0,2)	4 L											Åker/bete						

# Avdelningsbeskrivning

Skifte: 0

När: 1 = Snarast, 2 = Inom 2-5 år, 3 = Inom 5-10 år, 4 = Inom 10 - 20 år, FF = Förfallen

<sup>1</sup> i = grön kommentar, ii = generell kommentar, iii = åtgärdskommentar, iv = speciella värden

Avd nr	Areal ha (-Avdrag) [Skikt]	Ä g o	Ålder år	Hkl Skikt	SI	Virkesförråd m <sup>3</sup> sk		Mål klass	Trädslag TGLBÄ	Med diam cm	Med höjd m	G-yta m <sup>2</sup>	Beskrivning	Åtgärd Alternativ	N ä r	Uttag inkl tillväxt		Årlig tillväxt m <sup>3</sup> sk per ha	Not <sup>1</sup>
						ha	avd									%	m <sup>3</sup> sk		
28	1,1	1	29	G1	G28	90	99	PG	06400	13	13	22	Delv bete Gallrad 2022 Frisk (2)					7,6	
29	1,1	1	24	G1	G26	75	83	PG	07300	13	9	15	Underväxtröjt 2021 Frisk (2)	Gallring	3	30	36	6,6	
30	5,2 (-0,1)	1 L	29	G1	G30	165	842	PG	08200	13	14	26	Ravin Underväxtröjt 2021 Frisk (2)	Gallring	1	30	252	9,2	
31	2,5	1	24	R2	G26	56	140	PG	15400		8		Olikåldrigt Stor diam sprid Frisk (2)	Röjning Gallring	FF 3	30 30	64	5,4	
32	1,8	1	104	G2	T14	123	221	PG	81100	22	14	20	Torvmark Något bättre Östra delen Övrig (99)	Gallring Ingen åtgärd (A)	3	40	97	2,1	iii <sup>1</sup>
33	0,8	1	74	S2	G27	248	198	PG	27100	34	23	27	Frisk (2)	Föryng avv Markberedning (F) Plantering (F)	3 3 3	95	216	4,0	
34	3,8	5											Kraftledning						
35	3,4 (-0,3)	1 L	24	G1	G34	100	310	PG	09100	13	13	28	Gallrad 2022 Frisk (2)					10,4	



# Avdelningsbeskrivning

Skifte: 0

När: 1 = Snarast, 2 = Inom 2-5 år, 3 = Inom 5-10 år, 4 = Inom 10 - 20 år, FF = Förfallen

<sup>1</sup> i = grön kommentar, ii = generell kommentar, iii = åtgärdskommentar, iv = speciella värden

Avd nr	Areal ha (-Avdrag) [Skikt]	Ägo	Ålder år	Hkl Skikt	SI	Virkesförråd m <sup>3</sup> sk		Mål klass	Trädslag TGLBÄ	Med diam cm	Med höjd m	G-yta m <sup>2</sup>	Beskrivning	Åtgärd Alternativ	När	Uttag inkl tillväxt		Årlig tillväxt m <sup>3</sup> sk per ha	Not <sup>1</sup>
						ha	avd									%	m <sup>3</sup> sk		
36	3,4 (-0,1)	1 L	15	R2	G30	27	89	PG	16300		4		Branter Enstaka Lärk Frisk (2)	Röjning	3	30		5,9	
37	0,2	1	0	K1	G28	0	0	PG					Frisk (2)	Plantering Återväxtkontroll (F) Röjning	FF 1 3		20		
38	4,4 (-0,1)	1 L	16	R2	G28	25	108	PG	24400		4		Olikåldrigt Ojämnt Frisk (2)	Röjning	3	20		5,2	
39	1,1 (-0,1)	1 L	7	K2	G30	13	13	PG	08200		2		Frisk (2)	Röjning Röjning Återväxtkontroll	1 3 FF	20 30		3,6	
40	2,2	1	17	R2	G30	56	123	PG	17200		7		Frisk (2)	Underv röj f gallring	3	30	62	7,4	
41	2,4	2											Myr						
42	3,0	1	114	S3	T15	108	324	NO,b	52300	28	15	17	Naturvård Torvmark Övrig (99)	Ingen åtgärd				2,1	i <sup>1</sup>
43	1,0	1	44	G1	G32	149	149	PG	18100	19	19	20	Frisk (2)	Ingen åtgärd				8,1	

# Avdelningsbeskrivning

Skifte: 0

När: 1 = Snarast, 2 = Inom 2-5 år, 3 = Inom 5-10 år, 4 = Inom 10 - 20 år, FF = Förfallen

<sup>1</sup> i = grön kommentar, ii = generell kommentar, iii = åtgärdskommentar, iv = speciella värden

Avd nr	Areal ha (-Avdrag) [Skikt]	Ä g o	Ålder år	Hkl Skikt	SI	Virkesförråd m <sup>3</sup> sk		Mål klass	Trädslag TGLBÄ	Med diam cm	Med höjd m	G-yta m <sup>2</sup>	Beskrivning	Åtgärd Alternativ	N ä r	Uttag inkl tillväxt		Årlig tillväxt m <sup>3</sup> sk per ha	Not <sup>1</sup>
						ha	avd									%	m <sup>3</sup> sk		
44	0,7	1	24	R2	B22	55	39	PG	04600		8		Framtida lövdominans Delvis röjd Frisk (2)	Röjning Gallring	FF 3	40 25	15	5,4	iii <sup>1</sup>